

# Manual Botanian Grow Pots

EN	English	RO	Română
ZH	简体中文	NL	Nederlands
HI	हिन्दी	EL	Ελληνικά
ES	Español	HU	Magyar
AR	العربية	CS	Čeština
PT	Português	SV	Svenska
RU	Русский	MS	Bahasa Melayu
ID	Bahasa Indonesia	BG	Български
JA	日本語	DA	Dansk
DE	Deutsch	NO	Norsk
VI	Tiếng Việt	FI	Suomi
KO	한국어	SR	Српски
FR	Français	HR	Hrvatski
TR	Türkçe	SK	Slovenčina
FA	فارسی	BS	Bosanski
TL	Filipino	SQ	Shqip
PL	Polski	SL	Slovenščina
TH	ภาษาไทย	IT	Italiano

# Manual Botanian Grow Pots

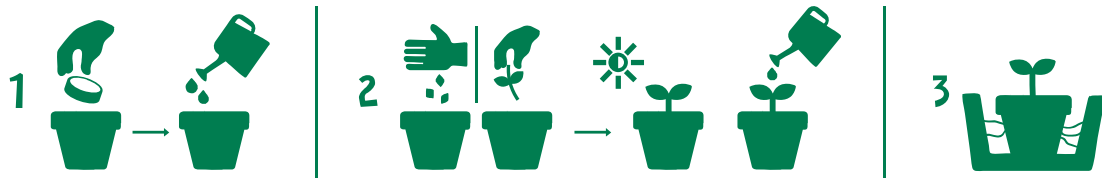
Botanian Pots promote faster and stronger root growth compared to plastic pots. They make transplanting easier by preventing root disturbance and reducing root-zone temperature changes. These Botanian Pots provide an earth-friendly alternative to growing plants.

For all outdoor and indoor plants, including vegetables, herbs and flowers.

<b>6 cm* round Botanian Grow Pots 15x pack</b>		<b>6 cm* round Botanian Grow Pots 30x pack</b>	
EAN: 8718734421702		EAN: 8718734421696	
Article number: 110170		Article number: 110169	
<b>8 cm* round Botanian Grow Pots 8x pack</b>	<b>8 cm* round Botanian Grow Pots 16x pack</b>	<b>10 cm* round Botanian Grow Pots 6x pack</b>	
EAN: 8718734421740	EAN: 8718734421733	EAN: 8718734421757	
Article number: 110174	Article number: 110173	Article number: 110175	

\* Approximate values. Errors/changes excepted.

## Instructions



### 1 Prepare your Botanian Pots

Fill the Botanian Pots with Botanian Quick Soil Mix or potting soil. Place in a tray to catch excess water, then water thoroughly, making sure the sides of the Pots are damp before adding seeds or cuttings.

### 2 Add seeds or cuttings

Sow seeds (following packet directions) or plant cuttings. Position in a bright, frost-free place and keep moist. Seeds are not included. Tip: Purchase high-quality seeds to ensure success!

### 3 Transplant

When your seedlings are ready, transplant them with the Botanian Pots intact into the garden or container - this will protect their sensitive root systems. Don't worry, the roots will grow through the walls of the biodegradable Pots. Cover with potting soil, then water generously.

Watch the video on YouTube



[www.botanian.com](http://www.botanian.com)

## Declaration

Manufactured based on peat

Dry matter: 88% ± 5%

Organic matter: 91 to 96%

pH value: 4.0 (CaCl<sub>2</sub>) ± 0.5

Constituents: Peat 55% (degradation H3-H4)  
Pulp (TMP) 45%

### Storage

Store in a dry location, and avoid direct sunlight. Reclose opened packs. Nutrient contents refer to time of manufacture and can vary due to duration of storage. Analyze after long storage.

### Disclaimer

No warranty or representation is made, expressed or implied, concerning the result to be obtained from the use of this product. Jiffy Products BV cannot be held responsible for any losses, damages or injuries from the use or handling of this product. The exclusive remedy for this shall be the refund of the purchase price.

### Manufacturer

Jiffy Products International BV  
P.O. Box 199  
3330 AD Zwijndrecht  
The Netherlands

# 使用说明 Botanian Grow Pots

Botanian Pots 促进比塑料盆更快、更强壮的根系生长。它们通过防止根系干扰和减少根区温度变化，使移栽更加容易。这些 Botanian Pots 为种植植物提供了一种环保的选择。

适用于所有室内外植物，包括蔬菜、香草和花卉。

## 6 厘米\* 圆形 Botanian Grow Pots 15x 包装

EAN : 8718734421702

商品编号 : 110170

## 6 厘米\*圆形 Botanian Grow Pots 30x 包装

EAN : 8718734421696

商品编号 : 110169

## 8 厘米\*圆形 Botanian Grow Pots 8x 包装

EAN : 8718734421740

商品编号 : 110174

## 8 厘米\* 圆形 Botanian Grow Pots 16x 包装

EAN : 8718734421733

商品编号 : 110173

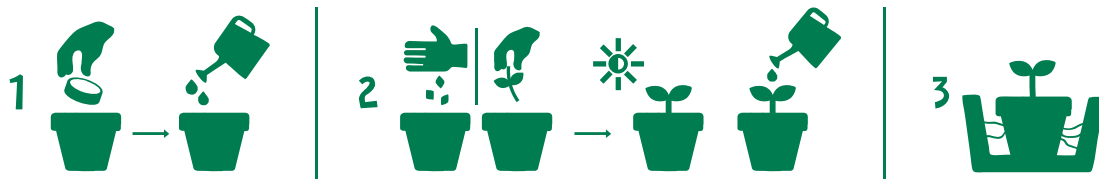
## 10 厘米\*圆形 Botanian Grow Pots 6x 包装

EAN : 8718734421757

商品编号 : 110175

\* 近似值。错误/变更除外。

## 使用说明



### 1 准备您的 Botanian Pots

将 Botanian Pots 填满 Botanian Quick Soil Mix 或盆栽土。将盆放入托盘中以接住多余的水，然后彻底浇水，确保盆的侧壁湿润后再加入种子或扦插。

### 2 添加种子或扦插

播种（按照包装说明）或种植扦插。将盆放置在明亮且无霜的地方，并保持湿润。

不含种子。提示：购买优质种子以确保成功！

### 3 移栽

当幼苗准备好时，将它们连同 Botanian Pots 一起移栽到花园或容器中——这将保护其敏感的根系。不用担心，根系会穿透可生物降解的盆壁。用盆栽土覆盖后，充分浇水。

在 YouTube 上观看视频



[www.botanian.com](http://www.botanian.com)

## 产品说明

以泥炭为基础制造

干物质：	88% ± 5%
有机物质：	91 至 96%
pH 值：	4.0 (CaCl <sub>2</sub> ) ± 0.5
成分：	泥炭 55% ( 分解等级 H3-H4 ) 纸浆 ( TMP ) 45%

### 存储说明

请存放于干燥处，避免阳光直射。开封后请重新密封包装。养分含量以生产时为准，可能因存储时间而有所变化。长时间存储后请进行成分检测。

### 免责声明

对于使用本产品可能获得的结果，Jiffy Products BV 不作任何明示或暗示的保证或声明。因使用或处理本产品而导致的任何损失、损害或伤害，Jiffy Products BV 概不负责。唯一的补偿方式为退还购买价格。

### 制造商

Jiffy Products International BV  
P.O. Box 199  
3330 AD Zwijndrecht  
The Netherlands

## मैनुअल Botanian Grow Pots

Botanian Pots प्लास्टिक पाॅट्स की तुलना में तेजी से और मजबूत जड़ वृद्धि को बढ़ावा देते हैं। ये जड़ों को बर्ना परेशान किए ट्रांसप्लांटिंग को आसान बनाते हैं और जड़ क्षेत्र के तापमान में बदलाव को कम करते हैं। ये Botanian Pots पौधों को उगाने के लिए एक पर्यावरण-अनुकूल विकल्प प्रदान करते हैं।

सभी बाहरी और इनडोर पौधों के लिए, जिनमें सब्जियाँ, जड़ी-बूटियाँ और फूल शामिल हैं।

6 सेमी\* गोल Botanian Grow Pots 15x पैक

EAN: 8718734421702

आर्टिकल नंबर: 110170

6 सेमी\* गोल Botanian Grow Pots 30x पैक

EAN: 8718734421696

आर्टिकल नंबर: 110169

8 सेमी\* गोल Botanian Grow Pots  
8x पैक

EAN: 8718734421740

आर्टिकल नंबर: 110174

8 सेमी\* गोल Botanian Grow Pots  
16x पैक

EAN: 8718734421733

आर्टिकल नंबर: 110173

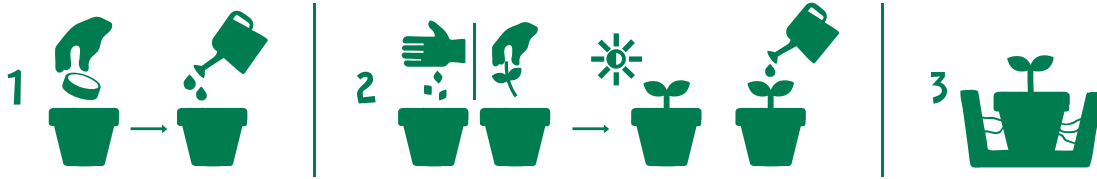
10 सेमी\* गोल Botanian Grow Pots  
6x पैक

EAN: 8718734421757

आर्टिकल नंबर: 110175

\* अनुमानित मान. त्रुटियाँ/परिवर्तन अपवादित।

## नर्देश



### 1 अपने Botanian Pots तैयार करें

Botanian Pots को Botanian Quick Soil Mix या पाॅटिंग मिट्टी से भरें। अतिरिक्त पानी को पकड़ने के लिए पाॅट्स को एक ट्रे में रखें, फिर अच्छी तरह से पानी दें। बीज या कटगिंस डालने से पहले पाॅट्स के किनारे नम होना सुनिश्चित करें।

### 2 बीज या कटगिंस जोड़ें

बीज बोएँ (पैकेट के नर्देशों का पालन करते हुए) या कटगिंस लगाएँ। किसी उज्ज्वल, पाले से मुक्त स्थान पर रखें और नमी बनाए रखें।

बीज शामिल नहीं हैं। सुझाव: सफलता सुनिश्चित करने के लिए उच्च गुणवत्ता वाले बीज खरीदें।

### 3 पुनः रोपाई करें

जब आपके अंकुर तैयार हो जाएँ, तो उन्हें Botanian Pots के साथ ही बगीचे या कंटेनर में ट्रांसप्लांट करें – यह उनकी संवेदनशील जड़ प्रणाली की सुरक्षा करेगा। चिंता न करें, जड़ें बायोडिग्रेडेबल पाॅट्स की दीवारों के माध्यम से बढ़ जाएँगी। पाॅटिंग मिट्टी से ढक दें, फिर अच्छी तरह से पानी दें।

## यूट्यूब पर वीडियो देख



[www.botanian.com](http://www.botanian.com)

### गारंटीड सामग्री

#### पीट पर आधारित निर्मिति

शुष्क पदार्थ:	88% ± 5%
कार्बनिक पदार्थ:	91 से 96%
pH मान:	4.0 (CaCl <sub>2</sub> ) ± 0.5
घटक:	पीट 55% (अपघटन H3-H4) पल्प (TMP) 45%

### भंडारण

सूखी जगह में रखें और सीधे धूप से बचाएँ। खुले पैक्स को दोबारा अच्छी तरह बंद करें। पोषक तत्वों की सामग्री निर्माण के समय के अनुसार होती है और भंडारण की अवधि के कारण बदल सकती है। लंबे समय तक भंडारण के बाद वशिलेपण करें।

### अस्वीकरण

इस उत्पाद के उपयोग से प्राप्त परिणामों के संबंध में किसी भी प्रकार की स्पष्ट या नहिती वारंटी या प्रतिनिधित्व नहीं किया गया है। Jiffy Products BV इस उत्पाद के उपयोग या हैडलिंग से होने वाले किसी भी नुकसान, क्षति या चोट के लिए ज़िम्मेदार नहीं होगा। इस संबंध में एकमात्र समाधान क्रय मूल्य की वापसी होगी।

### निर्माता

Jiffy Products International BV  
P.O. Box 199  
3330 AD Zwijndrecht  
The Netherlands

# Manual Botanian Grow Pots

Los Botanian Pots fomentan un crecimiento de raíces más rápido y fuerte en comparación con las macetas de plástico. Facilitan el trasplante al evitar la alteración de las raíces y reducir los cambios de temperatura en la zona radicular. Estos Botanian Pots ofrecen una alternativa ecológica para el cultivo de plantas.

Para todas las plantas de interior y exterior, incluidas verduras, hierbas y flores.

Macetas de cultivo Botanian redondas de 6 cm\*, paquete de 15 unidades

EAN: 8718734421702

Número de artículo: 110170

Macetas de cultivo Botanian redondas de 6 cm\*, paquete de 30 unidades

EAN: 8718734421696

Número de artículo: 110169

Macetas de cultivo Botanian redondas de 8 cm\*, paquete de 8 unidades

EAN: 8718734421740

Número de artículo: 110174

Macetas de cultivo Botanian redondas de 8 cm\*, paquete de 16 unidades

EAN: 8718734421733

Número de artículo: 110173

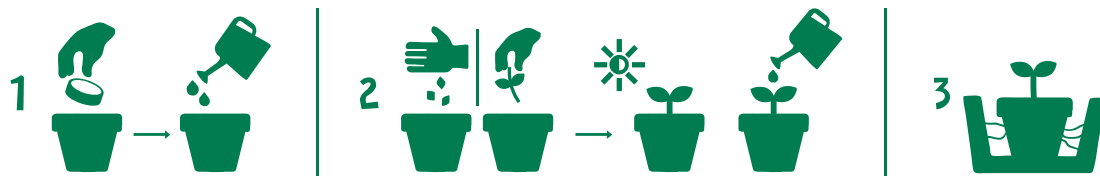
Macetas de cultivo Botanian redondas de 10 cm\*, paquete de 6 unidades

EAN: 8718734421757

Número de artículo: 110175

\* Valores aproximados. Errores/cambios exceptuados.

## Instrucciones



### 1 Prepare sus Botanian Pots

Llene los Botanian Pots con Botanian Quick Soil Mix o tierra para macetas. Colóquelos en una bandeja para recoger el exceso de agua y luego riegue abundantemente, asegurándose de que los lados de las macetas estén húmedos antes de agregar semillas o esquejes.

### 2 Agregue semillas o esquejes

Siembre las semillas (siguiendo las instrucciones del paquete) o plante esquejes. Colóquelos en un lugar luminoso y libre de heladas, manteniéndolos húmedos.

Las semillas no están incluidas. Consejo: ¡Compre semillas de alta calidad para garantizar el éxito!

### 3 Trasplante

Cuando las plántulas estén listas, trasplántelas junto con los Botanian Pots intactos al jardín o a un recipiente. Esto protegerá sus delicados sistemas de raíces. No se preocupe, las raíces atravesarán las paredes de las macetas biodegradables. Cubra con tierra para macetas y riegue generosamente.



Mira el video en YouTube



[www.botanian.com](http://www.botanian.com)

## Declaración

Fabricado a base de turba

Materia seca: 88% ± 5%

Materia orgánica: 91 a 96%

Valor pH: 4,0 (CaCl<sub>2</sub>) ± 0,5

Componentes: Turba 55 % (degradación H3-H4)  
Pulpa (TMP) 45 %

### Almacenamiento

Almacene en un lugar seco y evite la luz solar directa. Cierre nuevamente los paquetes abiertos. El contenido de nutrientes corresponde al momento de la fabricación y puede variar según la duración del almacenamiento. Analice el producto después de un almacenamiento prolongado.

### Aviso legal

No se ofrece garantía ni declaración, expresa o implícita, sobre los resultados que puedan obtenerse del uso de este producto. Jiffy Products BV no se hace responsable de pérdidas, daños o lesiones resultantes del uso o la manipulación de este producto. El único recurso disponible será el reembolso del precio de compra.

### Fabricante

Jiffy Products International BV  
P.O. Box 199  
3330 AD Zwijndrecht  
The Netherlands

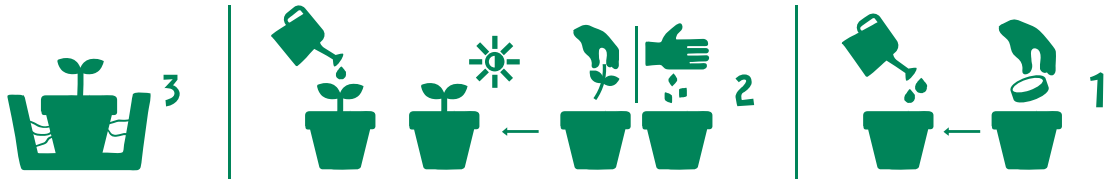
## دليل الاستخدام Botanian Grow Pots

Botanian Pots تعزز نمو الجذور بشكل أسرع وأقوى مقارنة بالأواني البلاستيكية. كما أنها تسهل عملية الزرع عن طريق تقليل اضطراب الجذور والتغيرات في درجة حرارة منطقة الجذور. توفر هذه الأواني من Botanian بديلاً صديقاً للبيئة لزراعة النباتات. مناسبة لجميع النباتات الداخلية والخارجية، بما في ذلك الخضروات، والأعشاب، والزهور.

Botanian Grow Pots مستديرة بقطر 6 سم* (عبوة تحتوي على 30 قطعة)	Botanian Grow Pots مستديرة بقطر 6 سم* (عبوة تحتوي على 15 قطعة)	
رقم المنتج العالمي: 8718734421696	رقم المنتج العالمي: 8718734421702	
رقم المقال: 110169	رقم المقال: 110170	
Botanian Grow Pots مستديرة بقطر 8 سم* (عبوة تحتوي على 16 قطعة)	Botanian Grow Pots مستديرة بقطر 8 سم* (عبوة تحتوي على 8 قطع)	Botanian Grow Pots مستديرة بقطر 10 سم* (عبوة تحتوي على 6 قطع)
رقم المنتج العالمي: 8718734421733	رقم المنتج العالمي: 8718734421740	رقم المنتج العالمي: 8718734421757
رقم المقال: 110173	رقم المقال: 110174	رقم المقال: 110175

\* القيم تقريبية. الأخطاء/التغيرات المستثناة.

## التعليمات



### 1 تحضير أواني Botanian الخاصة بك

قم بملاء Botanian Pots بمزيج Botanian Quick Soil Mix أو تربة الأوص. ضع الأواني في صينية لالتقاط الماء الزائد، ثم اسقها جيداً، مع التأكد من أن جوانب الأواني رطبة قبل إضافة البذور أو القصاصات.

### 2 أضف البذور أو القصاصات

ازرع البذور (باتباع تعليمات العبوة) أو اغرس القصاصات. ضع الأواني في مكان مضاء وخالٍ من الصقيع، مع الحفاظ على الرطوبة. البذور غير مشمولة. نصيحة: اشترِ بذوراً عالية الجودة لضمان النجاح!

### 3 إعادة الزرع

عندما تكون الشتلات جاهزة، قم بنقلها مع أواني Botanian Pots سليمة إلى الحديقة أو إلى وعاء أكبر - سيساعد ذلك في حماية أنظمة الجذور الحساسة. لا تقلق، فالجذور ستنمو عبر جدران الأواني القابلة للتحلل. قم بتغطيتها بتربة الأوص، ثم اسقها بوفرة.

## شاهد الفيديو على اليوتيوب



[www.botanian.com](http://www.botanian.com)

## المحتويات المضمونة

المادة الجافة:	88% ± 5%	مُصنَّع على أساس الخث
المادة العضوية:	91 إلى 96%	
القيمة الهيدروجينية:	4.0 (كلوريد الكالسيوم) ± 0.5	
المكونات:	خث 55% (تدهور H3-H4) لب (45% TMP)	

### نيزخت لـ

دعب ءحوت فم لـ تاوب عل قالغ إ دعأ. ءرشابم لـ سمش لـ ءعشأل ضرعت لـ بنجت و فاج ناكم يف نيزخت لـ يجرئى  
ىصوئى. نيزخت لـ ءدم ىلع ءانب فلتخت دقو عى نصت لـ تقو ىل ءاي ذغم لـ تايوت حم ريشت. مادخت س لـ  
ءليوط تارت فل نيزخت لـ دعب لى لحت لـ اب

### ءى لوؤسم لـ ءالخ إ

اذه مادخت س لـ نم اهق قى قحت نكم ىت لـ جئات ن لـ نأشب، ءى نمض و ءحى رص، تاءدعت و ءانامض ى أمى دقت مت ى ال  
و أمادخت س لـ نع ءمجان تاباص إ و أ رارضأ و أ رى اسخ ى أ نع ءى لوؤسم ى أ Jiffy Products BV ءكرش لمحتت ال. جت ن لـ  
ءارش لـ رعس دادر س لـ وه ءلحال هذه ىف ىرصح لـ جال ءال. جت ن لـ اذه عم لماعت لـ

### ءعنصم لـ ءكرش لـ

Jiffy Products International BV  
P.O. Box 199  
3330 AD Zwijndrecht  
The Netherlands

# Manual Botanian Grow Pots

Botanian Pots promovem um crescimento radicular mais rápido e forte em comparação com vasos de plástico. Facilitam o transplante ao evitar a perturbação das raízes e reduzir as variações de temperatura na zona radicular. Estes Botanian Pots oferecem uma alternativa ecológica para o cultivo de plantas.

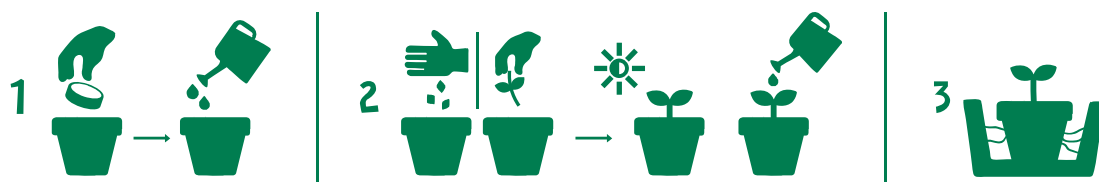
Para todas as plantas de interior e exterior, incluindo vegetais, ervas aromáticas e flores.

<b>Botanian Grow Pots redondos de 6 cm* pacote de 15x</b>	<b>Botanian Grow Pots redondos de 6 cm* pacote de 30x</b>
EAN: 8718734421702	EAN: 8718734421696
N.º de artigo: 110170	N.º de artigo: 110169

<b>Botanian Grow Pots redondos de 8 cm* pacote de 8x</b>	<b>Botanian Grow Pots redondos de 8 cm* pacote de 16x</b>	<b>Botanian Grow Pots redondos de 10 cm* pacote de 6x</b>
EAN: 8718734421740	EAN: 8718734421733	EAN: 8718734421757
N.º de artigo: 110174	N.º de artigo: 110173	N.º de artigo: 110175

\* Valores aproximados. Exceto erros/alterações.

## Instruções



### 1 Prepare os seus Botanian Pots

Encha os Botanian Pots com Botanian Quick Soil Mix ou substrato para vasos. Coloque-os numa bandeja para recolher o excesso de água e regue abundantemente, certificando-se de que os lados dos Pots estão húmidos antes de adicionar sementes ou estacas.

### 2 Adicione sementes ou estacas

Semeie as sementes (seguindo as instruções da embalagem) ou plante as estacas. Coloque num local iluminado, livre de geadas, e mantenha a humidade.

As sementes não estão incluídas. Dica: Compre sementes de alta qualidade para garantir o sucesso!

### 3 Transplante

Quando as suas mudas estiverem prontas, transplante-as com os Botanian Pots intactos para o jardim ou recipiente - isto protegerá os seus sistemas radiculares sensíveis. Não se preocupe, as raízes crescerão através das paredes dos Pots biodegradáveis. Cubra com substrato para vasos e regue generosamente.

Veja o vídeo no YouTube



[www.botanian.com](http://www.botanian.com)

## Declaração

Fabricado à base de turfa

Matéria seca: 88% ± 5%

Matéria orgânica: 91 a 96%

Valor de pH: 4,0 (CaCl<sub>2</sub>) ± 0,5

Constituintes: Turfa 55% (degradação H3-H4)  
Polpa (TMP) 45%

### Armazenamento

Armazene num local seco e evite a luz solar direta. Refeche as embalagens abertas. O teor de nutrientes refere-se ao momento da fabricação e pode variar em função do tempo de armazenamento. Recomenda-se uma análise após um armazenamento prolongado.

### Isenção de responsabilidade

Não é dada qualquer garantia ou declaração, expressa ou implícita, relativamente aos resultados obtidos com a utilização deste produto. A Jiffy Products BV não pode ser responsabilizada por quaisquer perdas, danos ou ferimentos resultantes da utilização ou manuseamento deste produto. A única solução prevista será o reembolso do preço de compra.

### Fabricante

Jiffy Products International BV  
P.O. Box 199  
3330 AD Zwijndrecht  
The Netherlands

# Инструкция Botanian Grow Pots

Горшки Botanian способствуют более быстрому и сильному росту корней по сравнению с пластиковыми горшками. Они облегчают пересадку, предотвращая повреждение корней и снижая колебания температуры в корневой зоне. Эти горшки Botanian предлагают экологичную альтернативу для выращивания растений.

Для всех уличных и комнатных растений, включая овощи, травы и цветы.

6 см\* круглые горшки Botanian Grow Pots, упаковка 15 шт.

EAN: 8718734421702

Артикул: 110170

6 см\* круглые горшки Botanian Grow Pots, упаковка 30 шт.

EAN: 8718734421696

Артикул: 110169

8 см\* круглые горшки Botanian Grow Pots, упаковка 8 шт.

EAN: 8718734421740

Артикул: 110174

8 см\* круглые горшки Botanian Grow Pots, упаковка 16 шт.

EAN: 8718734421733

Артикул: 110173

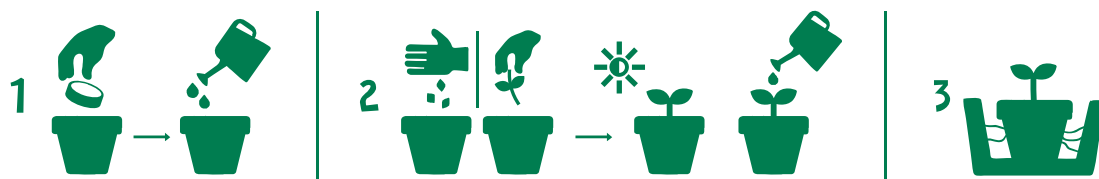
10 см\* круглые горшки Botanian Grow Pots, упаковка 6 шт.

EAN: 8718734421757

Артикул: 110175

\* Приблизительные значения. Возможны ошибки/изменения.

## Инструкция



### 1 Подготовьте горшки Botanian

Заполните горшки Botanian почвенной смесью Botanian Quick Soil Mix или грунтом. Поставьте горшки в поддон, чтобы собирать излишки воды, затем тщательно полейте, убедившись, что стороны горшков увлажнены, перед добавлением семян или черенков.

### 2 Добавьте семена или черенки

Высейте семена (следуя инструкциям на упаковке) или посадите черенки. Разместите в светлом, защищенном от заморозков месте и поддерживайте влажность.

Семена не включены. Совет: приобретайте семена высокого качества для успешного выращивания!

### 3 Пересадка

Когда рассада будет готова, пересадите её вместе с горшками Botanian в сад или контейнер - это защитит их чувствительную корневую систему. Не беспокойтесь, корни прорастут через стенки биоразлагаемых горшков. Засыпьте почвенной смесью, затем обильно полейте.

Смотрите видео на YouTube



[www.botanian.com](http://www.botanian.com)

## декларация

Произведено на основе торфа

Сухое вещество: 88% ± 5%

Органическое вещество: 91 до 96%

Значение pH: 4,0 (CaCl<sub>2</sub>) ± 0,5

Состав: Торф 55% (степень разложения H3-H4)  
Целлюлоза (TMP) 45%

### Хранение

Храните в сухом месте, избегайте прямых солнечных лучей. Плотно закрывайте открытые упаковки. Содержание питательных веществ указано на момент производства и может изменяться в зависимости от срока хранения. Проводите анализ после длительного хранения.

### Отказ от ответственности

Производитель не дает никаких гарантий или заверений, явных или подразумеваемых, относительно результатов использования данного продукта. Jiffy Products BV не несет ответственности за любые потери, повреждения или травмы, вызванные использованием или обращением с этим продуктом. Единственным средством правовой защиты в данном случае является возврат покупной цены.

### Производитель

Jiffy Products International BV  
P.O. Box 199  
3330 AD Zwijndrecht  
The Netherlands

# Panduan Botanian Grow Pots

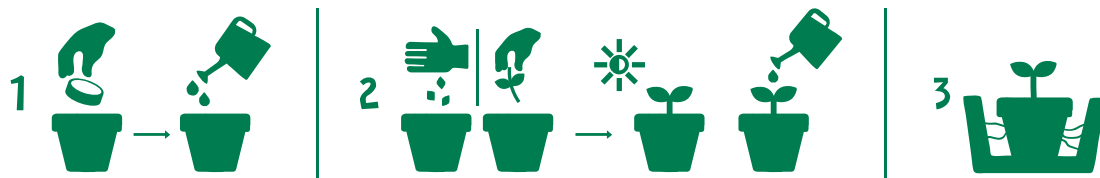
Botanian Pots mendorong pertumbuhan akar yang lebih cepat dan lebih kuat dibandingkan dengan pot plastik. Pot ini mempermudah proses pemindahan tanaman dengan mencegah gangguan pada akar dan mengurangi perubahan suhu di zona akar. Botanian Pots juga menawarkan alternatif ramah lingkungan untuk menanam tanaman.

Untuk semua tanaman luar dan dalam ruangan, termasuk sayuran, herbal, dan bunga.

Pot tanam bulat 6 cm* Botanian Grow Pots 15x kemasan		Pot tanam bulat 6 cm* Botanian Grow Pots 30x kemasan	
EAN: 8718734421702		EAN: 8718734421696	
Nomor artikel: 110170		Nomor artikel: 110169	
8 cm* bulat Botanian Grow Pots 8x kemasan	8 cm* bulat Botanian Grow Pots 16x kemasan	10 cm* bulat Botanian Grow Pots 6x kemasan	
EAN: 8718734421740	EAN: 8718734421733	EAN: 8718734421757	
Nomor artikel: 110174	Nomor artikel: 110173	Nomor artikel: 110175	

\* Nilai perkiraan. Kecuali ada kesalahan/perubahan.

## Petunjuk



### 1 Persiapkan Botanian Pots Anda

Isi Botanian Pots dengan Botanian Quick Soil Mix atau media tanam lainnya. Letakkan di dalam baki untuk menampung kelebihan air, lalu sirami hingga merata, pastikan sisi Pot lembap sebelum menambahkan benih atau stek.

### 2 Tambahkan Benih atau Stek

Taburkan benih sesuai petunjuk pada kemasan atau tanam stek. Tempatkan di lokasi yang terang dan bebas dari embun beku, serta jaga kelembapannya.

Benih tidak termasuk. Tip: Pilih benih berkualitas tinggi untuk memastikan keberhasilan!

### 3 Pindahkan Tanaman

Setelah bibit siap, pindahkan bersama dengan Botanian Pots yang tuah ke taman atau wadah lainnya - ini akan melindungi sistem akar yang sensitif. Jangan khawatir, akar akan tumbuh menembus dinding Pot yang dapat terurai secara hayati. Tutup dengan media tanam, lalu sirami secara melimpah.



## Tonton videonya di YouTube



[www.botanian.com](http://www.botanian.com)

## Pernyataan

Diproduksi berbasis gambut

Bahan kering:	88% ± 5%
Bahan organik:	91 hingga 96%
Nilai pH:	4,0 (CaCl <sub>2</sub> ) ± 0,5
Komponen:	Gambut 55% (degradasi H3-H4) Pulp (TMP) 45%

### Penyimpanan

Simpan di tempat kering dan hindari sinar matahari langsung. Tutup kembali kemasan yang sudah dibuka. Kandungan nutrisi sesuai dengan waktu pembuatan dan dapat bervariasi tergantung pada lama penyimpanan. Lakukan analisis setelah penyimpanan dalam jangka waktu lama.

### Penafian

Tidak ada jaminan atau pernyataan, baik tersurat maupun tersirat, mengenai hasil yang diperoleh dari penggunaan produk ini. Jiffy Products BV tidak bertanggung jawab atas kerugian, kerusakan, atau cedera yang timbul akibat penggunaan atau penanganan produk ini. Satu-satunya solusi yang tersedia adalah pengembalian harga pembelian.

### Produsen

Jiffy Products International BV  
P.O. Box 199  
3330 AD Zwijndrecht  
The Netherlands

# 取扱説明書 Botanian Grow Pots

Botanian Potsは、プラスチック製の鉢と比べて、より速く、より強い根の成長を促進します。根を傷つけることなく移植が容易になり、根域の温度変化も抑えることができます。これらのBotanian Potsは、環境に優しい植物栽培の選択肢を提供します。

野菜、ハーブ、花を含む、すべての屋外および屋内植物に適しています。

6 cm\* 円形 Botanian Grow Pots 15x パック

EAN: 8718734421702

品番: 110170

6 cm\* 円形 Botanian Grow Pots 30x パック

EAN: 8718734421696

品番: 110169

8 cm\* 円形 Botanian Grow Pots 8x  
パック

EAN: 8718734421740

品番: 110174

8 cm\* 円形 Botanian Grow Pots 16x  
パック

EAN: 8718734421733

品番: 110173

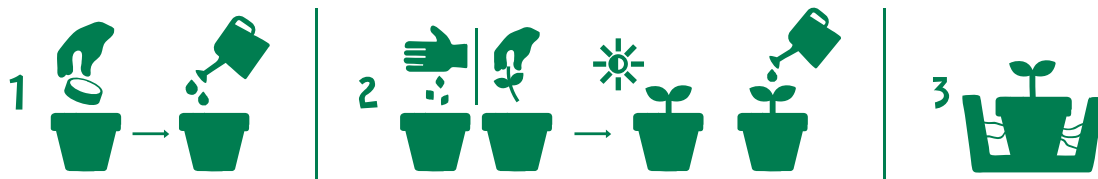
10 cm\* 円形 Botanian Grow Pots 6x  
パック

EAN: 8718734421757

品番: 110175

\* 概算値。誤差や変更は除きます。

## 取扱説明書



### 1 Botanian Potsの準備

Botanian PotsにBotanian Quick Soil Mixまたは培養土を入れます。余分な水を受けるためのトレイに置き、しっかりと水を与えます。種や挿し木を追加する前に、ポットの側面が湿っていることを確認してください。

### 2 種または挿し木を追加

種を播く（パッケージの指示に従ってください）か、挿し木を植えます。明るく霜の降りない場所に置き、湿った状態を保ちます。

※ 種は含まれていません。ヒント: 高品質の種を購入すると成功率が高まります！

### 3 移植

苗が準備できたら、Botanian Potsをそのまま庭やコンテナに移植してください。これにより、繊細な根系を保護できます。ご安心ください、根は生分解性ポットの壁を通して成長します。培養土で覆い、たっぷりと水を与えてください。

YouTubeでビデオをご覧ください



[www.botanian.com](http://www.botanian.com)

## 宣言

### 泥炭を基に製造

乾物:	88% ± 5%
有機物:	91 ~ 96%
pH値:	4.0 (CaCl <sub>2</sub> ) ± 0.5
成分:	泥炭 55% ( 分解度 H3-H4 ) パルプ ( TMP ) 45%

### 保管

乾燥した場所に保管し、直射日光を避けてください。開封後はしっかりと再封してください。栄養成分は製造時点のものを指し、保管期間により変動する場合があります。長期間保管した場合は分析を行ってください。

### 免責事項

本製品の使用に関して得られる結果について、明示的または黙示的な保証や表明は一切行いません。Jiffy Products BVは、本製品の使用または取り扱いに起因するいかなる損失、損害、または怪我についても責任を負いません。本製品に関する唯一の補償は購入価格の返金となります。

### メーカー

Jiffy Products International BV  
P.O. Box 199  
3330 AD Zwijndrecht  
The Netherlands

# Anleitung Botanian Grow Pots

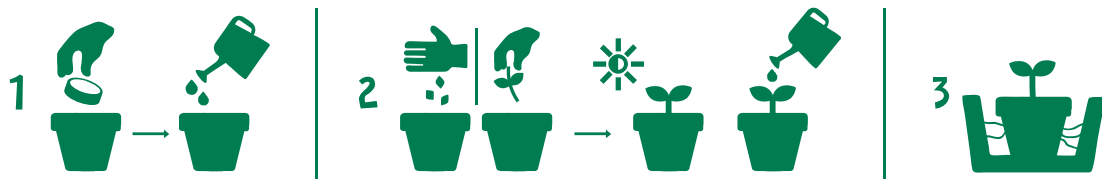
Botanian Pots fördern ein schnelleres und kräftigeres Wurzelwachstum im Vergleich zu Plastiktöpfen. Sie erleichtern das Umpflanzen, da sie Wurzelstörungen vermeiden und Temperaturschwankungen im Wurzelbereich reduzieren. Botanian Pots bieten eine umweltfreundliche Alternative zum Anbau von Pflanzen.

Für alle Außen- und Zimmerpflanzen, einschließlich Gemüse, Kräuter und Blumen.

<b>6 cm* runde Botanian Grow Pots 15er-Pack</b>		<b>6 cm* runde Botanian Grow Pots 30er-Pack</b>	
EAN: 8718734421702		EAN: 8718734421696	
Artikelnummer: 110170		Artikelnummer: 110169	
<b>8 cm* runde Botanian Grow Pots 8er-Pack</b>	<b>8 cm* runde Botanian Grow Pots 16er-Pack</b>	<b>10 cm* runde Botanian Grow Pots 6er-Pack</b>	
EAN: 8718734421740	EAN: 8718734421733	EAN: 8718734421757	
Artikelnummer: 110174	Artikelnummer: 110173	Artikelnummer: 110175	

\* Ungefähre Werte. Fehler/Änderungen vorbehalten.

## Anleitung



### 1 Bereiten Sie Ihre Botanian Pots vor

Füllen Sie die Botanian Pots mit Botanian Quick Soil Mix oder Blumenerde. Stellen Sie die Töpfe in ein Tablett, um überschüssiges Wasser aufzufangen, und gießen Sie gründlich. Achten Sie darauf, dass die Seiten der Töpfe feucht sind, bevor Sie Samen oder Stecklinge hinzufügen.

### 2 Fügen Sie Samen oder Stecklinge hinzu

Säen Sie die Samen (gemäß den Packungsanweisungen) oder pflanzen Sie Stecklinge ein. Stellen Sie die Töpfe an einen hellen, frostfreien Ort und halten Sie sie feucht.

Hinweis: Samen sind nicht enthalten. Tipp: Kaufen Sie hochwertiges Saatgut, um den Erfolg zu sichern!

### 3 Umpflanzen

Wenn Ihre Setzlinge bereit sind, pflanzen Sie sie mitsamt den Botanian Pots direkt in den Garten oder einen größeren Behälter um - so werden ihre empfindlichen Wurzelsysteme geschützt. Keine Sorge, die Wurzeln wachsen durch die Wände der biologisch abbaubaren Töpfe hindurch. Bedecken Sie die Töpfe mit Blumenerde und gießen Sie anschließend großzügig.

Sehen Sie sich das Video auf YouTube an



[www.botanian.com](http://www.botanian.com)

## Deklaration

Hergestellt auf Basis von Torf

Trockenmasse:	88 % ± 5 %
Organische Masse:	91 bis 96 %
pH-Wert:	4,0 (CaCl <sub>2</sub> ) ± 0,5
Bestandteile:	Torf 55 % (Zersetzungsgrad H3-H4) Zellstoff (TMP) 45 %

### Lagerung

An einem trockenen Ort lagern und direkte Sonneneinstrahlung vermeiden. Geöffnete Verpackungen wieder verschließen. Die Nährstoffgehalte beziehen sich auf den Zeitpunkt der Herstellung und können sich durch die Lagerdauer verändern. Nach längerer Lagerung Analyse empfohlen.

### Haftungsausschluss

Es wird keine Garantie oder Zusicherung, weder ausdrücklich noch stillschweigend, hinsichtlich der mit der Verwendung dieses Produkts zu erzielenden Ergebnisse gegeben. Jiffy Products BV übernimmt keine Haftung für Verluste, Schäden oder Verletzungen, die durch die Verwendung oder Handhabung dieses Produkts entstehen. Der einzige Anspruch besteht in der Rückerstattung des Kaufpreises.

### Hersteller

Jiffy Products International BV  
P.O. Box 199  
3330 AD Zwijndrecht  
The Netherlands

# Hướng dẫn sử dụng Botanian Grow Pots

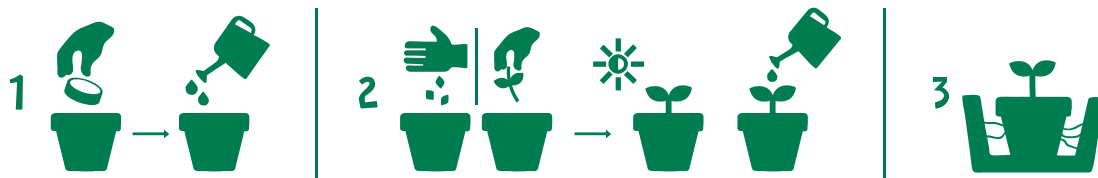
Botanian Pots thúc đẩy sự phát triển nhanh hơn và mạnh mẽ hơn của rễ so với chậu nhựa. Chúng giúp việc chuyển chậu dễ dàng hơn bằng cách tránh làm tổn thương rễ và giảm sự thay đổi nhiệt độ ở vùng rễ. Những chậu Botanian này mang đến một giải pháp thân thiện với môi trường để trồng cây.

Phù hợp cho tất cả các loại cây trồng ngoài trời và trong nhà, bao gồm rau, thảo mộc và hoa.

<b>6 cm* tròn Botanian Grow Pots Gói 15x</b>		<b>6 cm* tròn Botanian Grow Pots Gói 30x</b>	
EAN: 8718734421702		EAN: 8718734421696	
Mã số sản phẩm: 110170		Mã số sản phẩm: 110169	
<b>8 cm* tròn Botanian Grow Pots Gói 8x</b>	<b>8 cm* tròn Botanian Grow Pots Gói 16x</b>	<b>10 cm* tròn Botanian Grow Pots Gói 6x</b>	
EAN: 8718734421740	EAN: 8718734421733	EAN: 8718734421757	
Số bài viết: 110174	Số bài viết: 110173	Số bài viết: 110175	

\* Giá trị gần đúng. Có thể có lỗi/thay đổi.

## Hướng dẫn sử dụng



### 1 Chuẩn bị Botanian Pots của bạn

Đổ đầy Botanian Pots bằng Botanian Quick Soil Mix hoặc đất trồng, sau đó đặt chúng vào một khay để hứng nước dư thừa. Tưới nước kỹ, đảm bảo các mặt của chậu đều ẩm trước khi thêm hạt giống hoặc cành giâm.

### 2 Thêm hạt giống hoặc cành giâm

Gieo hạt (theo hướng dẫn trên bao bì) hoặc cắm cành giâm. Đặt chậu ở nơi sáng, tránh sương giá và giữ ẩm.

Hạt giống không được bao gồm. Mẹo: Mua hạt giống chất lượng cao để đảm bảo thành công!

### 3 Chuyển chậu

Khi cây giống của bạn sẵn sàng, chuyển chúng cùng với Botanian Pots vào vườn hoặc chậu lớn hơn - điều này sẽ bảo vệ hệ thống rễ nhạy cảm của chúng. Đừng lo, rễ sẽ phát triển xuyên qua thành Botanian Pots phân hủy sinh học. Phủ đất trồng lên trên, sau đó tưới nước đẫm.

## Xem video trên YouTube



[www.botanian.com](http://www.botanian.com)

## Tuyên bố

Sản xuất dựa trên than bùn

Chất khô: 88% ± 5%

Chất hữu cơ: 91 đến 96%

Giá trị pH: 4.0 (CaCl<sub>2</sub>) ± 0.5

Thành phần: Than bùn 55% (phân hủy H3-H4)  
Bột giấy (TMP) 45%

### Bảo quản

Bảo quản ở nơi khô ráo và tránh ánh nắng trực tiếp. Đóng kín các gói đã mở sau khi sử dụng. Hàm lượng dinh dưỡng được xác định tại thời điểm sản xuất và có thể thay đổi tùy thuộc vào thời gian lưu trữ. Vui lòng kiểm tra lại sau khi lưu trữ lâu dài.

### Tuyên bố miễn trừ trách nhiệm

Không có bất kỳ bảo hành hoặc cam kết nào, dù rõ ràng hay ngụ ý, liên quan đến kết quả thu được từ việc sử dụng sản phẩm này. Jiffy Products BV không chịu trách nhiệm cho bất kỳ tổn thất, thiệt hại hoặc thương tích nào phát sinh từ việc sử dụng hoặc xử lý sản phẩm này. Biện pháp khắc phục duy nhất là hoàn trả giá trị mua hàng.

### Nhà sản xuất

Jiffy Products International BV  
P.O. Box 199  
3330 AD Zwijndrecht  
The Netherlands

## 매뉴얼 Botanian Grow Pots

Botanian Pots는 플라스틱 화분에 비해 더 빠르고 강한 뿌리 성장을 촉진합니다. 뿌리에 대한 방해를 방지하고 뿌리 구역의 온도 변화를 줄여 이식 과정을 더 쉽게 만듭니다. 이 Botanian Pots는 식물을 재배할 때 친환경적인 대안을 제공합니다.

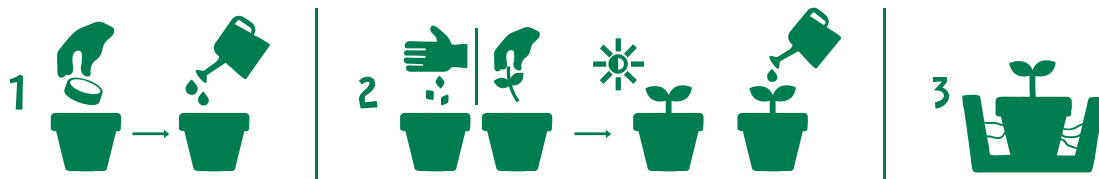
모든 실내 및 실외 식물, 채소, 허브 및 화초에 적합합니다.

6 cm* 원형 Botanian Grow Pots 15x pack	6 cm* 원형 Botanian Grow Pots 30x pack
EAN: 8718734421702	EAN: 8718734421696
기사 번호: 110170	기사 번호: 110169

8 cm* 원형 Botanian Grow Pots 8x pack	8 cm* 원형 Botanian Grow Pots 16x pack	10 cm* 원형 Botanian Grow Pots 6x pack
EAN: 8718734421740	EAN: 8718734421733	EAN: 8718734421757
기사 번호: 110174	기사 번호: 110173	기사 번호: 110175

\* 대략적인 값입니다. 오류/변경은 예외입니다.

## 사용 지침



### 1 Botanian 화분 준비하기

Botanian Pots에 Botanian Quick Soil Mix 또는 포팅 토양을 채우십시오. 과도한 물을 받기 위해 트레이 위에 놓은 후, 화분의 측면이 축축해질 때까지 충분히 물을 주고 씨앗이나 삽목을 추가하십시오.

### 2 씨앗 또는 삽목 추가하기

씨앗을 포장 지침에 따라 파종하거나 삽목을 심으십시오. 밝고 서리가 없는 장소에 배치하고 축축한 상태를 유지하십시오.

씨앗은 포함되지 않습니다. 팁: 성공을 보장하려면 고품질 씨앗을 구입하십시오!

### 3 이식하기

모종이 준비되면 Botanian Pots를 그대로 유지한 채 정원이나 화분에 이식하십시오. 이는 민감한 뿌리 시스템을 보호합니다. 걱정하지 마십시오. 뿌리는 생분해성 화분의 벽을 통해 자랄 수 있습니다. 포팅 토양으로 덮은 후 충분히 물을 주십시오.



YouTube에서 비디오를 시청하세요



[www.botanian.com](http://www.botanian.com)

## 선언

이탄을 기반으로 제조됨

건조 물질:	88% ± 5%
유기 물질:	91~96%
pH 값:	4.0(CaCl <sub>2</sub> ) ± 0.5
성분:	이탄 55%(H3-H4 분해 등급) 펄프(TMP) 45%

### 보관

건조한 장소에 보관하고 직사광선을 피하십시오. 개봉한 포장은 다시 밀봉하십시오. 영양 성분은 제조 시점을 기준으로 하며, 보관 기간에 따라 변동될 수 있습니다. 장기 보관 후에는 성분을 분석하십시오.

### 면책 조항

이 제품의 사용 결과에 대해 명시적이거나 묵시적인 보증이나 진술은 제공되지 않습니다. Jiffy Products BV는 이 제품의 사용 또는 취급으로 인한 손실, 손상 또는 부상에 대해 책임을 지지 않습니다. 이에 대한 유일한 보상은 구매 가격의 환불입니다.

### 제조업체

Jiffy Products International BV  
P.O. Box 199  
3330 AD Zwijndrecht  
The Netherlands

# Mode d'emploi Botanian Grow Pots

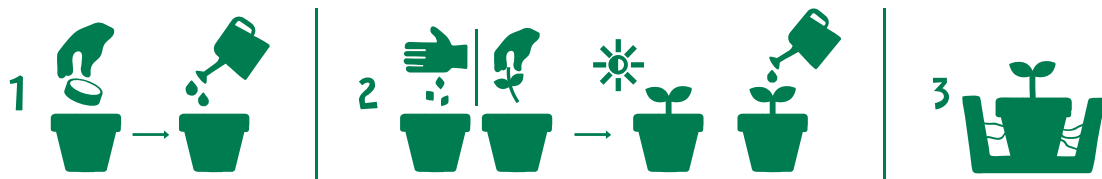
Les Botanian Pots favorisent une croissance des racines plus rapide et plus robuste par rapport aux pots en plastique. Ils facilitent la transplantation en évitant de perturber les racines et en réduisant les variations de température dans la zone racinaire. Ces Botanian Pots offrent une alternative respectueuse de l'environnement pour la culture des plantes.

Pour toutes les plantes d'intérieur et d'extérieur, y compris les légumes, les herbes et les fleurs.

<b>6 cm* rond Botanian Grow Pots 15x pack</b>		<b>6 cm* rond Botanian Grow Pots 30x pack</b>	
EAN : 8718734421702		EAN : 8718734421696	
Numéro d'article : 110170		Numéro d'article : 110169	
<b>8 cm* rond Botanian Grow Pots 8x pack</b>	<b>8 cm* rond Botanian Grow Pots 16x pack</b>	<b>10 cm* rond Botanian Grow Pots 6x pack</b>	
EAN : 8718734421740	EAN : 8718734421733	EAN : 8718734421757	
Numéro d'article : 110174	Numéro d'article : 110173	Numéro d'article : 110175	

Valeurs approximatives. Erreurs et modifications exceptées.

## Instructions



### 1 Préparez vos Botanian Pots

Remplissez les Botanian Pots avec du Botanian Quick Soil Mix ou du terreau. Placez-les dans un bac pour récupérer l'excédent d'eau, puis arrosez abondamment, en vous assurant que les côtés des pots sont humides avant d'ajouter les graines ou boutures.

### 2 Ajoutez les graines ou boutures

Semez les graines (en suivant les instructions du paquet) ou plantez les boutures. Placez-les dans un endroit lumineux et à l'abri du gel, et maintenez l'humidité.

Les graines ne sont pas incluses. Astuce : Achetez des graines de haute qualité pour garantir le succès !

### 3 Transplantez

Lorsque vos semis sont prêts, transplantez-les avec les Botanian Pots intacts dans le jardin ou dans un contenant - cela protégera leurs systèmes racinaires sensibles. Ne vous inquiétez pas, les racines traverseront les parois des pots biodégradables. Recouvrez de terreau, puis arrosez généreusement.

Regardez la vidéo sur YouTube



[www.botanian.com](http://www.botanian.com)

## Déclaration

Fabriqué à base de tourbe

Matière sèche : 88 % ± 5 %

Matière organique : 91 à 96 %

Valeur du pH : 4,0 (CaCl<sub>2</sub>) ± 0,5

Constituants : Tourbe 55 % (dégradation H3-H4)  
Pâte (TMP) 45 %

### Stockage

Conservez dans un endroit sec et évitez l'exposition à la lumière directe du soleil. Refermez les emballages ouverts après utilisation. Les teneurs en nutriments correspondent à la date de fabrication et peuvent varier en fonction de la durée de stockage. Analysez après un stockage prolongé.

### Avertissement

Aucune garantie, expresse ou implicite, n'est donnée quant aux résultats obtenus par l'utilisation de ce produit. Jiffy Products BV ne peut être tenu responsable des pertes, dommages ou blessures résultant de l'utilisation ou de la manipulation de ce produit. Le seul recours exclusif sera le remboursement du prix d'achat.

### Fabricant

Jiffy Products International BV  
P.O. Box 199  
3330 AD Zwijndrecht  
The Netherlands

# Kılavuz Botanian Grow Pots

Botanian Pots, plastik saksılara kıyasla daha hızlı ve güçlü kök büyümesini teşvik eder. Kök rahatsızlığını önleyerek ve kök bölgesi sıcaklık değişimlerini azaltarak dikimi kolaylaştırır. Bu Botanian Pots, bitki yetiştirmek için çevre dostu bir alternatif sunar.

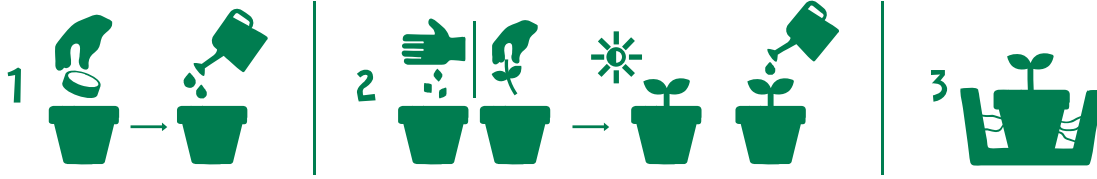
Tüm dış ve iç mekan bitkileri, sebzeler, otlar ve çiçekler dahil olmak üzere kullanıma uygundur.

6 cm* yuvarlak Botanian Grow Pots 15x paket	6 cm* yuvarlak Botanian Grow Pots 30x paket
EAN: 8718734421702	EAN: 8718734421696
Ürün numarası: 110170	Ürün numarası: 110169

8 cm* yuvarlak Botanian Grow Pots 8x paket	8 cm* yuvarlak Botanian Grow Pots 16x paket	10 cm* yuvarlak Botanian Grow Pots 6x paket
EAN: 8718734421740	EAN: 8718734421733	EAN: 8718734421757
Ürün numarası: 110174	Ürün numarası: 110173	Ürün numarası: 110175

\* Yaklaşık değerlerdir. Hata/değişiklikler saklıdır.

## Talimatlar



### 1 Botanian Pots'unuzu Hazırlayın

Botanian Pots'ları Botanian Quick Soil Mix veya saksı toprağı ile doldurun. Fazla suyu toplamak için bir tepsiye yerleştirin, ardından iyice sulayın. Tohumları veya çelikleri ekmeden önce saksıların kenarlarının nemli olduğundan emin olun.

### 2 Tohumları veya Çelikleri Ekleyin

Tohumları (paket talimatlarına uygun şekilde) ekin veya çelikleri dakin. Saksıları parlak, dona karşı korunaklı bir yere yerleştirin ve nemli tutun.

Tohumlar dahil değildir. İpucu: Başarıyı garantilemek için yüksek kaliteli tohumlar satın alın!

### 3 Dikim

Fideleriniz hazır olduğunda, Botanian Pots'ları çıkarmadan bahçeye veya bir kaba dakin - bu, hassas kök sistemlerini koruyacaktır. Endişelenmeyin, kökler biyolojik olarak parçalanabilir saksıların duvarlarından geçecektir. Saksı toprağıyla örtün, ardından bolca sulayın.

## Videoyu YouTube'da izleyin



[www.botanian.com](http://www.botanian.com)

## Beyan

Torf bazlı üretilmiştir	
Kuru madde:	%88 ± %5
Organik madde:	%91 ila %96
pH değeri:	4.0 (CaCl <sub>2</sub> ) ± 0.5
Bileşenler:	Torf %55 (bozunma H3-H4) Hamur (TMP) %45

## Depolama

Kuru bir yerde saklayın ve doğrudan güneş ışığından kaçının. Açılmış paketleri yeniden kapatın. Besin içerikleri üretim zamanına atıfta bulunur ve depolama süresine bağlı olarak değişiklik gösterebilir. Uzun süreli depolamadan sonra analiz yapın.

## Yasal Uyarı

Bu ürünün kullanımından elde edilecek sonuçlarla ilgili olarak açık veya zımni hiçbir garanti veya beyanda bulunulmaz. Jiffy Products BV, bu ürünün kullanımı veya işlenmesi nedeniyle oluşabilecek kayıp, zarar veya yaralanmalardan sorumlu tutulamaz. Bu durumdaki tek çözüm, satın alma bedelinin iadesi olacaktır.

## Üretici

Jiffy Products International BV  
P.O. Box 199  
3330 AD Zwijndrecht  
The Netherlands

## دفتربه راهنمای Botanian Grow Pots

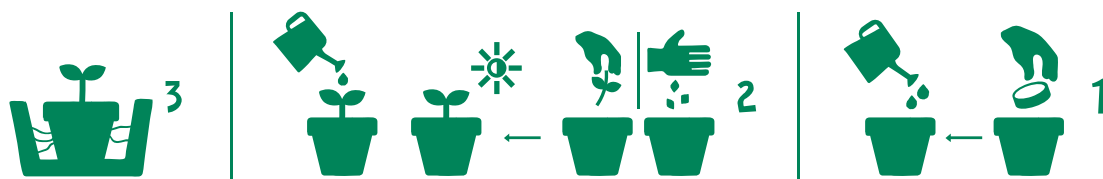
گلدان‌های Botanian باعث رشد سریع‌تر و قوی‌تر ریشه در مقایسه با گلدان‌های پلاستیکی می‌شوند. این گلدان‌ها فرآیند انتقال گیاه را آسان‌تر می‌کنند، زیرا از آسیب به ریشه‌ها جلوگیری کرده و تغییرات دمای منطقه ریشه را کاهش می‌دهند. گلدان‌های Botanian یک گزینه سازگار با محیط زیست برای پرورش گیاهان فراهم می‌کنند.

برای تمامی گیاهان داخلی و خارجی، از جمله سبزیجات، گیاهان معطر و گل‌ها.

گلدان‌های رشد Botanian 6 سانتی‌متری* بسته 15 عددی	گلدان‌های رشد Botanian 6 سانتی‌متری* بسته 30 عددی
EAN: 8718734421702	EAN: 8718734421696
شماره مقاله: 110170	شماره مقاله: 110169
گلدان‌های رشد Botanian 8 سانتی‌متری* بسته 8 عددی	گلدان‌های رشد Botanian 8 سانتی‌متری* بسته 16 عددی
EAN: 8718734421740	EAN: 8718734421733
شماره مقاله: 110174	شماره مقاله: 110173
گلدان‌های رشد Botanian 10 سانتی‌متری* بسته 6 عددی	گلدان‌های رشد Botanian 10 سانتی‌متری* بسته 6 عددی
EAN: 8718734421757	EAN: 8718734421757
شماره مقاله: 110175	شماره مقاله: 110175

\* مقادیر تقریبی. خطاها/تغییرات مستثنی هستند.

### دستورالعمل‌ها



#### 1 گلدان‌های Botanian خود را آماده کنید

گلدان‌های Botanian را با Botanian Quick Soil Mix یا خاک گلدانی پر کنید. آن‌ها را در یک سینی قرار دهید تا آب اضافی جمع شود، سپس به‌طور کامل آبیاری کنید و مطمئن شوید که دیواره‌های گلدان مرطوب هستند قبل از افزودن بذر یا قلمه‌ها.

#### 2 بذر یا قلمه‌ها را اضافه کنید

بذر یا قلمه‌ها را در مکانی روشن و عاری از یخ‌زدگی قرار داده و مرطوب نگه دارید. بذر شامل نمی‌شوند. نکته: بذرهای باکیفیت بخرید تا موفقیت بیشتری داشته باشید!

#### 3 پیوند زدن

وقتی نهال‌ها آماده شدند، آن‌ها را همراه با گلدان‌های Botanian دست‌نخورده به باغ یا گلدان بزرگ‌تر پیوند بزنید - این کار از سیستم‌های ریشه حساس محافظت می‌کند. نگران نباشید، ریشه‌ها از دیواره‌های گلدان‌های زیست‌تخریب‌پذیر عبور خواهند کرد. با خاک گلدانی بپوشانید، سپس به‌طور سخاوتمندانه آبیاری کنید.

## ویدیو را در یوتیوب تماشا کنید



[www.botanian.com](http://www.botanian.com)

## اظهارنامه

ساخته شده بر پایه ذغال سنگ نارس	
ماده خشک:	5% ± 88%
ماده آلی:	91 تا 96 درصد
مقدار pH:	4.0 ± 0.5
ترکیبات:	ذغال سنگ نارس 55% (درجه تخریب H3-H4) خمیر چوب (45% TMP)

## ذخیره سازی

در یک مکان خشک نگهداری کنید و از نور مستقیم خورشید دور نگه دارید. بسته های باز شده را مجدداً ببندید. محتوای مواد مغذی مربوط به زمان تولید است و ممکن است به دلیل مدت زمان ذخیره سازی تغییر کند. پس از نگهداری طولانی مدت، آنالیز توصیه می شود.

## سلب مسئولیت

هیچ ضمانت یا تعهدی، چه به صورت صریح یا ضمنی، در مورد نتایج حاصل از استفاده از این محصول ارائه نمی شود. Jiffy Products BV هیچ گونه مسئولیتی در قبال خسارات، آسیب ها یا صدمات ناشی از استفاده یا جابجایی این محصول نخواهد داشت. تنها راه حل در این مورد بازپرداخت مبلغ خرید خواهد بود.

## تولیدکننده

Jiffy Products International BV  
P.O. Box 199  
3330 AD Zwijndrecht  
The Netherlands

# Manwal Botanian Grow Pots

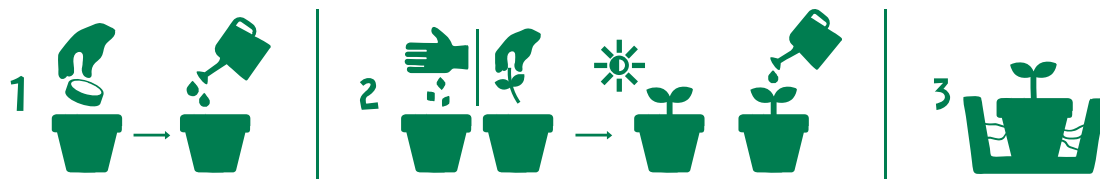
Ang Botanian Pots ay nagtataguyod ng mas mabilis at mas matibay na paglaki ng ugat kumpara sa mga plastik na paso. Pinadadali nito ang paglipat-tanim sa pamamagitan ng pag-iwas sa pagkaabala ng ugat at pagbabawas ng pagbabago sa temperatura ng root-zone. Ang mga Botanian Pots na ito ay nagbibigay ng isang environment-friendly na alternatibo para sa pagtanim ng mga halaman.

Para sa lahat ng panlabas at panloob na halaman, kabilang ang mga gulay, halamang gamot, at bulaklak.

<b>6 cm* bilog na Botanian Grow Pots 15x pack</b>		<b>6 cm* bilog na Botanian Grow Pots 30x pack</b>	
EAN: 8718734421702		EAN: 8718734421696	
Numero ng Artikulo: 110170		Numero ng Artikulo: 110169	
<b>8 cm* bilog na Botanian Grow Pots 8x pack</b>	<b>8 cm* bilog na Botanian Grow Pots 16x pack</b>	<b>10 cm* bilog na Botanian Grow Pots 6x pack</b>	
EAN: 8718734421740	EAN: 8718734421733	EAN: 8718734421757	
Numero ng Artikulo: 110174	Numero ng Artikulo: 110173	Numero ng Artikulo: 110175	

\* Tinatayang halaga. Hindi kasama ang mga error/pagbabago.

## Mga Instruksyon



### 1 Ihanda ang Iyong Botanian Pots

Punan ang Botanian Pots gamit ang Botanian Quick Soil Mix o potting soil. Ilagay ang mga ito sa isang tray upang masalo ang sobrang tubig, pagkatapos ay diligan nang mabuti, siguraduhing basa-basa ang mga gilid ng Pots bago magdagdag ng mga buto o cuttings.

### 2 Magdagdag ng Mga Buto o Cuttings

Maghasik ng mga buto (sundin ang mga tagubilin sa pakete) o magtanim ng mga cuttings. Ilagay sa isang maliwanag na lugar na hindi naaabot ng hamog na nagyelo at panatiliing basa-basa.

Hindi kasama ang mga buto. Tip: Bumili ng de-kalidad na mga buto upang matiyak ang tagumpay!

### 3 Paglipat

Kapag handa na ang iyong mga punla, ilipat ang mga ito kasama ang Botanian Pots nang buo sa hardin o lalagyan - mapoprotektahan nito ang kanilang sensitibong sistema ng ugat. Huwag mag-alala, ang mga ugat ay tutubo sa mga dingding ng biodegradable Pots. Takpan ng potting soil, pagkatapos ay diligan nang sagana.



## Panoorin ang video sa YouTube



[www.botanian.com](http://www.botanian.com)

## Deklarasyon

### Ginawa batay sa peat

Dry matter:	88% ± 5%
Organikong bagay:	91 hanggang 96%
halaga ng pH:	4.0 (CaCl <sub>2</sub> ) ± 0.5
Mga nasasakupan:	Peat 55% (degradasyon H3-H4) Pulp (TMP) 45%

### Imbakan

Itago sa tuyong lugar at iwasan ang direktang sikat ng araw. Siguraduhing muling isara ang mga nabuksang pakete. Ang nilalaman ng nutrisyon ay naaayon sa oras ng paggawa at maaaring magbago depende sa tagal ng imbakan. Suriin ang produkto matapos ang mahabang panahon ng imbakan.

### Disclaimer

Walang garantiya o representasyon, tahasan man o ipinahihiwatig, tungkol sa magiging resulta ng paggamit ng produktong ito. Ang Jiffy Products BV ay hindi mananagot para sa anumang pagkawala, pinsala, o pinsalang nagmumula sa paggamit o paghawak ng produktong ito. Ang tanging solusyon ay ang pag-refund ng presyo ng binili.

### Tagagawa

Jiffy Products International BV  
P.O. Box 199  
3330 AD Zwijndrecht  
The Netherlands

# Instrukcja Botanian Grow Pots

Doniczki Botanian wspomagają szybszy i silniejszy rozwój korzeni w porównaniu do doniczek plastikowych. Ułatwiają przesadzanie, zapobiegając zakłóceniom korzeni i zmniejszając wahania temperatury w strefie korzeni. Te doniczki Botanian stanowią przyjazną dla środowiska alternatywę do uprawy roślin.

Dla wszystkich roślin zewnętrznych i wewnętrznych, w tym warzyw, ziół i kwiatów.

6 cm\* okrągłe doniczki Botanian Grow Pots 15x opakowanie

EAN: 8718734421702

Numer artykułu: 110170

6 cm\* okrągłe doniczki Botanian Grow Pots 30x opakowanie

EAN: 8718734421696

Numer artykułu: 110169

8 cm\* okrągłe doniczki Botanian Grow Pots 8x opakowanie

EAN: 8718734421740

Numer artykułu: 110174

8 cm\* okrągłe doniczki Botanian Grow Pots 16x opakowanie

EAN: 8718734421733

Numer artykułu: 110173

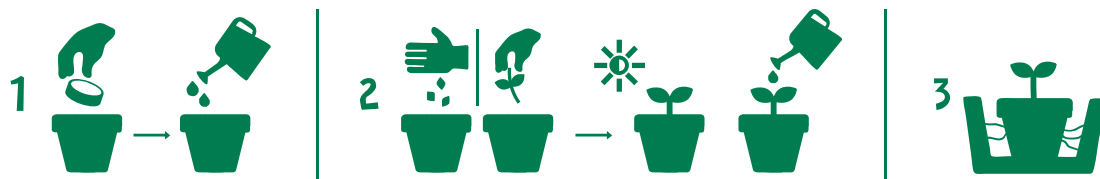
10 cm\* okrągłe doniczki Botanian Grow Pots 6x opakowanie

EAN: 8718734421757

Numer artykułu: 110175

\* Wartości przybliżone. Błędy/zmiany zastrzeżone.

## Instrukcje



### 1 Przygotowanie Doniczek Botanian

Napełnij doniczki Botanian mieszanką Botanian Quick Soil Mix lub podłożem doniczkowym. Umieść je w tacy, aby zebrać nadmiar wody, a następnie obficie podlej, upewniając się, że boki doniczek są wilgotne przed dodaniem nasion lub sadzonek.

### 2 Dodanie nasion lub sadzonek

Wysiej nasiona (zgodnie z instrukcjami na opakowaniu) lub posadź sadzonki. Umieść w jasnym, wolnym od mrozu miejscu i utrzymuj wilgotność.

Nasiona nie są dołączone. Wskazówka: Kupuj nasiona wysokiej jakości, aby zapewnić sukces!

### 3 Przesadzanie

Kiedy sadzonki będą gotowe, przesadź je z doniczkami Botanian do ogrodu lub doniczki - to ochroni ich delikatne systemy korzeniowe. Nie martw się, korzenie przejdą przez ścianki biodegradowalnych doniczek. Przykryj podłożem doniczkowym, a następnie obficie podlej.

## Obejrzyj wideo na YouTube



[www.botanian.com](http://www.botanian.com)

## Deklaracja

Wyprodukowane na bazie torfu

Sucha masa: 88% ± 5%

Materiał organiczny: 91 do 96%

Wartość pH: 4,0 (CaCl<sub>2</sub>) ± 0,5

Składniki: Torf 55% (degradacja H3-H4)  
Włókno drzewne (TMP) 45%

### Przechowywanie

Przechowywać w suchym miejscu, unikać bezpośredniego światła słonecznego. Po otwarciu ponownie zamknąć opakowania. Zawartość składników odżywczych odnosi się do momentu produkcji i może się różnić w zależności od czasu przechowywania. Przeprowadzić analizę po długim okresie przechowywania.

### Zastrzeżenie

Nie udziela się żadnej gwarancji ani zapewnienia, wyraźnego ani dorozumianego, dotyczącego rezultatów uzyskanych z użycia tego produktu. Jiffy Products BV nie ponosi odpowiedzialności za jakiegokolwiek straty, szkody lub obrażenia wynikające z użytkowania lub obchodzenia się z tym produktem. Jedynym wyjątkowym środkiem zaradczym w takim przypadku jest zwrot ceny zakupu.

### Producent

Jiffy Products International BV  
P.O. Box 199  
3330 AD Zwijndrecht  
The Netherlands

# คู่มือ Botanian Grow Pots

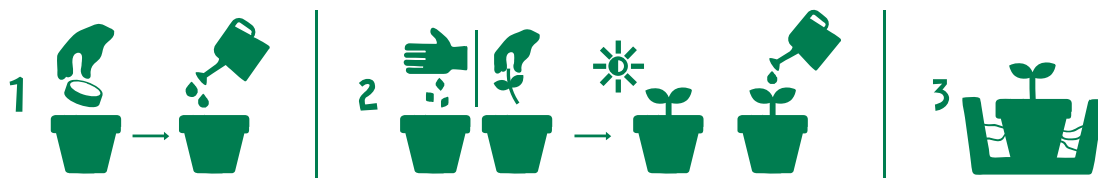
Botanian Pots ส่งเสริมการเจริญเติบโตของรากให้เร็วขึ้นและแข็งแรงกว่ากระถางพลาสติก ช่วยให้การย้ายปลูกร่างง่ายขึ้นโดยป้องกันการรบกวนรากและลดการเปลี่ยนแปลงอุณหภูมิบริเวณราก กระถาง Botanian เหล่านี้เป็นทางเลือกที่เป็นมิตรต่อสิ่งแวดล้อมสำหรับการปลูกพืช

สำหรับพืชทั้งภายนอกและในร่ม รวมถึงผัก สมุนไพร และดอกไม้

กระถางปลูกต้นไม้ Botanian Grow Pots ทรงกลม ขนาด 6 ซม.* แฉีก 15 ใบ	กระถางปลูกต้นไม้ Botanian Grow Pots ทรงกลม ขนาด 6 ซม.* แฉีก 30 ใบ	
EAN: 8718734421702	EAN: 8718734421696	
หมายเลขสินค้า: 110170	หมายเลขสินค้า: 110169	
กระถางปลูกต้นไม้ Botanian Grow Pots ทรงกลม ขนาด 8 ซม.* แฉีก 8 ใบ	กระถางปลูกต้นไม้ Botanian Grow Pots ทรงกลม ขนาด 8 ซม.* แฉีก 16 ใบ	กระถางปลูกต้นไม้ Botanian Grow Pots ทรงกลม ขนาด 10 ซม.* แฉีก 6 ใบ
EAN: 8718734421740	EAN: 8718734421733	EAN: 8718734421757
หมายเลขสินค้า: 110174	หมายเลขสินค้า: 110173	หมายเลขสินค้า: 110175

\* ค่าโดยประมาณ อาจมีข้อผิดพลาดหรือการเปลี่ยนแปลงได้

## คำแนะนำ



### 1 เตรียม Botanian Pots ของคุณ

เติม Botanian Pots ด้วย Botanian Quick Soil Mix หรือดินปลูก วางในภาชนะเพื่อรองรับน้ำส่วนเกิน จากนั้นรดน้ำให้ทั่ว ตรวจสอบให้แน่ใจว่าด้านข้างของ Pots ขึ้นก่อนใส่เมล็ดหรือกิ่งปักชำ

### 2 ใส่เมล็ดหรือกิ่งปักชำ

หว่านเมล็ด (ตามคำแนะนำบนซองเมล็ด) หรือปลูกกิ่งปักชำ วางในที่ที่มีแสงสว่างเพียงพอและปราศจากน้ำค้างแข็ง รักษาความชื้น เมล็ดไม้ได้รวมอยู่ในชุด เคล็ดลับ: เลือกซื้อเมล็ดพันธุ์คุณภาพสูงเพื่อเพิ่มโอกาสสำเร็จ!

### 3 ย้ายปลูก

เมื่อกล้าพร้อมแล้ว ให้ย้ายปลูกพร้อมกับ Botanian Pots โดยไม่ต้องนำออก ลงในส่วนหรือกระถาง วิธีนี้จะช่วยปกป้องระบบรากที่บอบบาง ไม่ต้องกังวล รากจะสามารถเจริญเติบโตทะลุผ่านผนังของ Pots ชิวภาพได้ คลุมด้วยดินปลูก จากนั้นรดน้ำอย่างเพียงพอ

## ดูวิดีโอบน YouTube



[www.botanian.com](http://www.botanian.com)

## คำประกาศ

### ผลิตจากพืช

วัตถุดิบ:	88% ± 5%
วัตถุดิบที่รีไซเคิล:	91 ถึง 96%
ค่า pH:	4.0 (CaCl <sub>2</sub> ) ± 0.5
ส่วนประกอบ:	พีท 55% (การย่อยสลาย H3-H4) เยื่อกระดาษ (TMP) 45%

### การจัดเก็บ

เก็บไว้ในที่แห้งและหลีกเลี่ยงแสงแดดโดยตรง ปิดบรรจุภัณฑ์ที่เปิดแล้วให้สนิท ปริมาณสารอาหารอ้างอิงตามเวลาการผลิต และอาจเปลี่ยนแปลงได้ตามระยะเวลาการจัดเก็บ โปรดวิเคราะห์ผลิตภัณฑ์อีกครั้งหากมีการจัดเก็บเป็นเวลานาน

### ข้อจำกัดความรับผิดชอบ

ไม่มีการรับประกันหรือการยืนยันใด ๆ ทั้งโดยชัดแจ้งหรือโดยนัยเกี่ยวกับผลลัพธ์ที่จะได้จากการใช้ผลิตภัณฑ์นี้ Jiffy Products BV ไม่สามารถรับผิดชอบต่อความสูญเสีย ความเสียหาย หรือการบาดเจ็บที่เกิดจากการใช้หรือการจัดการผลิตภัณฑ์นี้ การเยียวยาเฉพาะสำหรับปัญหานี้คือการคืนเงินในราคาซื้อสินค้า

### ผู้ผลิต

Jiffy Products International BV  
P.O. Box 199  
3330 AD Zwijndrecht  
The Netherlands

# Manual Botanian Grow Pots

Botanian Pots promovează creșterea mai rapidă și mai puternică a rădăcinilor în comparație cu ghivecele de plastic. Ele facilitează transplantarea prin prevenirea perturbării rădăcinilor și reducerea fluctuațiilor de temperatură în zona rădăcinilor. Aceste Botanian Pots oferă o alternativă prietenoasă cu mediul pentru creșterea plantelor.

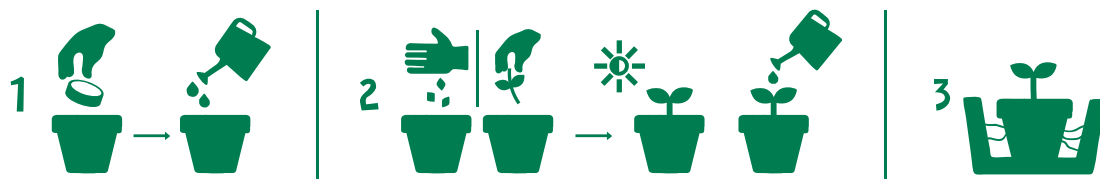
Pentru toate plantele de exterior și interior, inclusiv legume, ierburi și flori.

<b>Botanian Grow Pots rotunde de 6 cm* 15x pachet</b>	<b>Botanian Grow Pots rotunde de 6 cm* 30x pachet</b>
EAN: 8718734421702	EAN: 8718734421696
Număr articol: 110170	Număr articol: 110169

<b>Botanian Grow Pots rotunde de 8 cm* 8x pachet</b>	<b>Botanian Grow Pots rotunde de 8 cm* 16x pachet</b>	<b>Botanian Grow Pots rotunde de 10 cm* 6x pachet</b>
EAN: 8718734421740	EAN: 8718734421733	EAN: 8718734421757
Număr articol: 110174	Număr articol: 110173	Număr articol: 110175

\* Valori aproximative. Cu excepția erorilor/modificărilor.

## Instrucțiuni



### 1 Pregătiți Botanian Pots

Umpleți Botanian Pots cu Botanian Quick Soil Mix sau pământ de ghiveci. Așezați-le într-o tavă pentru a colecta excesul de apă, apoi udați bine, asigurându-vă că pereții ghivecelor sunt umezi înainte de a adăuga semințe sau butași.

### 2 Adăugați semințele sau butașii

Semănați semințele (urmând instrucțiunile de pe pachet) sau plantați butașii. Așezați ghivecele într-un loc luminos, ferit de îngheț, și mențineți umezeala.

Semințele nu sunt incluse. Sfat: Achiziționați semințe de înaltă calitate pentru a asigura succesul!

### 3 Transplantare

Când răsadurile sunt gata, transplantați-le împreună cu Botanian Pots intacte în grădină sau într-un container - acest lucru le va proteja sistemele radiculare sensibile. Nu vă faceți griji, rădăcinile vor crește prin pereții biodegradabili ai ghivecelor. Acoperiți cu pământ de ghiveci, apoi udați generos.

## Urmăriți videoclipul pe YouTube



[www.botanian.com](http://www.botanian.com)

## Declarație

Fabricat pe bază de turbă

Substanța uscată: 88% ± 5%

Materia organica: 91 până la 96%

Valoarea pH-ului: 4,0 (CaCl<sub>2</sub>) ± 0,5

Constituenti: Turbă 55% (degradare H3-H4)  
Pulpă (TMP) 45%

### Depozitare

Depozitați într-un loc uscat și evitați expunerea la lumina directă a soarelui. Resigilați pachetele deschise. Conținutul de nutrienți se referă la momentul fabricării și poate varia în funcție de durata depozitării. Analizați produsul după o depozitare îndelungată.

### Declarație de exonerare a răspunderii

Nu se oferă nicio garanție sau declarație, exprimată sau implicită, referitoare la rezultatele obținute din utilizarea acestui produs. Jiffy Products BV nu poate fi considerată responsabilă pentru pierderi, daune sau vătămări rezultate din utilizarea sau manipularea acestui produs. Remediul exclusiv în acest caz va fi rambursarea prețului de achiziție.

### Producător

Jiffy Products International BV  
P.O. Box 199  
3330 AD Zwijndrecht  
The Netherlands

# Handleiding Botanian Grow Pots

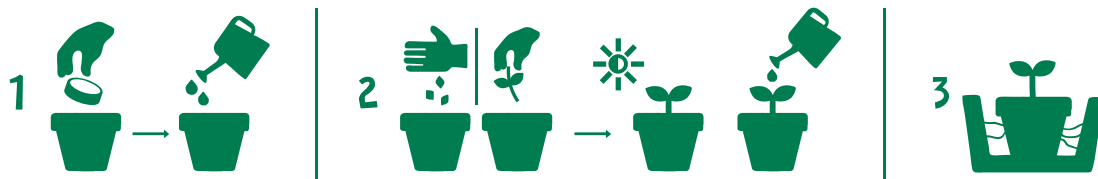
Botanian Pots bevorderen snellere en sterkere wortelgroei in vergelijking met plastic potten. Ze maken het verplanten eenvoudiger door wortelverstoring te voorkomen en temperatuurschommelingen in de wortelzone te verminderen. Deze Botanian Pots bieden een milieuvriendelijk alternatief voor het kweken van planten.

Voor alle buiten- en binnenplanten, inclusief groenten, kruiden en bloemen.

<b>6 cm* ronde Botanian Grow Pots 15x verpakking</b>		<b>6 cm* ronde Botanian Grow Pots 30x verpakking</b>	
EAN: 8718734421702		EAN: 8718734421696	
Artikelnummer: 110170		Artikelnummer: 110169	
<b>8 cm* ronde Botanian Grow Pots 8x verpakking</b>	<b>8 cm* ronde Botanian Grow Pots 16x verpakking</b>	<b>10 cm* ronde Botanian Grow Pots 6x verpakking</b>	
EAN: 8718734421740	EAN: 8718734421733	EAN: 8718734421757	
Artikelnummer: 110174	Artikelnummer: 110173	Artikelnummer: 110175	

\* Geschatte waarden. Fouten/wijzigingen voorbehouden.

## Instructies



### 1 Bereid je Botanian Pots voor

Vul de Botanian Pots met Botanian Quick Soil Mix of teeltsubstraat. Plaats de potten in een tray om overtollig water op te vangen en geef royaal water. Zorg ervoor dat de zijkanten van de Pots vochtig zijn voordat je zaden of stekjes toevoegt.

### 2 Voeg zaden of stekjes toe

Zaai zaden (volg de aanwijzingen op het zakje) of plant stekjes. Plaats de potten op een lichte, vorstvrije plek en houd het substraat vochtig.

Zaden zijn niet inbegrepen. Tip: Gebruik zaden van hoge kwaliteit voor het beste resultaat!

### 3 Verplanten

Wanneer je zaailingen klaar zijn, verplant ze met de Botanian Pots intact in de tuin of een grotere pot. Dit beschermt hun gevoelige wortelsystemen. Geen zorgen, de wortels groeien door de wanden van de biologisch afbreekbare Pots heen. Bedek met teeltsubstraat en geef royaal water.



Bekijk de video op YouTube



[www.botanian.com](http://www.botanian.com)

## Samenstelling

Geproduceerd op basis van turf

Droge stof:	88% ± 5%
Organische stof:	91 tot 96%
pH-waarde:	4,0 (CaCl <sub>2</sub> ) ± 0,5
Bestanddelen:	Turf 55% (degradatie H3-H4) Pulp (TMP) 45%

### Bewaaradvies

Bewaar op een droge plaats en vermijd direct zonlicht. Sluit geopende verpakkingen opnieuw goed af. De voedingswaarden zijn gebaseerd op het moment van productie en kunnen variëren afhankelijk van de opslagduur. Laat het product analyseren na langdurige opslag.

### Disclaimer

Er wordt geen garantie of verklaring gegeven, expliciet of impliciet, met betrekking tot het resultaat dat kan worden verkregen door het gebruik van dit product. Jiffy Products BV kan niet aansprakelijk worden gesteld voor verlies, schade of letsel als gevolg van het gebruik of de omgang met dit product. De enige verhaalsmogelijkheid is restitutie van de aankoopprijs.

### Fabrikant

Jiffy Products International BV  
Postbus 199  
3330 AD Zwijndrecht  
Nederland

# Εγχειρίδιο Botanian Grow Pots

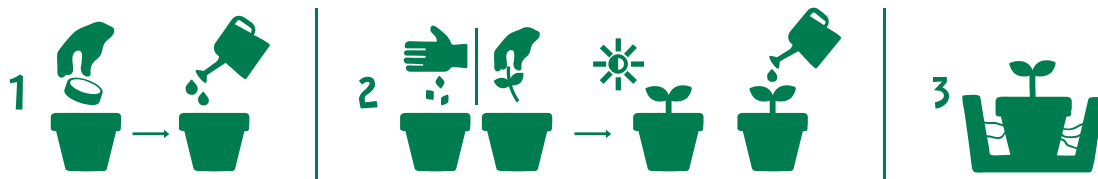
Οι Botanian Pots προάγουν ταχύτερη και ισχυρότερη ανάπτυξη ριζών σε σύγκριση με τις πλαστικές γλάστρες. Διευκολύνουν τη μεταφύτευση, αποτρέποντας τη διαταραχή των ριζών και μειώνοντας τις αλλαγές θερμοκρασίας στη ριζική ζώνη. Οι Botanian Pots προσφέρουν μια φιλική προς το περιβάλλον εναλλακτική λύση για την καλλιέργεια φυτών. Για όλα τα φυτά εξωτερικού και εσωτερικού χώρου, συμπεριλαμβανομένων λαχανικών, βοτάνων και λουλουδιών.

6 cm* στρογγυλά Botanian Grow Pots 15x συσκευασία	6 cm* στρογγυλά Botanian Grow Pots 30x συσκευασία
EAN: 8718734421702	EAN: 8718734421696
Αριθμός άρθρου: 110170	Αριθμός άρθρου: 110169

8 cm* στρογγυλά Botanian Grow Pots 8x συσκευασία	8 cm* στρογγυλά Botanian Grow Pots 16x συσκευασία	10 cm* στρογγυλά Botanian Grow Pots 6x συσκευασία
EAN: 8718734421740	EAN: 8718734421733	EAN: 8718734421757
Αριθμός άρθρου: 110174	Αριθμός άρθρου: 110173	Αριθμός άρθρου: 110175

\* Κατά προσέγγιση τιμές. Εξαιρούνται σφάλματα/αλλαγές.

## Οδηγίες



### 1 Προετοιμάστε τις Botanian Pots σας

Γεμίστε τις Botanian Pots με Botanian Quick Soil Mix ή χώμα γλάστρας. Τοποθετήστε τις σε έναν δίσκο για να συγκρατείτε το περίσσιο νερό και ποτίστε καλά, φροντίζοντας οι πλευρές των Pots να είναι υγρές πριν προσθέσετε σπόρους ή μοσχεύματα.

### 2 Προσθέστε σπόρους ή μοσχεύματα

Σπείρετε τους σπόρους (ακολουθώντας τις οδηγίες του φακέλου) ή φυτέψτε τα μοσχεύματα. Τοποθετήστε τις γλάστρες σε φωτεινό, προστατευμένο από τον παγετό σημείο και διατηρήστε την υγρασία.

Οι σπόροι δεν περιλαμβάνονται. Συμβουλή: Αγοράστε υψηλής ποιότητας σπόρους για καλύτερα αποτελέσματα!

### 3 Μεταφύτευση

Όταν τα σπορόφυτα σας είναι έτοιμα, μεταφυτέψτε τα με τις Botanian Pots άθικτες στον κήπο ή σε μεγαλύτερη γλάστρα - αυτό θα προστατεύσει τα ευαίσθητα ριζικά τους συστήματα. Μην ανησυχείτε, οι ρίζες θα διαπεράσουν τα τοιχώματα των βιοδιασπώμενων Pots. Καλύψτε με χώμα γλάστρας και ποτίστε γενναιάδωρα.

Δείτε το βίντεο στο YouTube



[www.botanian.com](http://www.botanian.com)

## Δήλωση

Παρασκευασμένο με βάση τη τύρφη

Ξηρά ύλη:	88% ± 5%
Οργανική ύλη:	91 έως 96%
τιμή pH:	4.0 (CaCl <sub>2</sub> ) ± 0.5
Συστατικά:	Τύρφη 55% (αποσύνθεση H3-H4) Πολτός (TMP) 45%

### Αποθήκευση

Αποθηκεύστε το προϊόν σε ξηρό μέρος, αποφεύγοντας την άμεση έκθεση στο ηλιακό φως. Κλείστε ξανά τις συσκευασίες που έχουν ανοιχτεί. Τα θρεπτικά συστατικά αναφέρονται στον χρόνο κατασκευής και μπορεί να διαφέρουν λόγω της διάρκειας αποθήκευσης. Συνιστάται ανάλυση μετά από παρατεταμένη αποθήκευση.

### Αποποίηση Ευθύνης

Δεν παρέχεται καμία εγγύηση ή δήλωση, ρητή ή σιωπηρή, σχετικά με τα αποτελέσματα από τη χρήση αυτού του προϊόντος. Η Jiffy Products BV δεν μπορεί να θεωρηθεί υπεύθυνη για τυχόν απώλειες, ζημιές ή τραυματισμούς που προκύπτουν από τη χρήση ή τον χειρισμό αυτού του προϊόντος. Η αποκλειστική αποζημίωση σε αυτήν την περίπτωση θα είναι η επιστροφή του ποσού αγοράς.

### Κατασκευαστής

Jiffy Products International BV  
P.O. Box 199  
3330 AD Zwijndrecht  
The Netherlands

# Használati útmutató Botanian Grow Pots

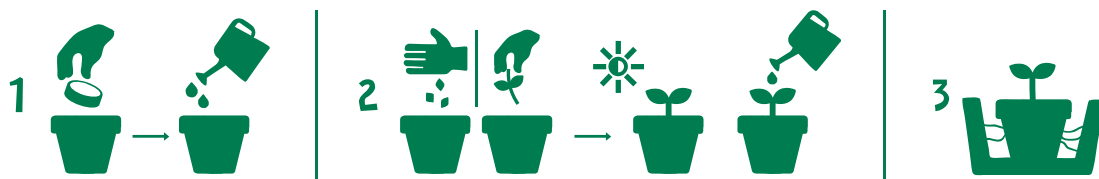
A Botanian Pots gyorsabb és erősebb gyökérvövedést biztosít a műanyag cserepekkel szemben. Megkönnyítik az átültetést azáltal, hogy megelőzik a gyökérvona zavart és csökkentik a hőmérséklet-ingadozásokat. Ezek a Botanian Pots környezetbarát alternatívát kínálnak a növénytermesztéshez.

Minden kültéri és beltéri növényhez, beleértve a zöldségeket, fűszernövényeket és virágokat.

<b>6 cm-es* kerek Botanian Grow Pots 15x csomag</b>		<b>6 cm-es* kerek Botanian Grow Pots 30x csomag</b>	
EAN: 8718734421702		EAN: 8718734421696	
Cikkszám: 110170		Cikkszám: 110169	
<b>8 cm-es* kerek Botanian Grow Pots 8x csomag</b>	<b>8 cm-es* kerek Botanian Grow Pots 16x csomag</b>	<b>10 cm-es* kerek Botanian Grow Pots 6x csomag</b>	
EAN: 8718734421740	EAN: 8718734421733	EAN: 8718734421757	
Cikkszám: 110174	Cikkszám: 110173	Cikkszám: 110175	

\* Hozzávetőleges értékek. A hibák/módosítások kivételt képeznek.

## Utastítás



### 1 Készítse elő a Botanian Pots-okat

Töltse meg a Botanian Pots-okat Botanian Quick Soil Mix-szel vagy ültetőfölddel. Helyezze őket egy tálcára a felesleges víz összegyűjtésére, majd alaposan öntözze meg, ügyelve arra, hogy a Pots oldala is nedves legyen, mielőtt magokat vagy dugványokat helyezne bele.

### 2 Adja hozzá a magokat vagy dugványokat

Vessen magokat (kövesse a csomagoláson található utasításokat), vagy helyezze el a dugványokat. Helyezze világos, fagymentes helyre, és tartsa nedvesen.

A magok nem tartozékok. Tipp: Vásároljon magas minőségű magokat a siker biztosítása érdekében!

### 3 Átültetés

Amikor a palánták készen állnak, ültesse át őket érintetlen Botanian Pots-okkal együtt a kertbe vagy egy nagyobb cserépbe - ez megvédi az érzékeny gyökérzetüket. Ne aggódjon, a gyökerek át fognak nőni a lebomló Pots falán. Fedje be ültetőfölddel, majd bőségesen öntözze meg.

Nézze meg a videót a YouTube-on



[www.botanian.com](http://www.botanian.com)

## Nyilatkozat

### Tőzegalapú

Szárazanyag: 88% ± 5%

Szerves anyag: 91-96%

pH érték: 4,0 (CaCl<sub>2</sub>) ± 0,5

Összetevők: Tőzeg 55% (lebomlási fok H3-H4)  
Pép (TMP) 45%

### Tárolás

Tárolja száraz helyen, kerülje a közvetlen napfényt. Az egyszer már felbontott csomagokat gondosan zárja vissza. A tápanyagtartalom a gyártás időpontjára vonatkozik, és a tárolási idő függvényében változhat. Hosszabb tárolás után javasolt elemzést végezni.

### Felelősségi nyilatkozat

Semmilyen kifejezett vagy hallgatóságos garancia vagy kijelentés nem vonatkozik a termék használatából eredő eredményekre. A Jiffy Products BV nem vállal felelősséget a termék használatából vagy kezeléséből származó veszteségekért, károkért vagy sérülésekért. Az egyetlen igényérvényesítési lehetőség a vételár visszatérítése.

### Gyártó

Jiffy Products International BV  
P.O. Box 199  
3330 AD Zwijndrecht  
The Netherlands

# Manuál Botanian Grow Pots

Botanian Pots podporují rychlejší a silnější růst kořenů ve srovnání s plastovými květináči. Usnadňují přesazování tím, že zabráňují narušení kořenů a snižují výkyvy teplot v kořenové zóně. Tyto Botanian Pots představují ekologickou alternativu pro pěstování rostlin.

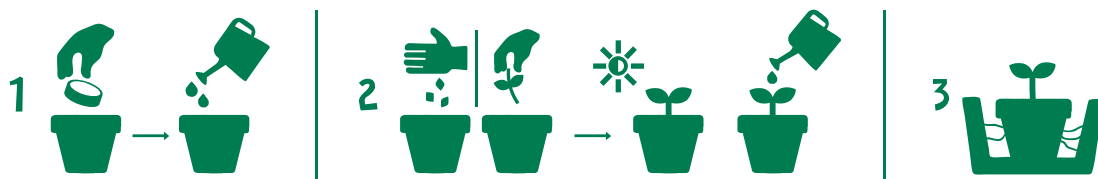
Pro všechny venkovní a pokojové rostliny, včetně zeleniny, bylinek a květin.

<b>6 cm* kulaté Botanian Grow Pots 15x balení</b>	<b>6 cm* kulaté Botanian Grow Pots 30x balení</b>
EAN: 8718734421702	EAN: 8718734421696
Číslo výrobku: 110170	Číslo výrobku: 110169

<b>8 cm* kulaté květináče Botanian Grow Pots 8x balení</b>	<b>8 cm* kulaté květináče Botanian Grow Pots 16x balení</b>	<b>10 cm* kulaté Botanian Grow Pots 6x balení</b>
EAN: 8718734421740	EAN: 8718734421733	EAN: 8718734421757
Číslo výrobku: 110174	Číslo artiklu: 110173	Číslo výrobku: 110175

\* Přibližné hodnoty. Chyby/změny vyhrazeny.

## Pokyny



### 1 Připravte květináče Botanian

Naplněte květináče Botanian substrátem Botanian Quick Soil Mix nebo jiným substrátem. Umístěte květináče do misky pro zachycení přebytečné vody a důkladně je zalijte, přičemž se ujistěte, že boky květináčů jsou vlhké před přidáním semen nebo řízků.

### 2 Přidání semen nebo řízků

Zasejte semena (podle pokynů na obalu) nebo zasadte řízků. Umístěte květináče na světlé, mrazuvzdorné místo a udržujte substrát vlhký.

Semena nejsou součástí balení. Tip: Kupujte semena vysoké kvality, abyste zajistili úspěch!

### 3 Přesazování

Jakmile jsou sazenice připraveny, přesadte je i s květináči Botanian přímo do zahrady nebo větší nádoby - tím ochráníte jejich citlivý kořenový systém. Nemusíte se obávat, kořeny prorostou stěnami biologicky rozložitelných květináčů. Zakryjte substrátem a důkladně zalijte.

Podívejte se na video na YouTube



[www.botanian.com](http://www.botanian.com)

## Prohlášení

Vyrobeno na bázi rašeliny

Sušina:	88 % ± 5 %
Organická hmota:	91 až 96 %
Hodnota pH:	4,0 (CaCl <sub>2</sub> ) ± 0,5
Složky:	Rašelina 55 % (degradace H3-H4) Buničina (TMP) 45 %

### Skladování

Skladujte na suchém místě a vyhněte se přímému slunečnímu záření. Otevřená balení po použití znovu uzavřete. Obsah živin odpovídá době výroby a může se lišit v závislosti na délce skladování. Po delším skladování proveďte analýzu.

### Prohlášení

Nejsou poskytovány žádné záruky ani ujištění, ať už výslovné nebo předpokládané, ohledně výsledků dosažených při použití tohoto produktu. Společnost Jiffy Products BV nenesе odpovědnost za jakékoli ztráty, škody nebo zranění způsobené použitím nebo manipulací s tímto produktem. Jediným nápravným prostředkem v tomto případě je vrácení kupní ceny.

### Výrobce

Jiffy Products International BV  
P.O. Box 199  
3330 AD Zwijndrecht  
The Netherlands

# Bruksanvisning för Botanian Grow Pots

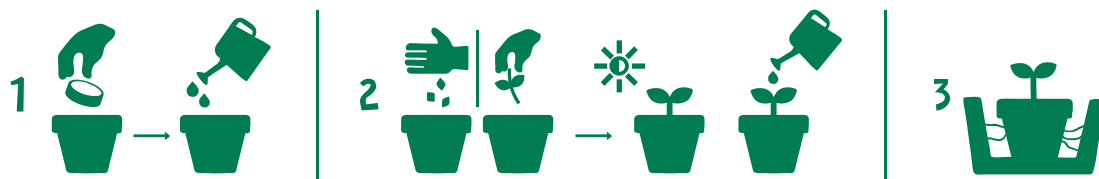
Botanian Pots främjar snabbare och starkare rotutveckling jämfört med plastkrukor. De gör omplantering enklare genom att förhindra att rötterna störs och genom att minska temperaturförändringar i rotzonen. Dessa Botanian Pots erbjuder ett miljövänligt alternativ för att odla växter.

För alla utomhus- och inomhusväxter, inklusive grönsaker, örter och blommor.

<b>6 cm* runda Botanian Grow Pots 15x förpackning</b>		<b>6 cm* runda Botanian Grow Pots 30x förpackning</b>	
EAN: 8718734421702		EAN: 8718734421696	
Artikelnummer: 110170		Artikelnummer: 110169	
<b>8 cm* runda Botanian Grow Pots 8x förpackning</b>	<b>8 cm* runda Botanian Grow Pots 16x förpackning</b>	<b>10 cm* runda Botanian Grow Pots 6x förpackning</b>	
EAN: 8718734421740	EAN: 8718734421733	EAN: 8718734421757	
Artikelnummer: 110174	Artikelnummer: 110173	Artikelnummer: 110175	

\* Ungefärliga värden. Undantag för fel/ändringar.

## Instruktioner



### 1 Förbered dina Botanian Pots

Fyll Botanian Pots med Botanian Quick Soil Mix eller planteringsjord. Placera krukorna på en bricka för att samla upp överflödigt vatten, och vattna sedan noggrant. Se till att kruknas sidor är fuktiga innan du sår frön eller planterar sticklingar.

### 2 Lägg till frön eller sticklingar

Så frön (följ anvisningarna på fröpåsen) eller plantera sticklingar. Placera krukorna på en ljus, frostfri plats och håll jorden fuktig.

Frön ingår ej. Tips: Köp högkvalitativa frön för att säkerställa framgång!

### 3 Omplantering

När dina plantor är redo, plantera dem med Botanian Pots intakta direkt i trädgården eller i en större kruka - detta skyddar deras känsliga rotsystem. Oroa dig inte, rötterna kommer att växa genom väggarna på de biologiskt nedbrytbara krukorna. Täck med planteringsjord och vattna sedan rikligt.



Se videon på YouTube



[www.botanian.com](http://www.botanian.com)

## Förklaring

Tillverkad baserat på torv

Torrsubstans: 88 % ± 5 %

Organiskt material: 91 till 96 %

pH-värde: 4,0 (CaCl<sub>2</sub>) ± 0,5

Beståndsdelar: Torv 55 % (nedbrytning H3-H4)

Massa (TMP) 45 %

### Förvaring

Förvara på en torr plats och undvik direkt solljus. Återslut öppnade förpackningar. Näringsinnehållet avser tillverkningsstidpunkten och kan variera beroende på lagringstidens längd. Analysera efter långvarig lagring.

### Disclaimer

Ingen garanti eller representation ges, varken uttryckligen eller underförstått, angående resultat som kan erhållas genom användning av denna produkt. Jiffy Products BV kan inte hållas ansvarigt för eventuella förluster, skador eller personskador som uppstår vid användning eller hantering av denna produkt. Den enda ersättningen för detta är en återbetalning av köpesumman.

### Tillverkare

Jiffy Products International BV  
P.O. Box 199  
3330 AD Zwijndrecht  
The Netherlands

# Manual Botanian Grow Pots

Botanian Pots menggalakkan pertumbuhan akar yang lebih cepat dan lebih kuat berbanding dengan pasu plastik. Ia memudahkan pemindahan dengan mengelakkan gangguan pada akar dan mengurangkan perubahan suhu di zon akar. Botanian Pots ini menyediakan alternatif mesra alam untuk menanam tanaman.

Untuk semua tanaman luar dan dalam rumah, termasuk sayur-sayuran, herba, dan bunga.

6 cm\* Botanian Grow Pots berbentuk bulat 15x pek

EAN: 8718734421702

Nombor artikel: 110170

6 cm\* Botanian Grow Pots berbentuk bulat 30x pek

EAN: 8718734421696

Nombor artikel: 110169

8 cm\* Botanian Grow Pots  
berbentuk bulat 8x pek

EAN: 8718734421740

Nombor artikel: 110174

8 cm\* Botanian Grow Pots  
berbentuk bulat 16x pek

EAN: 8718734421733

Nombor artikel: 110173

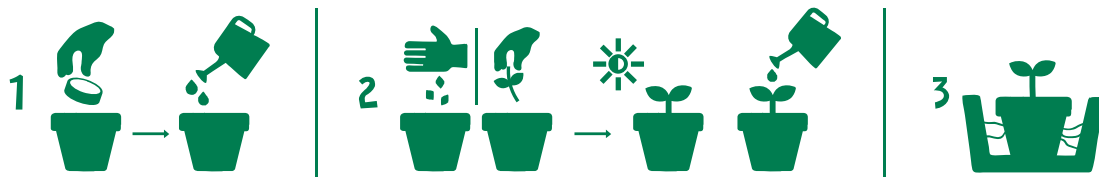
10 cm\* Botanian Grow Pots  
berbentuk bulat 6x pek

EAN: 8718734421757

Nombor artikel: 110175

\* Anggaran nilai. Ralat/perubahan dikecualikan.

## Arahan



### 1 Sediakan Botanian Pots Anda

Isi Botanian Pots dengan Botanian Quick Soil Mix atau tanah pasu. Letakkan di atas dulang untuk menampung lebihan air, kemudian sirami dengan banyak, pastikan sisi Botanian Pots lembap sebelum menambah benih atau keratan.

### 2 Tambah Benih atau Keratan

Tabur benih (mengikut arahan pada paket) atau tanam keratan. Letakkan di tempat yang terang, bebas fros, dan pastikan tanah kekal lembap.

Benih tidak disertakan. Tip: Beli benih berkualiti tinggi untuk memastikan kejayaan!

### 3 Pindah Tanam

Apabila anak benih anda sudah sedia, pindahkan bersama Botanian Pots yang masih utuh ke taman atau bekas - ini akan melindungi sistem akar yang sensitif. Jangan risau, akar akan menembusi dinding Botanian Pots yang boleh terbiodegradasi. Tutup dengan tanah pasu, kemudian sirami dengan banyak.

## Tonton video di YouTube



[www.botanian.com](http://www.botanian.com)

## Pernyataan

Dihasilkan berasaskan gambut

Bahan kering:	88% ± 5%
Bahan organik:	91 hingga 96%
Nilai pH:	4.0 (CaCl <sub>2</sub> ) ± 0.5
Juzuk:	Gambut 55% (degradasi H3-H4) Pulpa (TMP) 45%

### Penyimpanan

Simpan di tempat yang kering dan elakkan daripada cahaya matahari langsung. Tutup semula pek yang telah dibuka. Kandungan nutrien merujuk kepada masa pengeluaran dan boleh berubah mengikut tempoh penyimpanan. Lakukan analisis selepas penyimpanan yang lama.

### Penafian

Tiada jaminan atau representasi dibuat, secara nyata atau tersirat, mengenai hasil yang diperoleh daripada penggunaan produk ini. Jiffy Products BV tidak boleh dipertanggungjawabkan atas sebarang kerugian, kerosakan, atau kecederaan akibat penggunaan atau pengendalian produk ini. Remedi eksklusif untuk ini adalah pemulangan harga pembelian.

### Pengilang

Jiffy Products International BV  
P.O. Box 199  
3330 AD Zwijndrecht  
The Netherlands

# РЪКОВОДСТВО Botanian Grow Pots

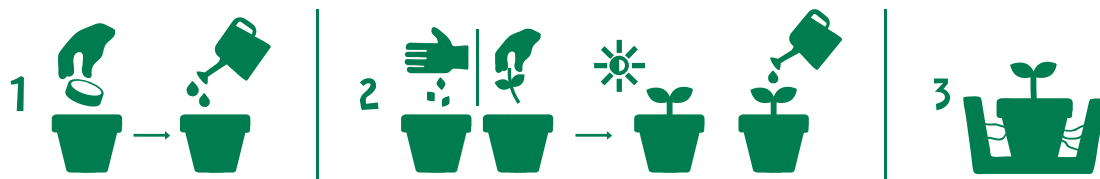
Botanian Pots насърчават по-бърз и по-силен растеж на корените в сравнение с пластмасовите саксии. Те улесняват пресаждането, като предотвратяват нарушаването на корените и намаляват температурните колебания в кореновата зона. Тези Botanian Pots предлагат екологична алтернатива за отглеждане на растения.

Подходящо за всички външни и вътрешни растения, включително зеленчуци, билки и цветя.

6 см* кръгли Botanian Grow Pots 15x опаковка	6 см* кръгли Botanian Grow Pots 30x опаковка	
EAN: 8718734421702	EAN: 8718734421696	
Артикулен номер: 110170	Артикулен номер: 110169	
8 см* кръгли Botanian Grow Pots 8x опаковка	8 см* кръгли Botanian Grow Pots 16x опаковка	10 см* кръгли Botanian Grow Pots 6x опаковка
EAN: 8718734421740	EAN: 8718734421733	EAN: 8718734421757
Артикулен номер: 110174	Артикулен номер: 110173	Артикулен номер: 110175

Приблизителни стойности. Възможни са грешки/промени.

## Инструкции



### 1 Подгответе вашите Botanian Pots

Напълнете Botanian Pots с Botanian Quick Soil Mix или почва за саксии. Поставете ги в тава, за да съберете излишната вода, след което полейте обилно, като се уверите, че стените на саксии са влажни, преди да добавите семена или резници.

### 2 Добавете семена или резници

Посейте семена (следвайки инструкциите на опаковката) или засадете резници. Поставете на светло място, защитено от замръзване, и поддържайте почвата влажна.

Семената не са включени. Съвет: Закупете висококачествени семена, за да гарантирате успех!

### 3 Пресаждане

Когато разсадът е готов, пресадете го заедно с Botanian Pots директно в градината или в контейнер - това ще защити чувствителната коренова система. Не се тревожете, корените ще проникнат през стените на биоразградимите саксии. Покрийте с почва за саксии, след което полейте обилно.

Гледайте видеоклипа в YouTube



[www.botanian.com](http://www.botanian.com)

## Декларация

Произведено на основа а а торф

Сухо вещество: 88% ± 5%

Органична материя: 91 до 96%

pH стойност: 4,0 (CaCl<sub>2</sub>) ± 0,5

Съставки: Торф 55% (разграждане H3-H4)  
Целулоза (TMP) 45%

### Съхранение

Съхранявайте на сухо място, като избягвате пряка слънчева светлина. Затваряйте повторно отворените опаковки. Съдържанието на хранителни вещества отразява момента на производство и може да се променя в зависимост от продължителността на съхранението. Анализирайте продукта след продължително съхранение.

### Отказ от отговорност

Не се предоставя гаранция или изявление, изрично или подразбиращо се, относно резултатите, които могат да бъдат постигнати при използването на този продукт. Jiffy Products BV не носи отговорност за каквито и да било загуби, щети или наранявания, възникнали при употребата или боравенето с този продукт. Единственото обезщетение в този случай е възстановяване на покупната цена.

### Производител

Jiffy Products International BV  
P.O. Box 199  
3330 AD Zwijndrecht  
The Netherlands

# Brugsanvisning Botanian Grow Pots

Botanian Pots fremmer hurtigere og stærkere rodvækst sammenlignet med plastikpotter. De gør omplantning lettere ved at forhindre rodforstyrrelser og reducere temperaturændringer i rodzonen. Disse Botanian Pots tilbyder et miljøvenligt alternativ til dyrkning af planter.

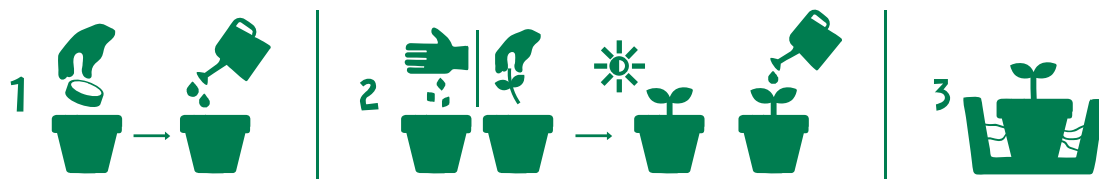
Velegnet til alle udendørs og indendørs planter, inklusive grøntsager, urter og blomster.

<b>6 cm* rund Botanian Grow Pots 15x pakke</b>	<b>6 cm* rund Botanian Grow Pots 30x pakke</b>
EAN: 8718734421702	EAN: 8718734421696
Artikelnummer: 110170	Artikelnummer: 110169

<b>8 cm* rund Botanian Grow Pots 8x pakke</b>	<b>8 cm* rund Botanian Grow Pots 16x pakke</b>	<b>10 cm* rund Botanian Grow Pots 6x pakke</b>
EAN: 8718734421740	EAN: 8718734421733	EAN: 8718734421757
Artikelnummer: 110174	Artikelnummer: 110173	Artikelnummer: 110175

\* Omtrentlige værdier. Der tages forbehold for fejl/ændringer.

## Instruktioner



### 1 Forbered dine Botanian Pots

Fyld Botanian Pots med Botanian Quick Soil Mix eller pottemuld. Placer dem i en bakke for at opsamle overskydende vand, og vand grundigt, så siderne af potterne er fugtige, før du tilføjer frø eller stiklinger.

### 2 Tilføj frø eller stiklinger

Så frø (følg anvisningerne på pakken) eller plant stiklinger. Placer et lyst, frostfrit sted, og hold jorden fugtig.

Frø medfølger ikke. Tip: Køb frø af høj kvalitet for at sikre succes!

### 3 Omplantning

Når dine frøplanter er klar, omplant dem med Botanian Pots intakte i haven eller en beholder - dette beskytter deres sarte rodsystemer. Bare rolig, rødderne vil vokse gennem væggene på de biologisk nedbrydelige potter. Dæk med pottemuld, og vand derefter rigeligt.

Se videoen på YouTube



[www.botanian.com](http://www.botanian.com)

## Deklaration

Fremstillet baseret på tørv

Tørstof:	88 % ± 5 %
Organisk stof:	91 til 96 %
pH-værdi:	4,0 (CaCl <sub>2</sub> ) ± 0,5
Bestanddele:	Tørv 55 % (nedbrydning H3-H4) Masse (TMP) 45 %

### Opbevaring

Opbevares et tørt sted og undgå direkte sollys. Luk åbne pakker tæt igen. Næringsindholdet refererer til produktionstidspunktet og kan variere afhængigt af opbevaringens varighed. Analyser produktet efter længere tids opbevaring.

### Ansvarsfraskrivelse

Der gives ingen garanti eller erklæring, hverken udtrykt eller underforstået, om resultatet ved brug af dette produkt. Jiffy Products BV kan ikke holdes ansvarlig for tab, skader eller personskader som følge af brug eller håndtering af dette produkt. Den eneste løsning i tilfælde af problemer er refundering af købsprisen.

### Producent

Jiffy Products International BV  
P.O. Box 199  
3330 AD Zwijndrecht  
The Netherlands

# Bruksanvisning Botanian Grow Pots

Botanian Pots fremmer raskere og sterkere rotvekst sammenlignet med plastpotter. De gjør omplanting enklere ved å forhindre rotforstyrrelser og redusere temperatursvingninger i rotsonen. Disse Botanian Pots er et miljøvennlig alternativ for dyrking av planter.

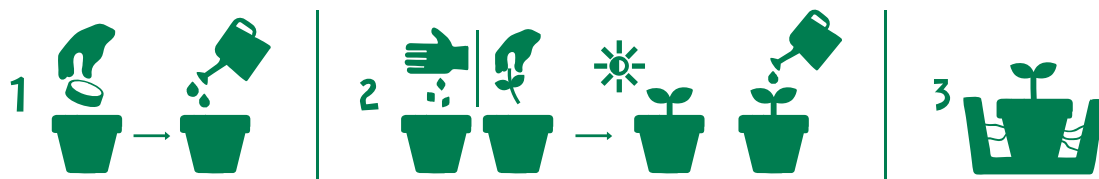
For alle utendørs- og innendørsplanter, inkludert grønnsaker, urter og blomster.

<b>6 cm* runde Botanian Grow Pots 15x pakke</b>	<b>6 cm* runde Botanian Grow Pots 30x pakke</b>
EAN: 8718734421702	EAN: 8718734421696
Artikkelnummer: 110170	Artikkelnummer: 110169

<b>8 cm* runde Botanian Grow Pots 8x pakke</b>	<b>8 cm* runde Botanian Grow Pots 16x pakke</b>	<b>10 cm* runde Botanian Grow Pots 6x pakke</b>
EAN: 8718734421740	EAN: 8718734421733	EAN: 8718734421757
Artikkelnummer: 110174	Artikkelnummer: 110173	Artikkelnummer: 110175

\* Omtrentlig verdi. Feil/Endringer forbeholdt.

## Instruksjoner



### 1 Forbered dine Botanian Pots

Fyll Botanian Pots med Botanian Quick Soil Mix eller plantejord. Plasser dem i et brett for å fange opp overflødig vann, og vann grundig. Sørg for at sidene av pottene er fuktige før du sår frø eller planter stiklinger.

### 2 Tilsett frø eller stiklinger

Så frø (følg instruksjonene på frøpakken) eller plant stiklinger. Plasser på et lyst, frostfritt sted og hold jorden fuktig. Frø er ikke inkludert. Tips: Kjøp frø av høy kvalitet for å sikre gode resultater!

### 3 Omplanting

Når spirene dine er klare, omplantes de med Botanian Pots intakt direkte i hagen eller en beholder - dette beskytter deres sensitive rotsystem. Ikke bekymre deg, røttene vil vokse gjennom veggene på de biologisk nedbrytbare pottene. Dekk med plantejord og vann rikelig.



Se videoen på YouTube



[www.botanian.com](http://www.botanian.com)

## Erklæring

Produsert basert på torv

Tørrstoff: 88 % ± 5 %

Organisk materiale: 91 til 96 %

pH-verdi: 4,0 (CaCl<sub>2</sub>) ± 0,5

Bestanddele: Torv 55 % (nedbrytning H3-H4)  
Masse (TMP) 45 %

### Lagring

Oppbevares på et tørt sted, unngå direkte sollys. Lukk åpne pakker godt igjen. Næringsinnholdet gjelder ved produksjonstidspunktet og kan variere avhengig av lagringstidens lengde. Analyser produktet etter lang tids lagring.

### Ansvarsfraskrivelse

Det gis ingen garanti eller representasjon, verken uttrykt eller underforstått, om resultatet av bruken av dette produktet. Jiffy Products BV kan ikke holdes ansvarlig for eventuelle tap, skader eller personskader som følge av bruk eller håndtering av dette produktet. Den eksklusive løsningen for dette skal være tilbakebetaling av kjøpesummen.

### Produsent

Jiffy Products International BV  
P.O. Box 199  
3330 AD Zwijndrecht  
The Netherlands

# Käyttöohjeet Botanian Grow Pots

Botanian Pots edistävät nopeampaa ja vahvempaa juurten kasvua verrattuna muoviruukkuihin. Ne helpottavat uudelleenistutusta estämällä juuriston häiriintymistä ja vähentämällä juurialueen lämpötilan vaihteluita. Nämä Botanian Pots -ruukut tarjoavat ympäristöystävällisen vaihtoehdon kasvien kasvatukseen.

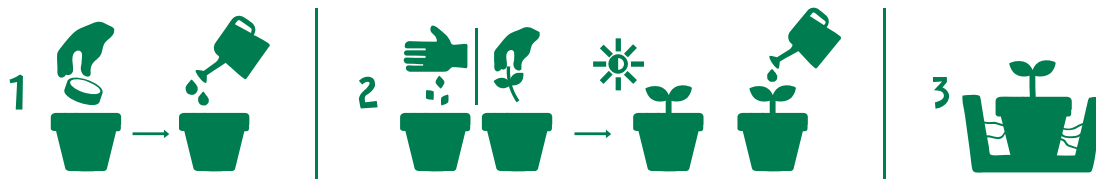
Sopii kaikille ulko- ja sisäkasveille, mukaan lukien vihannekset, yrtit ja kukat.

<b>6 cm* pyöreät Botanian Grow Pots 15x pakkaus</b>	<b>6 cm* pyöreät Botanian Grow Pots 30x pakkaus</b>
EAN: 8718734421702	EAN: 8718734421696
Artikkelinumero: 110170	Artikkelinumero: 110169

<b>8 cm* pyöreät Botanian Grow Pots 8x pakkaus</b>	<b>8 cm* pyöreät Botanian Grow Pots 16x pakkaus</b>	<b>10 cm* pyöreät Botanian Grow Pots 6x pakkaus</b>
EAN: 8718734421740	EAN: 8718734421733	EAN: 8718734421757
Artikkelinumero: 110174	Artikkelinumero: 110173	Artikkelinumero: 110175

\* Likimääräiset arvot. Virheitä/muutoksia lukuun ottamatta.

## Ohjeet



### 1 Valmistele Botanian Pots

Täytä Botanian Pots Botanian Quick Soil Mix -kasvualustalla tai muulla ruukkumullalla. Aseta ne tarjottimelle, jotta ylimääräinen vesi pääsee valumaan pois, ja kastelut huolellisesti varmistaen, että ruukkien sivut ovat kosteat ennen siementen tai pistokkaiden lisäämistä.

### 2 Lisää siemenet tai pistokkaat

Kylvä siemenet (noudata pakkauksen ohjeita) tai istuta pistokkaat. Aseta kirkaaseen, pakkaselta suojattuun paikkaan ja pidä kosteat.

Siemenet eivät ole mukana. Vinkki: Hanki korkealaatuisia siemeniä varmistaaksesi onnistumisen!

### 3 Uudelleenistutus

Kun taimet ovat valmiita, istuta ne Botanian Pots -ruukkujen kanssa suoraan puutarhaan tai ruukkuun - tämä suojaa niiden herkkiä juuristoja. Älä huoli, juuret kasvavat läpi biohajoavien ruukkien seinistä. Peitä mullalla ja kastele runsaasti.

## Katso video YouTubesta



[www.botanian.com](http://www.botanian.com)

## Ilmoitus

Valmistettu turpeen perusteella

Kuiva aine: 88 % ± 5 %

Orgaaninen aine: 91-96 %

pH-arvo: 4,0 (CaCl<sub>2</sub>) ± 0,5

Ainesosat: Turve 55 % (hajoamisaste H3-H4)  
Sellu (TMP) 45 %

### Säilytys

Säilytä kuivassa paikassa ja vältä suoraa auringonvaloa. Sulje avatun pakkauksen suu tiiviisti. Ravinteiden pitoisuudet viittaavat valmistushetkeen ja voivat vaihdella säilytyksen keston mukaan. Analysoi sisältö pitkäaikaisen säilytyksen jälkeen.

### Vastuuvapauslauseke

Mitään takuuta tai väittämää, suoraa tai epäsuoraa, ei anneta tämän tuotteen käytöstä saavutettavista tuloksista. Jiffy Products BV ei ole vastuussa mistään tämän tuotteen käytöstä tai käsittelystä aiheutuvista menetyksistä, vahingoista tai loukkaantumisista. Ainoa hyvitys tässä tapauksessa on ostohinnan palautus.

### Valmistaja

Jiffy Products International BV  
P.O. Box 199  
3330 AD Zwijndrecht  
The Netherlands

# Упутство за употребу Botanian Grow Pots

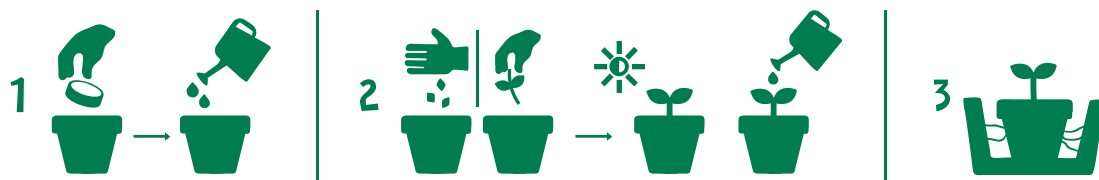
Botanian Pots подстичу бржи и јачи раст корена у поређењу са пластичним саксијама. Они олакшавају пресађивање спречавањем ометања корена и смањењем промена температуре у зони корена. Ове Botanian саксије пружају еколошки прихватљиву алтернативу за узгој биљака.

За све спољашње и унутрашње биљке, укључујући поврће, зачине и цвеће.

6 см* округле Botanian Grow Pots 15x пак		6 см* округле Botanian Grow Pots 30x пак	
EAN: 8718734421702		EAN: 8718734421696	
Број артикла: 110170		Број артикла: 110169	
8 см* округле Botanian Grow Pots 8x пак	8 см* округле Botanian Grow Pots 16x пак	10 см* округле Botanian Grow Pots 6x пак	
EAN: 8718734421740	EAN: 8718734421733	EAN: 8718734421757	
Број артикла: 110174	Број артикла: 110173	Број артикла: 110175	

\* Приближне вредности. Грешке/промене су могуће.

## Упутство



### 1. Припрема ваших Botanian саксија

Напуните Botanian саксије са Botanian Quick Soil Mix или земљиштем за саксије. Поставите их на подметач да ухватите сувишну воду, а затим обилно залијте, уверите се да су стране саксија влажне пре него што додате семе или резнице.

### 2. Додавање семена или резница

Посејте семе (пратећи упутства на паковању) или посадите резнице. Поставите на светло, безмразно место и држите влажно.

Семе није укључено. Савет: Купите висококвалитетно семе како бисте осигурали успех!

### 3. Пресађивање

Када ваше саднице буду спремне, пресадите их са Botanian саксијама нетакнутим у башту или саксију - ово ће заштитити њихове осетљиве коренске системе. Не брините, корени ће прорасти кроз зидове биодерадивних саксија. Покријте земљом за саксије, а затим обилно залијте.

Погледајте видео на YouTube-у



[www.botanian.com](http://www.botanian.com)

## Декларација

Произведено на бази тресета

сува материја:	88% ± 5%
органска материја:	91 до 96%
pH вредност:	4,0 (ЦаЦл2) ± 0,5
Састојци:	Тресет 55% (деградација Н3-Н4) Целулозна маса (TMP) 45%

### Складиштење

Чувајте на сувом месту и избегавајте директну сунчеву светлост. Поново затворите отворене пакете. Садржај хранљивих материја односи се на време производње и може варирати у зависности од трајања складиштења. Извршите анализу након дужег периода складиштења.

### Одрицање од одговорности

Не даје се никаква гаранција или изјава, било изричита или подразумевана, у погледу резултата који се могу постићи употребом овог производа. Jiffy Products BV не може бити одговоран за било какве губитке, штету или повреде настале употребом или руковањем овим производом. Једини ексклузивни лек је повраћај куповне цене.

### Произвођач

Jiffy Products International BV  
P.O. Box 199  
3330 AD Zwijndrecht  
The Netherlands

# Priručnik Botanian Grow Pots

Botanian Pots potiču brži i jači rast korijena u usporedbi s plastičnim posudama. Olakšavaju presađivanje sprječavajući ometanje korijena i smanjujući temperaturne promjene u zoni korijena. Ove Botanian Pots predstavljaju ekološki prihvatljivu alternativu za uzgoj biljaka.

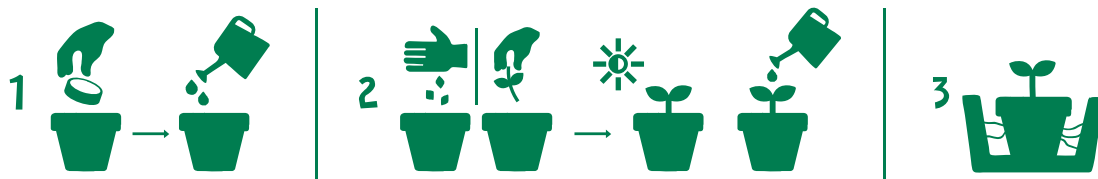
Za sve vanjske i unutarnje biljke, uključujući povrće, začinsko bilje i cvijeće.

<b>6 cm* okrugle Botanian Grow Pots 15x pakiranje</b>	<b>6 cm* okrugle Botanian Grow Pots 30x pakiranje</b>
EAN: 8718734421702	EAN: 8718734421696
Broj artikla: 110170	Broj artikla: 110169

<b>8 cm* okrugle Botanian Grow Pots 8x pakiranje</b>	<b>8 cm* okrugle Botanian Grow Pots 16x pakiranje</b>	<b>10 cm* okrugle Botanian Grow Pots 6x pakiranje</b>
EAN: 8718734421740	EAN: 8718734421733	EAN: 8718734421757
Broj artikla: 110174	Broj artikla: 110173	Broj artikla: 110175

\* Za sve vanjske i unutarnje biljke, uključujući povrće, začinsko bilje i cvijeće.

## Upute



### 1 Pripremite Botanian Pots

Napunite Botanian Pots Botanian Quick Soil Mix-om ili supstratom za sadnju. Postavite ih u ladicu kako biste uhvatili višak vode, zatim obilno zalijte, pazeći da su stranice posuda vlažne prije dodavanja sjemena ili reznica.

### 2 Dodajte sjeme ili reznice

Posijte sjeme (prateći upute na pakiranju) ili posadite reznice. Postavite na svijetlo mjesto bez mraza i održavajte vlagu.

Sjeme nije uključeno. Savjet: Kupite visokokvalitetno sjeme kako biste osigurali uspjeh!

### 3 Presadite

Kada su vaše sadnice spremne, presadite ih zajedno s Botanian Pots izravno u vrt ili veću posudu - to će zaštititi njihov osjetljivi korijenski sustav. Ne brinite, korijenje će prirodno prodirjeti kroz stijenke biorazgradivih posuda. Prekrijte supstratom, zatim obilno zalijte.

Pogledajte video na YouTubeu



[www.botanian.com](http://www.botanian.com)

## Deklaracija

Proizvedeno na bazi treseta

Suha tvar: 88% ± 5%

Organska tvar: 91 do 96%

pH vrijednost: 4,0 (CaCl<sub>2</sub>) ± 0,5

Sastavnice: Treset 55% (degradacija H3-H4)  
Pulpa (TMP) 45%

### Skladištenje

Čuvajte na suhom mjestu i izbjegavajte izravnu sunčevu svjetlost. Ponovno zatvorite otvorene pakete. Sadržaj hranjivih tvari odnosi se na vrijeme proizvodnje i može varirati ovisno o duljini skladištenja. Analizirajte nakon duljeg skladištenja.

### Odricanje odgovornosti

Ne daje se nikakvo jamstvo ili izjava, izričita ili implicirana, u vezi s rezultatima koji se mogu postići upotrebom ovog proizvoda. Jiffy Products BV ne može se smatrati odgovornim za bilo kakve gubitke, štete ili ozljede nastale uporabom ili rukovanjem ovim proizvodom. Isključivi lijek za ovo je povrat kupovne cijene.

### Proizvođač

Jiffy Products International BV  
P.O. Box 199  
3330 AD Zwijndrecht  
The Netherlands

# Príručka Botanian Grow Pots

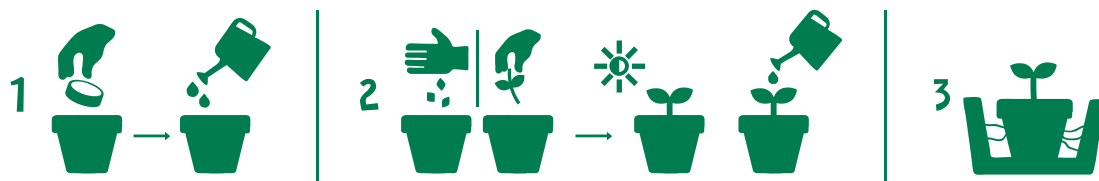
Botanian Pots podporujú rýchlejší a silnejší rast koreňov v porovnaní s plastovými kvetináčmi. Uľahčujú presádzanie tým, že zabráňujú narušeniu koreňov a znižujú výkyvy teploty v koreňovej zóne. Tieto Botanian Pots predstavujú ekologickú alternatívu na pestovanie rastlín.

Pre všetky vonkajšie a izbové rastliny vrátane zeleniny, bylín a kvetov.

<b>6 cm* okrúhle Botanian Grow Pots 15x pack</b>		<b>6 cm* okrúhle Botanian Grow Pots 30x pack</b>	
EAN: 8718734421702		EAN: 8718734421696	
Číslo artiklu: 110170		Číslo artiklu: 110169	
<b>8 cm* okrúhle Botanian Grow Pots 8x pack</b>	<b>8 cm* okrúhle Botanian Grow Pots 16x pack</b>	<b>10 cm* okrúhle Botanian Grow Pots 6x pack</b>	
EAN: 8718734421740	EAN: 8718734421733	EAN: 8718734421757	
Číslo artiklu: 110174	Číslo artiklu: 110173	Číslo artiklu: 110175	

\* Približné hodnoty. Chyby/zmeny vyhradené.

## Pokyny



### 1 Pripravte Botanian Pots

Naplňte Botanian Pots substrátom Botanian Quick Soil Mix alebo inou zeminou na pestovanie. Položte ich do misky na zachytenie prebytočnej vody, potom dôkladne polejte. Pred pridaním semien alebo odrezkov sa uistite, že steny kvetináčov sú vlhké.

### 2 Pridajte semená alebo odrezky

Vysadte semená (podľa pokynov na obale) alebo zasadte odrezky. Umiestnite na svetlé, nemrznúce miesto a udržiavajte vlhkosť.

Semená nie sú súčasťou balenia. Tip: Zakúpte si kvalitné semená, aby ste zvýšili šancu na úspech!

### 3 Presádzanie

Keď sú sadenice pripravené, presadte ich spolu s Botanian Pots priamo do záhrady alebo nádoby - tým ochránite ich citlivý koreňový systém. Nemusíte sa obávať, korene prerastú cez steny biologicky rozložiteľných kvetináčov. Zakryte zeminou a výdatne polejte.



Pozrite si video na YouTube



[www.botanian.com](http://www.botanian.com)

## Vyhlásenie

Vyrobené na báze rašeliny

Sušina: 88 % ± 5 %

Organické látky: 91 až 96 %

Hodnota pH: 4,0 (CaCl<sub>2</sub>) ± 0,5

Zložky: Rašelina 55 % (rozklad H3-H4)  
Celulóza (TMP) 45 %

### Skladovanie

Skladujte na suchom mieste a vyhýbajte sa priamemu slnečnému žiareniu. Otvorené balenia znovu pevne uzatvorte. Obsah živín zodpovedá času výroby a môže sa meniť v závislosti od dĺžky skladovania. Po dlhodobom skladovaní vykonajte analýzu.

### Vyhlásenie

Žiadna záruka ani vyjadrenie, či už výslovné alebo implicitné, nie je poskytnuté ohľadom výsledkov dosiahnutých používaním tohto produktu. Spoločnosť Jiffy Products BV nenesie zodpovednosť za akékoľvek straty, škody alebo zranenia vyplývajúce z používania alebo manipulácie s týmto produktom. Jedinou náhradou v tomto prípade bude vrátenie kúpnej ceny.

### Výrobca

Jiffy Products International BV  
P.O. Box 199  
3330 AD Zwijndrecht  
The Netherlands

# Priručnik Botanian Grow Pots

Botanian Pots potiču brži i jači rast korijena u poređenju s plastičnim saksijama. Olakšavaju presađivanje sprječavanjem ometanja korijena i smanjenjem promjena temperature u zoni korijena. Ove Botanian Pots predstavljaju ekološki prihvatljivu alternativu za uzgoj biljaka.

Za sve vanjske i sobne biljke, uključujući povrće, začinsko bilje i cvijeće.

6 cm\* okrugle saksije Botanian Grow 15x pakovanje

EAN: 8718734421702

Broj artikla: 110170

6 cm\* okrugle saksije Botanian Grow 30x pakovanje

EAN: 8718734421696

Broj artikla: 110169

8 cm\* okrugle saksije Botanian Grow 8x pakovanje

EAN: 8718734421740

Broj artikla: 110174

8 cm\* okrugle saksije Botanian Grow 16x pakovanje

EAN: 8718734421733

Broj artikla: 110173

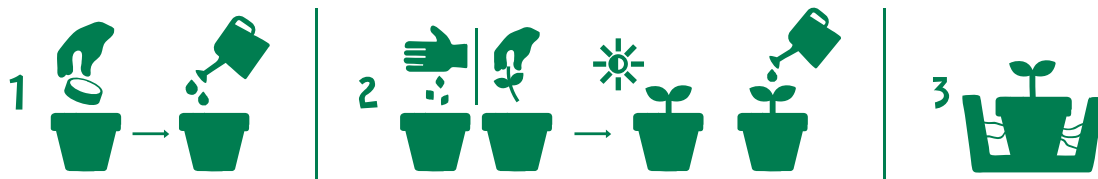
10 cm\* okrugle saksije Botanian Grow 6x pakovanje

EAN: 8718734421757

Broj artikla: 110175

\* Približne vrijednosti. Greške/izmjene su izuzete.

## Upute



### 1 Pripremite svoje Botanian Saksije

Napunite Botanian saksije Botanian Quick Soil Mix-om ili supstratom za saksije. Postavite ih na tacnu kako biste uhvatili višak vode, zatim ih temeljito zalijte, pazeći da strane saksija budu vlažne prije nego što dodate sjemenke ili reznice.

### 2 Dodajte sjemenke ili reznice

Posijte sjemenke (prateći upute na pakiranju) ili posadite reznice. Postavite saksije na svjetlo, mjesto bez mraza i održavajte vlagu.

Sjemenke nisu uključene. Savjet: Kupite visokokvalitetne sjemenke kako biste osigurali uspjeh!

### 3 Presađivanje

Kada vaše sadnice budu spremne, presađite ih zajedno s Botanian saksijama u baštu ili veći kontejner - to će zaštititi njihov osjetljivi korijenski sustav. Ne brinite, korijenje će prodrijeti kroz zidove biorazgradivih saksija. Prekrijte supstratom za saksije, zatim obilno zalijte.

Pogledajte video na YouTubeu



[www.botanian.com](http://www.botanian.com)

## Deklaracija

Proizvedeno na bazi treseta

Suha materija: 88% ± 5%

Organska materija: 91 do 96%

pH vrijednost: 4,0 (CaCl<sub>2</sub>) ± 0,5

Sastojci: Treset 55% (degradacija H3-H4)  
Pulpa (TMP) 45%

### Skladištenje

Čuvajte na suhom mjestu i izbjegavajte direktnu sunčevu svjetlost. Ponovno zatvorite otvorena pakovanja. Sadržaj hranjivih tvari odnosi se na vrijeme proizvodnje i može varirati zbog trajanja skladištenja. Analizirajte nakon dugog skladištenja.

### Izjava o odricanju odgovornosti

Nijedna garancija ili izjava, izričita ili implicitna, ne daje se u vezi s rezultatima koji se mogu postići korištenjem ovog proizvoda. Jiffy Products BV ne može se smatrati odgovornim za bilo kakve gubitke, štete ili povrede nastale korištenjem ili rukovanjem ovim proizvodom. Jedini isključivi pravni lijek bit će povrat kupovne cijene.

### Proizvođač

Jiffy Products International BV  
P.O. Box 199  
3330 AD Zwijndrecht  
The Netherlands

# Manuali Botanian Grow Pots

Botanian Pots nxisin rritjen më të shpejtë dhe më të fortë të rrënjëve krahasuar me vazot plastike. Ato e bëjnë transplantimin më të lehtë duke parandaluar shqetësimin e rrënjëve dhe duke reduktuar ndryshimet e temperaturës në zonën e rrënjëve. Këto Botanian Pots ofrojnë një alternativë miqësore për mjedisin për rritjen e bimëve.

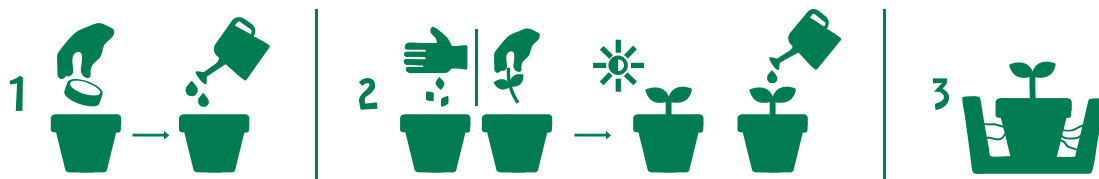
Për të gjitha bimët e jashtme dhe të brendshme, duke përfshirë perimet, erëzat dhe lulet.

Botanian Grow Pots 6 cm* të rrumbullakëta paketim 15x	Botanian Grow Pots 6 cm* të rrumbullakëta paketim 30x
EAN: 8718734421702	EAN: 8718734421696
Numri i artikullit: 110170	Numri i artikullit: 110169

Botanian Grow Pots 8 cm* të rrumbullakëta pako 8x	Botanian Grow Pots 8 cm* të rrumbullakëta paketim 16x	Botanian Grow Pots 10 cm* të rrumbullakëta paketim 6x
EAN: 8718734421740	EAN: 8718734421733	EAN: 8718734421757
Numri i artikullit: 110174	Numri i artikullit: 110173	Numri i artikullit: 110175

\* Vlerat e përafërta. Gabimet/ndryshimet përjashtohen.

## Udhëzime



### 1 Përgatitni vazot Botanian

Mbushni vazot Botanian me Botanian Quick Soil Mix ose dhe për bimë. Vendosni në një tabaka për të mbledhur ujën e tepërt, pastaj ujitni mirë, duke u siguruar që anët e vazove të jenë të lagura para se të shtoni farat ose prerjet.

### 2 Shtoni fara ose prerje

Mbillni farat (duke ndjekur udhëzimet në paketim) ose mbillni prerjet. Vendosini në një vend të ndritshëm dhe pa ngrica dhe mbajini të lagështa.

Farat nuk përfshihen. Këshillë: Blini fara me cilësi të lartë për të siguruar sukses!

### 3 Transplantimi

Kur fidanët tuaj të jenë gati, transplantojini ato me vazot Botanian të paprekura në kopsht ose në një enë tjetër - kjo do të mbrojtë sistemet e tyre të ndjeshme të rrënjëve. Mos u shqetësoni, rrënjët do të rriten përmes mureve të vazove të biodegradueshme. Mbulojini me dhe për bimë, pastaj ujitni me bollëk.

## Shikoni videon në YouTube



[www.botanian.com](http://www.botanian.com)

## Deklarata

Prodhuar bazuar në torfë

Lëndë e thatë:	88% ± 5%
Lënda organike:	91 deri në 96%
vlera e pH:	4.0 (CaCl <sub>2</sub> ) ± 0.5
Përbërësit:	Torfë 55% (degradim H3-H4) Tul (TMP) 45%

### Ruajtja

Ruani në një vend të thatë dhe shmangni ekspozimin në rrezet e diellit të drejtpërdrejta. Mbyllni sërish paketimet e hapura. Përmbajtja ushqyese i referohet kohës së prodhimit dhe mund të ndryshojë për shkak të kohëzgjatjes së ruajtjes. Analizoni pas një periudhe të gjatë ruajtjeje.

### Përgjegjësia

Nuk jepet asnjë garanci ose përfaqësim, i shprehur ose i nënkuptuar, për rezultatin që mund të arrihet nga përdorimi i këtij produkti. Jiffy Products BV nuk mund të mbahet përgjegjës për ndonjë humbje, dëmtim ose lëndim që rezulton nga përdorimi ose trajtimi i këtij produkti. Zgjidhja e vetme për këtë do të jetë rimbursimi i çmimit të blerjes.

### Prodhuesi

Jiffy Products International BV  
P.O. Box 199  
3330 AD Zwijndrecht  
The Netherlands

# Navodila za uporabo Botanian Grow Pots

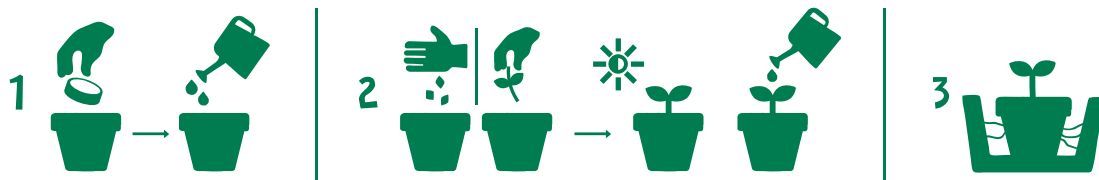
Botanian Pots spodbujajo hitrejšo in močnejšo rast korenin v primerjavi s plastičnimi lončki. Olajšajo presajanje, saj preprečujejo motnje korenin in zmanjšujejo temperaturna nihanja v območju korenin. Ti Botanian Pots predstavljajo okolju prijazno alternativo za vzgojo rastlin.

Za vse zunanje in notranje rastline, vključno z zelenjavo, zelišči in cveticami.

<b>6 cm* okrogli Botanian Grow Pots 15x paket</b>		<b>6 cm* okrogli Botanian Grow Pots 30x paket</b>	
EAN: 8718734421702		EAN: 8718734421696	
Številka artikla: 110170		Številka artikla: 110169	
<b>8 cm* okrogli Botanian Grow Pots 8x pakiranje</b>	<b>8 cm* okrogli Botanian Grow Pots 16x pakiranje</b>	<b>10 cm* okrogli Botanian Grow Pots 6x pakiranje</b>	
EAN: 8718734421740	EAN: 8718734421733	EAN: 8718734421757	
Številka artikla: 110174	Številka artikla: 110173	Številka artikla: 110175	

\* Približne vrednosti. Napake/spremembe so izvzete.

## Navodila



### 1 Pripravite svoje Botanian Pots

Napolnite Botanian Pots z Botanian Quick Soil Mix ali zemljo za lončnice. Postavite lončke na pladenj za zbiranje odvečne vode, nato jih temeljito zalijte, pri čemer poskrbite, da bodo stranice lončkov vlažne, preden dodate semena ali potaknjence.

### 2 Dodajte semena ali potaknjence

Sejte semena (upoštevajte navodila na embalaži) ali posadite potaknjence. Postavite jih na svetlo mesto brez zmrzali in jih ohranjajte vlažne.

Seme ni vključeno. Namig: Kupite visokokakovostno seme za zagotovljen uspeh!

### 3 Presadite

Ko so vaše sadike pripravljene, jih skupaj z lončki Botanian Pots presadite na vrt ali v večji lonec - to bo zaščitilo njihove občutljive koreninske sisteme. Brez skrbi, korenine bodo zrasle skozi stene biorazgradljivih lončkov. Pokrijte z zemljo za lončnice in obilno zalijte. Cover with potting soil, then water generously.

Oglejte si video na YouTubeu



[www.botanian.com](http://www.botanian.com)

## Izjava

Izdelano na osnovi šote

Suha snov:	88 % ± 5 %
Organska snov:	91 do 96 %
pH vrednost:	4,0 (CaCl <sub>2</sub> ) ± 0,5
Sestavine:	Šota 55 % (degradacija H3-H4) Celuloza (TMP) 45 %

### Shranjevanje

Shranjujte na suhem mestu in se izogibajte neposredni sončni svetlobi. Odprte pakete ponovno zaprite. Vsebnost hranil se nanaša na čas proizvodnje in se lahko spreminja glede na trajanje skladiščenja. Po daljšem skladiščenju opravite analizo.

### Zavrnitev odgovornosti

Nobeno jamstvo ali zagotovilo, bodisi izrecno ali implicitno, ni dano glede rezultatov, ki jih je mogoče doseči z uporabo tega izdelka. Jiffy Products BV ne prevzema odgovornosti za kakršno koli izgubo, škodo ali poškodbo, nastalo zaradi uporabe ali ravnanja s tem izdelkom. Edino pravno sredstvo v tem primeru je vračilo kupnine.

### Proizvajalec

Jiffy Products International BV  
P.O. Box 199  
3330 AD Zwijndrecht  
The Netherlands

# Manuale Botanian Grow Pots

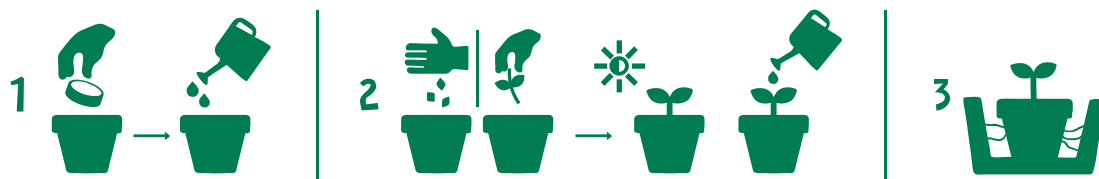
I Botanian Pots favoriscono una crescita delle radici più rapida e robusta rispetto ai vasi in plastica. Facilitano il trapianto evitando di disturbare le radici e riducendo le variazioni di temperatura nella zona radicale. Questi Botanian Pots offrono un'alternativa ecologica per coltivare le piante.

Adatto per tutte le piante da esterno e da interno, comprese verdure, erbe aromatiche e fiori.

<b>6 cm* rotondi Botanian Grow Pots 15x confezione</b>		<b>6 cm* rotondi Botanian Grow Pots 30x confezione</b>	
EAN: 8718734421702		EAN: 8718734421696	
Numero articolo: 110170		Numero articolo: 110169	
<b>8 cm* rotondi Botanian Grow Pots 8x confezione</b>	<b>8 cm* rotondi Botanian Grow Pots 16x confezione</b>	<b>10 cm* rotondi Botanian Grow Pots 6x confezione</b>	
EAN: 8718734421740	EAN: 8718734421733	EAN: 8718734421757	
Numero articolo: 110174	Numero articolo: 110173	Numero articolo: 110175	

\* Valori approssimativi. Salvo errori/modifiche.

## Istruzioni



### 1 Prepara i tuoi Botanian Pots

Riempi i Botanian Pots con il Botanian Quick Soil Mix o con del terriccio. Posizionali su un vassoio per raccogliere l'acqua in eccesso, quindi innaffia abbondantemente, assicurandoti che i lati dei Pots siano umidi prima di aggiungere i semi o le talee.

### 2 Aggiungi semi o talee

Semina i semi (seguendo le indicazioni sulla confezione) o pianta le talee. Posiziona in un luogo luminoso e privo di gelo, mantenendo il substrato umido. I semi non sono inclusi. Consiglio: acquista semi di alta qualità per garantire il successo!

### 3 Trapianto

Quando le piantine sono pronte, trapiantale con i Botanian Pots intatti nel giardino o in un contenitore. Questo proteggerà i loro delicati sistemi radicali. Non preoccuparti, le radici cresceranno attraverso le pareti dei Pots biodegradabili. Copri con terriccio e innaffia generosamente.



Guarda il video su YouTube



[www.botanian.com](http://www.botanian.com)

## Dichiarazione

Prodotto a base di torba

Materia secca: 88% ± 5%

Materia organica: 91 a 96%

Valore pH: 4,0 (CaCl<sub>2</sub>) ± 0,5

Costituenti: Torba 55% (degradazione H3-H4)  
Pasta di legno (TMP) 45%

### Conservazione

Conservare in un luogo asciutto e al riparo dalla luce diretta del sole. Richiudere le confezioni aperte. Il contenuto nutrizionale si riferisce al momento della produzione e può variare in base alla durata dello stoccaggio. Analizzare dopo una lunga conservazione.

### Avvertenze

Non viene fornita alcuna garanzia, esplicita o implicita, sui risultati ottenuti dall'uso di questo prodotto. Jiffy Products BV non può essere ritenuta responsabile per eventuali perdite, danni o lesioni derivanti dall'uso o dalla manipolazione di questo prodotto. L'unico rimedio previsto è il rimborso del prezzo di acquisto.

### Produttore

Jiffy Products International BV  
P.O. Box 199  
3330 AD Zwijndrecht  
The Netherlands