

Manual Botanian Grow Pots Peat-Free

EN	English	RO	Română
ZH	简体中文	NL	Nederlands
HI	हिन्दी	EL	Ελληνικά
ES	Español	HU	Magyar
AR	العربية	CS	Čeština
PT	Português	SV	Svenska
RU	Русский	MS	Bahasa Melayu
ID	Bahasa Indonesia	BG	Български
JA	日本語	DA	Dansk
DE	Deutsch	NO	Norsk
VI	Tiếng Việt	FI	Suomi
KO	한국어	SR	Српски
FR	Français	HR	Hrvatski
TR	Türkçe	SK	Slovenčina
FA	فارسی	BS	Bosanski
TL	Filipino	SQ	Shqip
PL	Polski	SL	Slovenščina
TH	ภาษาไทย	IT	Italiano

Manual Botanian Grow Pots Peat-Free

Botanian Pots promote faster and stronger root growth compared to plastic pots. They make transplanting easier by preventing root disturbance and reducing root-zone temperature changes. These Botanian Pots provide an earth-friendly alternative to growing plants.

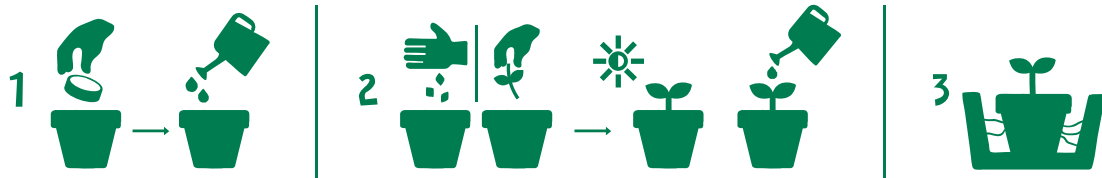
For all outdoor and indoor plants, including vegetables, herbs and flowers.

6 cm* round Botanian Grow Pots 15x pack peat-free	6 cm* round Botanian Grow Pots 30x pack peat-free	6 cm* square Botanian Grow Pots 10x pack peat-free	6 cm* square Botanian Grow Pots 20x pack peat-free
EAN: 8718734421573	EAN: 8718734421566	EAN: 8718734421597	EAN: 8718734421580
Article number: 110157	Article number: 110156	Article number: 110159	Article number: 110158

8 cm* round Botanian Grow Pots 8x pack peat-free	8 cm* round Botanian Grow Pots 16x pack peat-free	10 cm* round Botanian Grow Pots 6x pack peat-free
EAN: 8718734421610	EAN: 8718734421603	EAN: 8718734421627
Article number: 110161	Article number: 110160	Article number: 110162

* Approximate values. Errors/changes excepted.

Instructions



1 Prepare your Botanian Pots

Fill the Botanian Pots with Botanian Quick Soil Mix or potting soil. Place in a tray to catch excess water, then water thoroughly, making sure the sides of the Pots are damp before adding seeds or cuttings.

2 Add seeds or cuttings

Sow seeds (following packet directions) or plant cuttings. Position in a bright, frost-free place and keep moist. Seeds are not included. Tip: Purchase high-quality seeds to ensure success!

3 Transplant

When your seedlings are ready, transplant them with the Botanian Pots intact into the garden or container - this will protect their sensitive root systems. Don't worry, the roots will grow through the walls of the biodegradable Pots. Cover with potting soil, then water generously.

Watch the video on YouTube



www.botanian.com

Declaration

Manufactured based on sphagnum moss

Dry matter:	90% ± 5%
Organic matter:	96 to 98%
pH value:	5.0 (CaCl ₂)
Constituents:	Sphagnum moss 55%
	Woodpulp 45%

Storage

Store in a dry location, and avoid direct sunlight. Reclose opened packs. Nutrient contents refer to time of manufacture and can vary due to duration of storage. Analyze after long storage.

Disclaimer

No warranty or representation is made, expressed or implied, concerning the result to be obtained from the use of this product. Jiffy Products BV cannot be held responsible for any losses, damages or injuries from the use or handling of this product. The exclusive remedy for this shall be the refund of the purchase price.

Manufacturer

Jiffy Products International BV
P.O. Box 199
3330 AD Zwijndrecht
The Netherlands

使用说明 Botanian Grow Pots 无泥炭

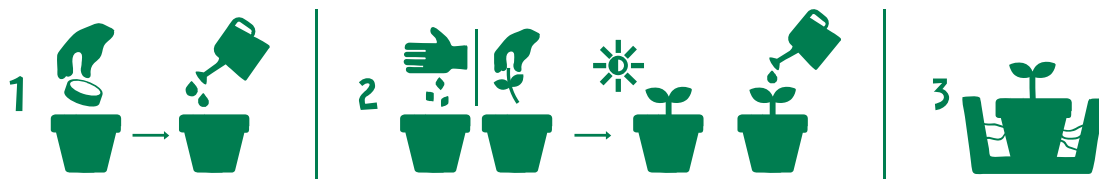
Botanian Pots 促进比塑料盆更快、更强壮的根系生长。它们通过防止根系干扰和减少根区温度变化，使移栽更加容易。这些 Botanian Pots 为种植植物提供了一种环保的选择。

适用于所有室内外植物，包括蔬菜、香草和花卉。

6 厘米* 圆形 Botanian Grow Pots 15x 包装 无泥炭	6 厘米* 圆形 Botanian Grow Pots 30x 包装 无泥炭	6 厘米* 方形 Botanian Grow Pots 10x 包装 无泥炭	6 厘米* 方形 Botanian Grow Pots 20x 包装 无泥炭
EAN : 8718734421573	EAN : 8718734421566	EAN : 8718734421597	EAN : 8718734421580
商品编号 : 110157	商品编号 : 110156	商品编号 : 110159	商品编号 : 110158
8 厘米* 圆形 Botanian Grow Pots 8x 包装 无泥炭	8 厘米* 圆形 Botanian Grow Pots 16x 包装 无泥炭	10 厘米* 圆形 Botanian Grow Pots 6x 包装 无泥炭	
EAN : 8718734421610	EAN : 8718734421603	EAN : 8718734421627	
商品编号 : 110161	商品编号 : 110160	商品编号 : 110162	

* 近似值。错误/变更除外。

使用说明



1 准备您的 Botanian Pots

将 Botanian Pots 填满 Botanian Quick Soil Mix 或盆栽土。将盆放入托盘中以接住多余的水，然后彻底浇水，确保盆的侧壁湿润后再加入种子或扦插。

2 添加种子或扦插

播种（按照包装说明）或种植扦插。将盆放置在明亮且无霜的地方，并保持湿润。

不含种子。提示：购买优质种子以确保成功！

3 移栽

当幼苗准备好时，将它们连同 Botanian Pots 一起移栽到花园或容器中——这将保护其敏感的根系。不用担心，根系会穿透可生物降解的盆壁。用盆栽土覆盖后，充分浇水。

在 YouTube 上观看视频



www.botanian.com

产品说明

基于泥炭藓制造

干物质：	90% ± 5%
有机物质：	96 至 98%
pH 值：	5.0 (CaCl ₂)
成分：	泥炭藓 55%
	木浆 45%

存储说明

请存放于干燥处，避免阳光直射。开封后请重新密封包装。养分含量以生产时为准，可能因存储时间而有所变化。长时间存储后请进行成分检测。

免责声明

对于使用本产品可能获得的结果，Jiffy Products BV 不作任何明示或暗示的保证或声明。因使用或处理本产品而导致的任何损失、损害或伤害，Jiffy Products BV 概不负责。唯一的补偿方式为退还购买价格。

制造商

Jiffy Products International BV
P.O. Box 199
3330 AD Zwijndrecht
The Netherlands

मैनुअल Botanian Grow Pots पीट-मुक्त

Botanian Pots प्लास्टिक पाॅट्स की तुलना में तेजी से और मजबूत जड़ वृद्धि को बढ़ावा देते हैं। ये जड़ों को बर्तन परेशान किए ट्रांसप्लांटिंग को आसान बनाते हैं और जड़ क्षेत्र के तापमान में बदलाव को कम करते हैं। ये Botanian Pots पौधों को उगाने के लिए एक पर्यावरण-अनुकूल विकल्प प्रदान करते हैं।

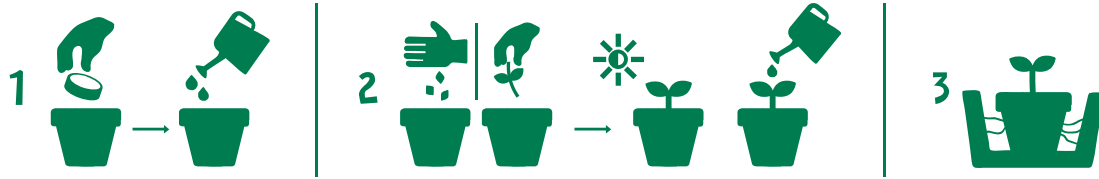
सभी बाहरी और इनडोर पौधों के लिए, जिनमें सब्जियाँ, जड़ी-बूटियाँ और फूल शामिल हैं।

6 सेमी* गोल Botanian Grow Pots 15x पैक पीट-फ्री	6 सेमी* गोल Botanian Grow Pots 30x पैक पीट-फ्री	6 सेमी* वर्ग Botanian Grow Pots 10x पैक पीट-फ्री	6 सेमी* वर्ग Botanian Grow Pots 20x पैक पीट-फ्री
EAN: 8718734421573	EAN: 8718734421566	EAN: 8718734421597	EAN: 8718734421580
आर्टिकल नंबर: 110157	आर्टिकल नंबर: 110156	आर्टिकल नंबर: 110159	आर्टिकल नंबर: 110158

8 सेमी* गोल Botanian Grow Pots 8x पैक पीट-फ्री	8 सेमी* गोल Botanian Grow Pots 16x पैक पीट-फ्री	10 सेमी* गोल Botanian Grow Pots 6x पैक पीट-फ्री
EAN: 8718734421610	EAN: 8718734421603	EAN: 8718734421627
आर्टिकल नंबर: 110161	आर्टिकल नंबर: 110160	आर्टिकल नंबर: 110162

* अनुमानित मान. त्रुटियाँ/परिवर्तन अपवादित।

नर्देश



1 अपने Botanian Pots तैयार करें

Botanian Pots को Botanian Quick Soil Mix या पाॅटिंग मिट्टी से भरें। अतिरिक्त पानी को पकड़ने के लिए पाॅट्स को एक ट्रे में रखें, फरि अच्छी तरह से पानी दें। बीज या कटगिंस डालने से पहले पाॅट्स के किनारे नम होना सुनिश्चित करें।

2 बीज या कटगिंस जोड़ें

बीज बोएँ (पैकेट के नर्देशों का पालन करते हुए) या कटगिंस लगाएँ। किसी उज्ज्वल, पाले से मुक्त स्थान पर रखें और नमी बनाए रखें।

बीज शामिल नहीं हैं। सुझाव: सफलता सुनिश्चित करने के लिए उच्च गुणवत्ता वाले बीज खरीदें।

3 पुनः रोपाई करें

जब आपके अंकुर तैयार हो जाएँ, तो उन्हें Botanian Pots के साथ ही बगीचे या कटेनर में ट्रांसप्लांट करें – यह उनकी संवेदनशील जड़ प्रणाली की सुरक्षा करेगा। चिंता न करें, जड़ें बायोडिग्रेडेबल पाॅट्स की दीवारों के माध्यम से बढ़ जाएँगी। पाॅटिंग मिट्टी से ढक दें, फरि अच्छी तरह से पानी दें।

यूट्यूब पर वीडियो देख



www.botanian.com

गारंटीड सामग्री

स्फाग्नम मॉस के आधार पर निर्मिति

शुष्क पदार्थ:	90% ± 5%
कार्बनिक पदार्थ:	96 से 98%
pH मान:	5.0 (CaCl ₂)
घटक:	स्फाग्नम मॉस 55% वुडपल्प 45%

भंडारण

सूखी जगह में रखें और सीधे धूप से बचाएँ। खुले पैक्स को दोबारा अच्छी तरह बंद करें। पोषक तत्वों की सामग्री निर्माण के समय के अनुसार होती है और भंडारण की अवधि के कारण बदल सकती है। लंबे समय तक भंडारण के बाद वश्लेषण करें।

अस्वीकरण

इस उत्पाद के उपयोग से प्राप्त परिणामों के संबंध में किसी भी प्रकार की स्पष्ट या नहिती वारंटी या प्रतिनिधित्व नहीं किया गया है। Jiffy Products BV इस उत्पाद के उपयोग या हैडलिंग से होने वाले किसी भी नुकसान, क्षति या चोट के लिए जम्मेदार नहीं होगा। इस संबंध में एकमात्र समाधान क्रय मूल्य की वापसी होगी।

निर्माता

Jiffy Products International BV
P.O. Box 199
3330 AD Zwijndrecht
The Netherlands

Manual Botanian Grow Pots Sin Turba

Los Botanian Pots fomentan un crecimiento de raíces más rápido y fuerte en comparación con las macetas de plástico. Facilitan el trasplante al evitar la alteración de las raíces y reducir los cambios de temperatura en la zona radicular. Estos Botanian Pots ofrecen una alternativa ecológica para el cultivo de plantas.

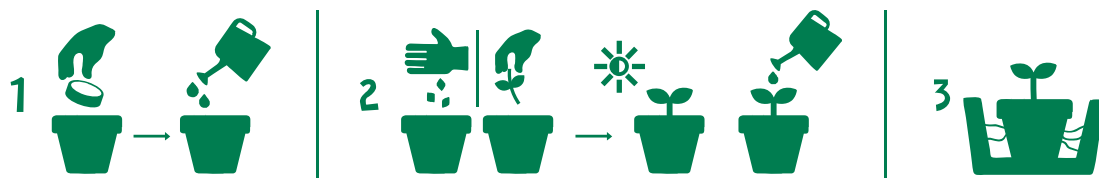
Para todas las plantas de interior y exterior, incluidas verduras, hierbas y flores.

Macetas de cultivo Botanian redondas de 6 cm*, paquete de 15 unidades, sin turba	Macetas de cultivo Botanian redondas de 6 cm*, paquete de 30 unidades, sin turba	Macetas de cultivo Botanian de 6 cm* cuadradas, paquete de 10, sin turba	Macetas de cultivo Botanian de 6 cm* cuadradas, paquete de 20, sin turba
EAN: 8718734421573	EAN: 8718734421566	EAN: 8718734421597	EAN: 8718734421580
Número de artículo: 110157	Número de artículo: 110156	Número de artículo: 110159	Número de artículo: 110158

Macetas de cultivo Botanian redondas de 8 cm*, sin turba, paquete de 8	Macetas de cultivo Botanian redondas de 8 cm*, paquete de 16 unidades, sin turba	Macetas de cultivo Botanian redondas de 10 cm*, paquete de 6, sin turba
EAN: 8718734421610	EAN: 8718734421603	EAN: 8718734421627
Número de artículo: 110161	Número de artículo: 110160	Número de artículo: 110162

* Valores aproximados. Errores/cambios exceptuados.

Instrucciones



1 Prepare sus Botanian Pots

Llene los Botanian Pots con Botanian Quick Soil Mix o tierra para macetas. Colóquelos en una bandeja para recoger el exceso de agua y luego riegue abundantemente, asegurándose de que los lados de las macetas estén húmedos antes de agregar semillas o esquejes.

2 Agregue semillas o esquejes

Siembre las semillas (siguiendo las instrucciones del paquete) o plante esquejes. Colóquelos en un lugar luminoso y libre de heladas, manteniéndolos húmedos.

Las semillas no están incluidas. Consejo: ¡Compre semillas de alta calidad para garantizar el éxito!

3 Trasplante

Cuando las plántulas estén listas, trasplántelas junto con los Botanian Pots intactos al jardín o a un recipiente. Esto protegerá sus delicados sistemas de raíces. No se preocupe, las raíces atravesarán las paredes de las macetas biodegradables. Cubra con tierra para macetas y riegue generosamente.

Mira el video en YouTube



www.botanian.com

Declaración

Fabricado a base de musgo sphagnum

Materia seca: 90% ± 5%

Materia orgánica: 96 a 98%

Valor pH: 5,0 (CaCl₂)

Componentes: Musgo de sphagnum 55%
Pulpa de madera 45%

Almacenamiento

Almacene en un lugar seco y evite la luz solar directa. Cierre nuevamente los paquetes abiertos. El contenido de nutrientes corresponde al momento de la fabricación y puede variar según la duración del almacenamiento. Analice el producto después de un almacenamiento prolongado.

Aviso legal

No se ofrece garantía ni declaración, expresa o implícita, sobre los resultados que puedan obtenerse del uso de este producto. Jiffy Products BV no se hace responsable de pérdidas, daños o lesiones resultantes del uso o la manipulación de este producto. El único recurso disponible será el reembolso del precio de compra.

Fabricante

Jiffy Products International BV
P.O. Box 199
3330 AD Zwijndrecht
The Netherlands

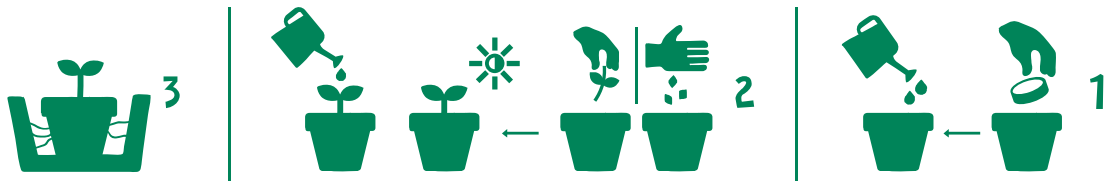
دليل الاستخدام Botanian Grow Pots خالٍ من الخث

Botanian Pots تعزز نمو الجذور بشكل أسرع وأقوى مقارنة بالأواني البلاستيكية. كما أنها تسهل عملية الزرع عن طريق تقليل اضطراب الجذور والتغيرات في درجة حرارة منطقة الجذور. توفر هذه الأواني من Botanian بديلاً صديقاً للبيئة لزراعة النباتات. مناسبة لجميع النباتات الداخلية والخارجية، بما في ذلك الخضروات، والأعشاب، والزهور.

Botanian Grow Pots مربعة بقطر 6 سم* (عبوة تحتوي على 20 قطعة) خالية من الخث	Botanian Grow Pots مربعة بقطر 6 سم* (عبوة تحتوي على 10 قطع) خالية من الخث	Botanian Grow Pots مستديرة بقطر 6 سم* (عبوة تحتوي على 30 قطعة) خالية من الخث	Botanian Grow Pots مستديرة بقطر 6 سم* (عبوة تحتوي على 15 قطعة) خالية من الخث
رقم المنتج العالمي: 8718734421580	رقم المنتج العالمي: 8718734421597	رقم المنتج العالمي: 8718734421566	رقم المنتج العالمي: 8718734421573
رقم المقال: 110158	رقم المقال: 110159	رقم المقال: 110156	رقم المقال: 110157
Botanian Grow Pots مستديرة بقطر 10 سم* (عبوة تحتوي على 6 قطع) خالية من الخث	Botanian Grow Pots مستديرة بقطر 8 سم* (عبوة تحتوي على 16 قطعة) خالية من الخث	Botanian Grow Pots مستديرة بقطر 8 سم* (عبوة تحتوي على 8 قطع) خالية من الخث	Botanian Grow Pots مستديرة بقطر 8 سم* (عبوة تحتوي على 8 قطع) خالية من الخث
رقم المنتج العالمي: 8718734421627	رقم المنتج العالمي: 8718734421603	رقم المنتج العالمي: 8718734421610	رقم المنتج العالمي: 8718734421610
رقم المقال: 110162	رقم المقال: 110160	رقم المقال: 110161	رقم المقال: 110161

* القيم تقريبية. الأخطاء/التغيرات المستثناة.

التعليمات



1 تحضير أواني Botanian الخاصة بك

قم بملاء Botanian Pots بمزيج Botanian Quick Soil Mix أو تربة الأصص. ضع الأواني في صينية لالتقاط الماء الزائد، ثم اسقها جيداً، مع التأكد من أن جوانب الأواني رطبة قبل إضافة البذور أو القصاصات.

2 أضف البذور أو القصاصات

ازرع البذور (باتباع تعليمات العبوة) أو اغرس القصاصات. ضع الأواني في مكان مضاء وخالٍ من الصقيع، مع الحفاظ على الرطوبة. البذور غير مشمولة. نصيحة: اشترِ بذوراً عالية الجودة لضمان النجاح!

3 إعادة الزرع

عندما تكون الشتلات جاهزة، قم بنقلها مع أواني Botanian Pots سليمة إلى الحديقة أو إلى وعاء أكبر - سيساعد ذلك في حماية أنظمة الجذور الحساسة. لا تقلق، فالجذور ستنمو عبر جدران الأواني القابلة للتحلل. قم بتغطيتها بتربة الأصص، ثم اسقها بوفرة.

شاهد الفيديو على اليوتيوب



www.botanian.com

المحتويات المضمونة

المادة الجافة:	90% ± 5%	مُصنَّع على أساس طحلب السفاغنوم
المادة العضوية:	96 إلى 98%	
القيمة الهيدروجينية:	5.0 (CaCl2)	
المكونات:	طحلب سفاغنوم 55% لب الخشب 45%	

نيزخت لـا

دعب ءحوت فم لـا تاوبع لـا قالغ لـا دعأ. ءرشابم لـا سم ش لـا ءع ش لـا ءرع لـا ب نجت و فاج ناكم ي ف نيزخت لـا يجر ي
ي صوي. نيزخت لـا ءدم ي لـا ءان ب ف لـا تـا دقو عي نـا ص لـا تـا قو ي لـا تـا ي ذغـم لـا تـا يوتـا حـم ريشـت. مـا دختـا لـا
ءليوط تارت فل نيزخت لـا دع ب لي لحت لـا ب

ءي لوؤسم لـا ءلـا

اذه مـا دختـا لـا نـم اءقـي قـحـت نـكـمـي يـتـلـا جـئـاتـنـلـا نـأشـب، ءي نـمـض و ءـحـي رـص، تـا دـعـت و ءـا نـا مـض ي مـي دقت مـتـي ال
و ءـمـا دختـا لـا نـع ءـمـجـان تـا بـاص لـا و ءـاراضـا و ءـرئـا سـخ ي ءـنـع ءـي لوؤسم ي ءـي Jiffy Products BV ءـكـرش لـمـحـتـا لـا جـتـنـمـلـا
ءـار شـلـا رـعـس دـا دـرتـا و ءـلـا هـذـه ي ف ي رـصـحـلـا جـالـعـلـا جـتـنـمـلـا اذه مـم لـمـا عـتـلـا

ءـنـصـمـلـا ءـكـرش لـا

Jiffy Products International BV
P.O. Box 199
3330 AD Zwijndrecht
The Netherlands

Manual Botanian Grow Pots sem Turfa

Botanian Pots promovem um crescimento radicular mais rápido e forte em comparação com vasos de plástico. Facilitam o transplante ao evitar a perturbação das raízes e reduzir as variações de temperatura na zona radicular. Estes Botanian Pots oferecem uma alternativa ecológica para o cultivo de plantas.

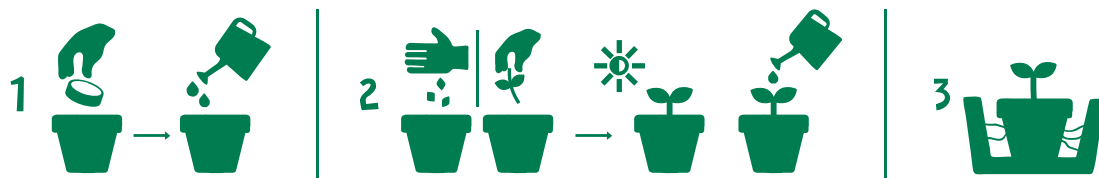
Para todas as plantas de interior e exterior, incluindo vegetais, ervas aromáticas e flores.

Botanian Grow Pots redondos de 6 cm* pacote de 15x sem turfa	Botanian Grow Pots redondos de 6 cm* pacote de 30x sem turfa	Botanian Grow Pots quadrados de 6 cm* pacote de 10 x sem turfa	Botanian Grow Pots quadrados de 6 cm* pacote de 20x sem turfa
EAN: 8718734421573	EAN: 8718734421566	EAN: 8718734421597	EAN: 8718734421580
N.º de artigo: 110157	N.º de artigo: 110156	N.º de artigo: 110159	N.º de artigo: 110158

Botanian Grow Pots redondos de 8 cm* pacote de 8x sem turfa	Botanian Grow Pots redondos de 8 cm* pacote de 16x sem turfa	Botanian Grow Pots redondos de 10 cm* pacote de 6x sem turfa
EAN: 8718734421610	EAN: 8718734421603	EAN: 8718734421627
N.º de artigo: 110161	N.º de artigo: 110160	N.º de artigo: 110162

* Valores aproximados. Exceto erros/alterações.

Instruções



1 Prepare os seus Botanian Pots

Encha os Botanian Pots com Botanian Quick Soil Mix ou substrato para vasos. Coloque-os numa bandeja para recolher o excesso de água e regue abundantemente, certificando-se de que os lados dos Pots estão húmidos antes de adicionar sementes ou estacas.

2 Adicione sementes ou estacas

Semeie as sementes (segundo as instruções da embalagem) ou plante as estacas. Coloque num local iluminado, livre de geadas, e mantenha a humidade.

As sementes não estão incluídas. Dica: Compre sementes de alta qualidade para garantir o sucesso!

3 Transplante

Quando as suas mudas estiverem prontas, transplante-as com os Botanian Pots intactos para o jardim ou recipiente - isto protegerá os seus sistemas radiculares sensíveis. Não se preocupe, as raízes crescerão através das paredes dos Pots biodegradáveis. Cubra com substrato para vasos e regue generosamente.

Veja o vídeo no YouTube



www.botanian.com

Declaração

Fabricado à base de musgo de esfagno

Matéria seca: 90% ± 5%

Matéria orgânica: 96 a 98%

Valor de pH: 5,0 (CaCl₂)

Constituintes: Musgo esfagno 55%
Pasta de madeira 45%

Armazenamento

Armazene num local seco e evite a luz solar direta. Refeche as embalagens abertas. O teor de nutrientes refere-se ao momento da fabricação e pode variar em função do tempo de armazenamento. Recomenda-se uma análise após um armazenamento prolongado.

Isenção de responsabilidade

Não é dada qualquer garantia ou declaração, expressa ou implícita, relativamente aos resultados obtidos com a utilização deste produto. A Jiffy Products BV não pode ser responsabilizada por quaisquer perdas, danos ou ferimentos resultantes da utilização ou manuseamento deste produto. A única solução prevista será o reembolso do preço de compra.

Fabricante

Jiffy Products International BV
P.O. Box 199
3330 AD Zwijndrecht
The Netherlands

Инструкция Botanian Grow Pots без торфа

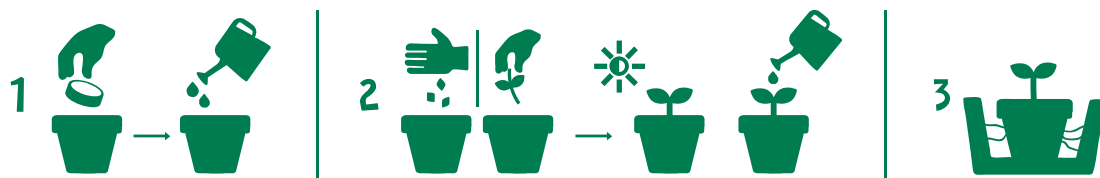
Горшки Botanian способствуют более быстрому и сильному росту корней по сравнению с пластиковыми горшками. Они облегчают пересадку, предотвращая повреждение корней и снижая колебания температуры в корневой зоне. Эти горшки Botanian предлагают экологичную альтернативу для выращивания растений.

Для всех уличных и комнатных растений, включая овощи, травы и цветы.

6 см* круглые горшки Botanian Grow Pots, упаковка 15 шт., без торфа	6 см* круглые горшки Botanian Grow Pots, упаковка 30 шт., без торфа	6 см* квадратные горшки Botanian Grow Pots, упаковка 10 шт., без торфа	6 см* квадратные горшки Botanian Grow Pots, упаковка 20 шт., без торфа
EAN: 8718734421573	EAN: 8718734421566	EAN: 8718734421597	EAN: 8718734421580
Артикул: 110157	Артикул: 110156	Артикул: 110159	Артикул: 110158
8 см* круглые горшки Botanian Grow Pots, упаковка 8 шт., без торфа	8 см* круглые горшки Botanian Grow Pots, упаковка 16 шт., без торфа	10 см* круглые горшки Botanian Grow Pots, упаковка 6 шт., без торфа	
EAN: 8718734421610	EAN: 8718734421603	EAN: 8718734421627	
Артикул: 110161	Артикул: 110160	Артикул: 110162	

* Приблизительные значения. Возможны ошибки/изменения.

Инструкция



1 Подготовьте горшки Botanian

Заполните горшки Botanian почвенной смесью Botanian Quick Soil Mix или грунтом. Поставьте горшки в поддон, чтобы собирать излишки воды, затем тщательно полейте, убедившись, что стороны горшков увлажнены, перед добавлением семян или черенков.

2 Добавьте семена или черенки

Высейте семена (следуя инструкциям на упаковке) или посадите черенки. Разместите в светлом, защищенном от заморозков месте и поддерживайте влажность.

Семена не включены. Совет: приобретайте семена высокого качества для успешного выращивания!

3 Пересадка

Когда рассада будет готова, пересадите её вместе с горшками Botanian в сад или контейнер - это защитит их чувствительную корневую систему. Не беспокойтесь, корни прорастут через стенки биоразлагаемых горшков. Засыпьте почвенной смесью, затем обильно полейте.

Смотрите видео на YouTube



www.botanian.com

декларация

Изготовлено на основе мха сфагнома

Сухое вещество: 90% ± 5%

Органическое вещество: 96 до 98%

Значение pH: 5,0 (CaCl₂)

Состав: Мох сфагнум 55%
Древесная масса 45%

Хранение

Храните в сухом месте, избегайте прямых солнечных лучей. Плотно закрывайте открытые упаковки. Содержание питательных веществ указано на момент производства и может изменяться в зависимости от срока хранения. Проводите анализ после длительного хранения.

Отказ от ответственности

Производитель не дает никаких гарантий или заверений, явных или подразумеваемых, относительно результатов использования данного продукта. Jiffy Products BV не несет ответственности за любые потери, повреждения или травмы, вызванные использованием или обращением с этим продуктом. Единственным средством правовой защиты в данном случае является возврат покупной цены.

Производитель

Jiffy Products International BV
P.O. Box 199
3330 AD Zwijndrecht
The Netherlands

Panduan Botanian Grow Pots Bebas Gambut

Botanian Pots mendorong pertumbuhan akar yang lebih cepat dan lebih kuat dibandingkan dengan pot plastik. Pot ini mempermudah proses pemindahan tanaman dengan mencegah gangguan pada akar dan mengurangi perubahan suhu di zona akar. Botanian Pots juga menawarkan alternatif ramah lingkungan untuk menanam tanaman.

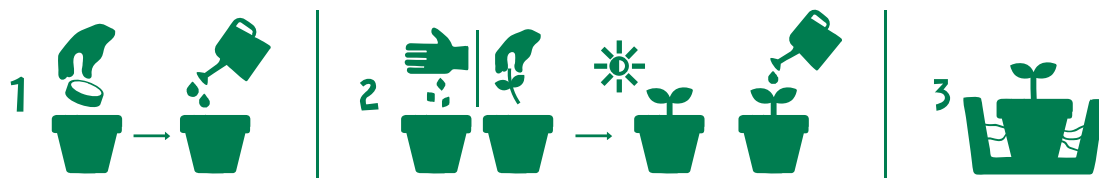
Untuk semua tanaman luar dan dalam ruangan, termasuk sayuran, herbal, dan bunga.

Pot tanam bulat 6 cm* Botanian Grow Pots 15x kemasan bebas gambut	Pot tanam bulat 6 cm* Botanian Grow Pots 30x kemasan bebas gambut	6 cm* persegi Botanian Grow Pots 10x kemasan bebas gambut	6 cm* persegi Botanian Grow Pots 20x kemasan bebas gambut
EAN: 8718734421573	EAN: 8718734421566	EAN: 8718734421597	EAN: 8718734421580
Nomor artikel: 110157	Nomor artikel: 110156	Nomor artikel: 110159	Nomor artikel: 110158

8 cm* bulat Botanian Grow Pots 8x kemasan bebas gambut	8 cm* bulat Botanian Grow Pots 16x kemasan bebas gambut	10 cm* bulat Botanian Grow Pots 6x kemasan bebas gambut
EAN: 8718734421610	EAN: 8718734421603	EAN: 8718734421627
Nomor artikel: 110161	Nomor artikel: 110160	Nomor artikel: 110162

* Nilai perkiraan. Kecuali ada kesalahan/perubahan.

Petunjuk



1 Persiapkan Botanian Pots Anda

Isi Botanian Pots dengan Botanian Quick Soil Mix atau media tanam lainnya. Letakkan di dalam baki untuk menampung kelebihan air, lalu sirami hingga merata, pastikan sisi Pot lembap sebelum menambahkan benih atau stek.

2 Tambahkan Benih atau Stek

Taburkan benih sesuai petunjuk pada kemasan atau tanam stek. Tempatkan di lokasi yang terang dan bebas dari embun beku, serta jaga kelembapannya.

Benih tidak termasuk. Tip: Pilih benih berkualitas tinggi untuk memastikan keberhasilan!

3 Pindahkan Tanaman

Setelah bibit siap, pindahkan bersama dengan Botanian Pots yang tuah ke taman atau wadah lainnya - ini akan melindungi sistem akar yang sensitif. Jangan khawatir, akar akan tumbuh menembus dinding Pot yang dapat terurai secara hayati. Tutup dengan media tanam, lalu sirami secara melimpah.

Tonton videonya di YouTube



www.botanian.com

Pernyataan

Diproduksi berdasarkan lumut sphagnum

Bahan kering:	90% ± 5%
Bahan organik:	96 hingga 98%
Nilai pH:	5,0 (CaCl ₂)
Komponen:	Sphagnum moss 55% Bubur kayu 45%

Penyimpanan

Simpan di tempat kering dan hindari sinar matahari langsung. Tutup kembali kemasan yang sudah dibuka. Kandungan nutrisi sesuai dengan waktu pembuatan dan dapat bervariasi tergantung pada lama penyimpanan. Lakukan analisis setelah penyimpanan dalam jangka waktu lama.

Penafian

Tidak ada jaminan atau pernyataan, baik tersurat maupun tersirat, mengenai hasil yang diperoleh dari penggunaan produk ini. Jiffy Products BV tidak bertanggung jawab atas kerugian, kerusakan, atau cedera yang timbul akibat penggunaan atau penanganan produk ini. Satu-satunya solusi yang tersedia adalah pengembalian harga pembelian.

Produsen

Jiffy Products International BV
P.O. Box 199
3330 AD Zwijndrecht
The Netherlands

取扱説明書 Botanian Grow Pots 泥炭不使用

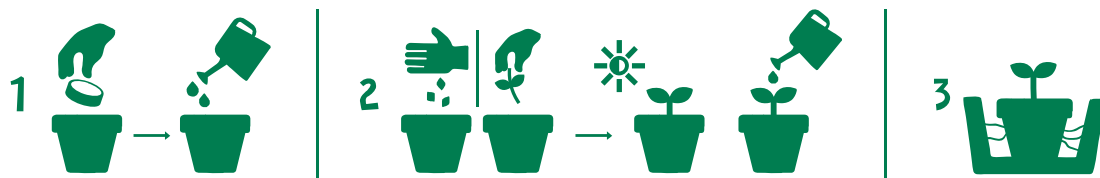
Botanian Potsは、プラスチック製の鉢と比べて、より速く、より強い根の成長を促進します。根を傷つけることなく移植が容易になり、根域の温度変化も抑えることができます。これらのBotanian Potsは、環境に優しい植物栽培の選択肢を提供します。

野菜、ハーブ、花を含む、すべての屋外および屋内植物に適しています。

6 cm* 円形 Botanian Grow Pots 15x パック 泥炭不使用	6 cm* 円形 Botanian Grow Pots 30x パック 泥炭不使用	6 cm* 四角形 Botanian Grow Pots 10x パック 泥炭不使用	6 cm* 四角形 Botanian Grow Pots 20x パック 泥炭不使用
EAN: 8718734421573	EAN: 8718734421566	EAN: 8718734421597	EAN: 8718734421580
品番: 110157	品番: 110156	品番: 110159	品番: 110158
8 cm* 円形 Botanian Grow Pots 8x パック 泥炭不使用	8 cm* 円形 Botanian Grow Pots 16x パック 泥炭不使用	10 cm* 円形 Botanian Grow Pots 6x パック 泥炭不使用	
EAN: 8718734421610	EAN: 8718734421603	EAN: 8718734421627	
品番: 110161	品番: 110160	品番: 110162	

* 概算値。誤差や変更は除きます。

取扱説明書



1 Botanian Potsの準備

Botanian PotsにBotanian Quick Soil Mixまたは培養土を入れます。余分な水を受けるためのトレイに置き、しっかりと水を与えます。種や挿し木を追加する前に、ポットの側面が湿っていることを確認してください。

2 種または挿し木を追加

種を播く（パッケージの指示に従ってください）か、挿し木を植えます。明るく霜の降りない場所に置き、湿った状態を保ちます。

※ 種は含まれていません。ヒント: 高品質の種を購入すると成功率が高まります！

3 移植

苗が準備できたら、Botanian Potsをそのまま庭やコンテナに移植してください。これにより、繊細な根系を保護できます。ご安心ください、根は生分解性ポットの壁を通して成長します。培養土で覆い、たっぷりと水を与えてください。

YouTubeでビデオをご覧ください



www.botanian.com

宣言

ミスゴケを原料として製造

乾物:	90% ± 5%
有機物:	96 ~ 98%
pH値:	5.0 (CaCl ₂)
成分:	ミスゴケ 55% 木材パルプ 45%

保管

乾燥した場所に保管し、直射日光を避けてください。開封後はしっかりと再封してください。栄養成分は製造時点のものを指し、保管期間により変動する場合があります。長期間保管した場合は分析を行ってください。

免責事項

本製品の使用に関して得られる結果について、明示的または黙示的な保証や表明は一切行いません。Jiffy Products BVは、本製品の使用または取り扱いに起因するいかなる損失、損害、または怪我についても責任を負いません。本製品に関する唯一の補償は購入価格の返金となります。

メーカー

Jiffy Products International BV
P.O. Box 199
3330 AD Zwijndrecht
The Netherlands

Anleitung Botanian Grow Pots Torffrei

Botanian Pots fördern ein schnelleres und kräftigeres Wurzelwachstum im Vergleich zu Plastiktöpfen. Sie erleichtern das Umpflanzen, da sie Wurzelstörungen vermeiden und Temperaturschwankungen im Wurzelbereich reduzieren. Botanian Pots bieten eine umweltfreundliche Alternative zum Anbau von Pflanzen.

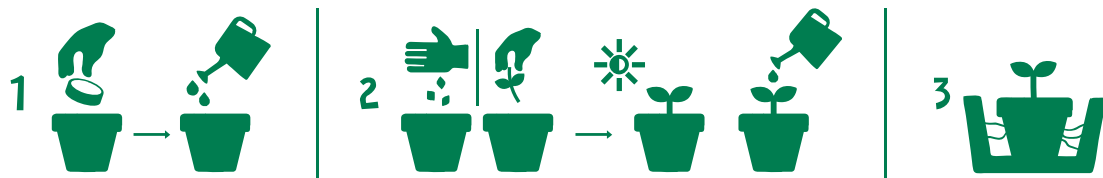
Für alle Außen- und Zimmerpflanzen, einschließlich Gemüse, Kräuter und Blumen.

6 cm* runde Botanian Grow Pots 15er-Pack Torffrei	6 cm* runde Botanian Grow Pots 30er-Pack Torffrei	6 cm* quadratische Botanian Grow Pots 10er-Pack Torffrei	6 cm* quadratische Botanian Grow Pots 20er-Pack Torffrei
EAN: 8718734421573	EAN: 8718734421566	EAN: 8718734421597	EAN: 8718734421580
Artikelnummer: 110157	Artikelnummer: 110156	Artikelnummer: 110159	Artikelnummer: 110158

8 cm* runde Botanian Grow Pots 8er-Pack Torffrei	8 cm* runde Botanian Grow Pots 16er-Pack Torffrei	10 cm* runde Botanian Grow Pots 6er-Pack Torffrei
EAN: 8718734421610	EAN: 8718734421603	EAN: 8718734421627
Artikelnummer: 110161	Artikelnummer: 110160	Artikelnummer: 110162

* Ungefähre Werte. Fehler/Änderungen vorbehalten.

Anleitung



1 Bereiten Sie Ihre Botanian Pots vor

Füllen Sie die Botanian Pots mit Botanian Quick Soil Mix oder Blumenerde. Stellen Sie die Töpfe in ein Tablett, um überschüssiges Wasser aufzufangen, und gießen Sie gründlich. Achten Sie darauf, dass die Seiten der Töpfe feucht sind, bevor Sie Samen oder Stecklinge hinzufügen.

2 Fügen Sie Samen oder Stecklinge hinzu

Säen Sie die Samen (gemäß den Packungsanweisungen) oder pflanzen Sie Stecklinge ein. Stellen Sie die Töpfe an einen hellen, frostfreien Ort und halten Sie sie feucht.

Hinweis: Samen sind nicht enthalten. Tipp: Kaufen Sie hochwertiges Saatgut, um den Erfolg zu sichern!

3 Umpflanzen

Wenn Ihre Setzlinge bereit sind, pflanzen Sie sie mitsamt den Botanian Pots direkt in den Garten oder einen größeren Behälter um - so werden ihre empfindlichen Wurzelsysteme geschützt. Keine Sorge, die Wurzeln wachsen durch die Wände der biologisch abbaubaren Töpfe hindurch. Bedecken Sie die Töpfe mit Blumenerde und gießen Sie anschließend großzügig.

Sehen Sie sich das Video auf YouTube an



www.botanian.com

Deklaration

Hergestellt auf Basis von Torfmoos

Trockenmasse: 90 % ± 5 %

Organische Masse: 96 bis 98 %

pH-Wert: 5,0 (CaCl₂)

Bestandteile: Sphagnummoos 55 %
Holzzellstoff 45 %

Lagerung

An einem trockenen Ort lagern und direkte Sonneneinstrahlung vermeiden. Geöffnete Verpackungen wieder verschließen. Die Nährstoffgehalte beziehen sich auf den Zeitpunkt der Herstellung und können sich durch die Lagerdauer verändern. Nach längerer Lagerung Analyse empfohlen.

Haftungsausschluss

Es wird keine Garantie oder Zusicherung, weder ausdrücklich noch stillschweigend, hinsichtlich der mit der Verwendung dieses Produkts zu erzielenden Ergebnisse gegeben. Jiffy Products BV übernimmt keine Haftung für Verluste, Schäden oder Verletzungen, die durch die Verwendung oder Handhabung dieses Produkts entstehen. Der einzige Anspruch besteht in der Rückerstattung des Kaufpreises.

Hersteller

Jiffy Products International BV
P.O. Box 199
3330 AD Zwijndrecht
The Netherlands

Hướng dẫn sử dụng Botanian Grow Pots Không Chứa Than Bùn

Botanian Pots thúc đẩy sự phát triển nhanh hơn và mạnh mẽ hơn của rễ so với chậu nhựa. Chúng giúp việc chuyển chậu dễ dàng hơn bằng cách tránh làm tổn thương rễ và giảm sự thay đổi nhiệt độ ở vùng rễ. Những chậu Botanian này mang đến một giải pháp thân thiện với môi trường để trồng cây.

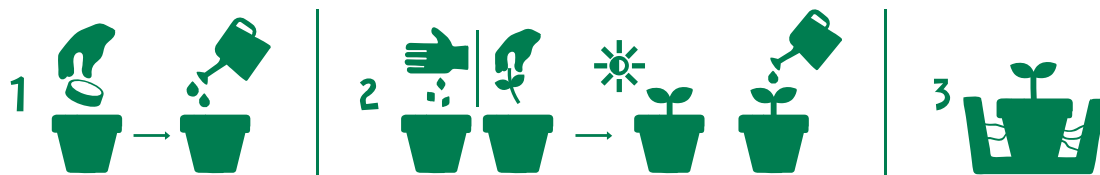
Phù hợp cho tất cả các loại cây trồng ngoài trời và trong nhà, bao gồm rau, thảo mộc và hoa.

6 cm* tròn Botanian Grow Pots Gói 15x không chứa than bùn	6 cm* tròn Botanian Grow Pots Gói 30x không chứa than bùn	6 cm* vuông Botanian Grow Pots Gói 10x không chứa than bùn	6 cm* vuông Botanian Grow Pots gói Gói 20x không chứa than bùn
EAN: 8718734421573	EAN: 8718734421566	EAN: 8718734421597	EAN: 8718734421580
Mã số sản phẩm: 110157	Mã số sản phẩm: 110156	Mã số sản phẩm: 110159	Mã số sản phẩm: 110158

8 cm* tròn Botanian Grow Pots Gói 8x không chứa than bùn	8 cm* tròn Botanian Grow Pots Gói 16x không chứa than bùn	10 cm* tròn Botanian Grow Pots Gói 6x không chứa than bùn
EAN: 8718734421610	EAN: 8718734421603	EAN: 8718734421627
Số bài viết: 110161	Số bài viết: 110160	Số bài viết: 110162

* Giá trị gần đúng. Có thể có lỗi/thay đổi.

Hướng dẫn sử dụng



1 Chuẩn bị Botanian Pots của bạn

Đổ đầy Botanian Pots bằng Botanian Quick Soil Mix hoặc đất trồng, sau đó đặt chúng vào một khay để hứng nước dư thừa. Tưới nước kỹ, đảm bảo các mặt của chậu đều ẩm trước khi thêm hạt giống hoặc cành giâm.

2 Thêm hạt giống hoặc cành giâm

Gieo hạt (theo hướng dẫn trên bao bì) hoặc cắm cành giâm. Đặt chậu ở nơi sáng, tránh sương giá và giữ ẩm.

Hạt giống không được bao gồm. Mẹo: Mua hạt giống chất lượng cao để đảm bảo thành công!

3 Chuyển chậu

Khi cây giống của bạn sẵn sàng, chuyển chúng cùng với Botanian Pots vào vườn hoặc chậu lớn hơn - điều này sẽ bảo vệ hệ thống rễ nhạy cảm của chúng. Đừng lo, rễ sẽ phát triển xuyên qua thành Botanian Pots phân hủy sinh học. Phủ đất trồng lên trên, sau đó tưới nước đẫm.

Xem video trên YouTube



www.botanian.com

Tuyên bố

Được sản xuất dựa trên rêu sphagnum

Chất khô:	90% ± 5%
Chất hữu cơ:	96 đến 98%
Giá trị pH:	5.0 (CaCl ₂)
Thành phần:	Rêu than bùn 55%
	Bột gỗ 45%

Bảo quản

Bảo quản ở nơi khô ráo và tránh ánh nắng trực tiếp. Đóng kín các gói đã mở sau khi sử dụng. Hàm lượng dinh dưỡng được xác định tại thời điểm sản xuất và có thể thay đổi tùy thuộc vào thời gian lưu trữ. Vui lòng kiểm tra lại sau khi lưu trữ lâu dài.

Tuyên bố miễn trừ trách nhiệm

Không có bất kỳ bảo hành hoặc cam kết nào, dù rõ ràng hay ngụ ý, liên quan đến kết quả thu được từ việc sử dụng sản phẩm này. Jiffy Products BV không chịu trách nhiệm cho bất kỳ tổn thất, thiệt hại hoặc thương tích nào phát sinh từ việc sử dụng hoặc xử lý sản phẩm này. Biện pháp khắc phục duy nhất là hoàn trả giá trị mua hàng.

Nhà sản xuất

Jiffy Products International BV
P.O. Box 199
3330 AD Zwijndrecht
The Netherlands

매뉴얼 Botanian Grow Pots 이탄 무함유

Botanian Pots는 플라스틱 화분에 비해 더 빠르고 강한 뿌리 성장을 촉진합니다. 뿌리에 대한 방해물을 방지하고 뿌리 구역의 온도 변화를 줄여 이식 과정을 더 쉽게 만듭니다. 이 Botanian Pots는 식물을 재배할 때 친환경적인 대안을 제공합니다.

모든 실내 및 실외 식물, 채소, 허브 및 화초에 적합합니다.

6 cm* 원형 Botanian Grow Pots 15x pack 이탄 무함유	6 cm* 원형 Botanian Grow Pots 30x pack 이탄 무함유	6 cm* 사각 Botanian Grow Pots 10x pack 이탄 무함유	6 cm* 사각 Botanian Grow Pots 20x pack 이탄 무함유
---------------------------------------------	---------------------------------------------	---------------------------------------------	---------------------------------------------

EAN: 8718734421573

EAN: 8718734421566

EAN: 8718734421597

EAN: 8718734421580

기사 번호: 110157

기사 번호: 110156

기사 번호: 110159

기사 번호: 110158

8 cm* 원형 Botanian Grow Pots 8x pack 이탄 무함유	8 cm* 원형 Botanian Grow Pots 16x pack 이탄 무함유	10 cm* 원형 Botanian Grow Pots 6x pack 이탄 무함유
--------------------------------------------	---------------------------------------------	---------------------------------------------

EAN: 8718734421610

EAN: 8718734421603

EAN: 8718734421627

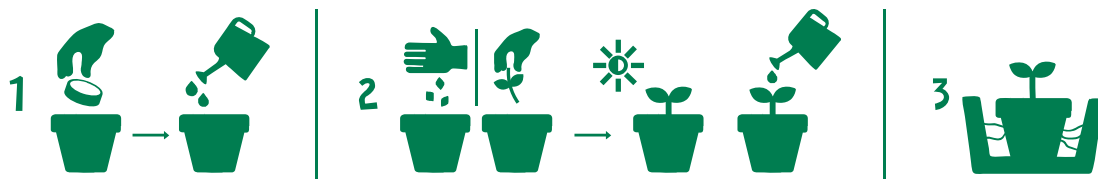
기사 번호: 110161

기사 번호: 110160

기사 번호: 110162

* 대략적인 값입니다. 오류/변경은 예외입니다.

사용 지침



1 Botanian 화분 준비하기

Botanian Pots에 Botanian Quick Soil Mix 또는 포팅 토양을 채워주세요. 과도한 물을 받기 위해 트레이 위에 놓은 후, 화분의 측면이 축축해질 때까지 충분히 물을 주고 씨앗이나 삽목을 추가하십시오.

2 씨앗 또는 삽목 추가하기

씨앗을 포장 지침에 따라 파종하거나 삽목을 심으십시오. 밝고 서리가 없는 장소에 배치하고 축축한 상태를 유지하십시오.

씨앗은 포함되지 않습니다. 팁: 성공을 보장하려면 고품질 씨앗을 구입하십시오!

3 이식하기

모종이 준비되면 Botanian Pots를 그대로 유지한 채 정원이나 화분에 이식하십시오. 이는 민감한 뿌리 시스템을 보호합니다. 걱정하지 마십시오. 뿌리는 생분해성 화분의 벽을 통해 자랄 수 있습니다. 포팅 토양으로 덮은 후 충분히 물을 주십시오.

YouTube에서 비디오를 시청하세요



www.botanian.com

선언

이끼를 기반으로 제조

건조 물질:	90% ± 5%
유기 물질:	96~98%
pH 값:	5.0(CaCl ₂)
성분:	이끼풀 55%
	목재펄프 45%

보관

건조한 장소에 보관하고 직사광선을 피하십시오. 개봉한 포장은 다시 밀봉하십시오. 영양 성분은 제조 시점을 기준으로 하며, 보관 기간에 따라 변동될 수 있습니다. 장기 보관 후에는 성분을 분석하십시오.

면책 조항

이 제품의 사용 결과에 대해 명시적이거나 묵시적인 보증이나 진술은 제공되지 않습니다. Jiffy Products BV는 이 제품의 사용 또는 취급으로 인한 손실, 손상 또는 부상에 대해 책임을 지지 않습니다. 이에 대한 유일한 보상은 구매 가격의 환불입니다.

제조업체

Jiffy Products International BV
P.O. Box 199
3330 AD Zwijndrecht
The Netherlands

Mode d'emploi Botanian Grow Pots Sans Tourbe

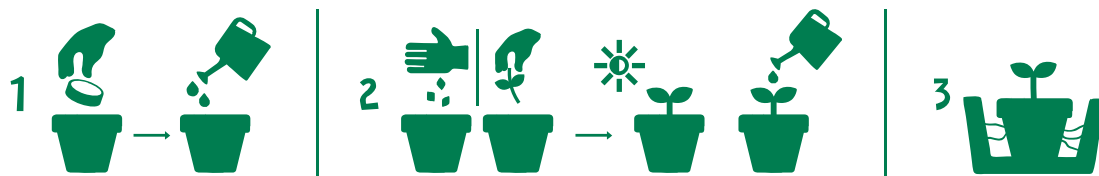
Les Botanian Pots favorisent une croissance des racines plus rapide et plus robuste par rapport aux pots en plastique. Ils facilitent la transplantation en évitant de perturber les racines et en réduisant les variations de température dans la zone racinaire. Ces Botanian Pots offrent une alternative respectueuse de l'environnement pour la culture des plantes.

Pour toutes les plantes d'intérieur et d'extérieur, y compris les légumes, les herbes et les fleurs.

6 cm* rond Botanian Grow Pots 15x pack sans tourbe	6 cm* rond Botanian Grow Pots 30x pack sans tourbe	6 cm* carré Botanian Grow Pots 10x pack sans tourbe	6 cm* carré Botanian Grow Pots 20x pack sans tourbe
EAN : 8718734421573	EAN : 8718734421566	EAN : 8718734421597	EAN : 8718734421580
Numéro d'article : 110157	Numéro d'article : 110156	Numéro d'article : 110159	Numéro d'article : 110158
8 cm* rond Botanian Grow Pots 8x pack sans tourbe	8 cm* rond Botanian Grow Pots 16x pack sans tourbe	10 cm* rond Botanian Grow Pots 6x pack sans tourbe	
EAN : 8718734421610	EAN : 8718734421603	EAN : 8718734421627	
Numéro d'article : 110161	Numéro d'article : 110160	Numéro d'article : 110162	

Valeurs approximatives. Erreurs et modifications exceptées.

Instructions



1 Préparez vos Botanian Pots

Remplissez les Botanian Pots avec du Botanian Quick Soil Mix ou du terreau. Placez-les dans un bac pour récupérer l'excédent d'eau, puis arrosez abondamment, en vous assurant que les côtés des pots sont humides avant d'ajouter les graines ou boutures.

2 Ajoutez les graines ou boutures

Semez les graines (en suivant les instructions du paquet) ou plantez les boutures. Placez-les dans un endroit lumineux et à l'abri du gel, et maintenez l'humidité.

Les graines ne sont pas incluses. Astuce : Achetez des graines de haute qualité pour garantir le succès !

3 Transplantiez

Lorsque vos semis sont prêts, transplantiez-les avec les Botanian Pots intacts dans le jardin ou dans un contenant - cela protégera leurs systèmes racinaires sensibles. Ne vous inquiétez pas, les racines traverseront les parois des pots biodégradables. Recouvrez de terreau, puis arrosez généreusement.

Regardez la vidéo sur YouTube



www.botanian.com

Déclaration

Fabriqué à base de sphaigne

Matière sèche : 90 % ± 5 %

Matière organique : 96 à 98 %

Valeur du pH : 5,0 (CaCl₂)

Constituants : Sphaigne 55 %
Pulpe de bois 45 %

Stockage

Conservez dans un endroit sec et évitez l'exposition à la lumière directe du soleil. Refermez les emballages ouverts après utilisation. Les teneurs en nutriments correspondent à la date de fabrication et peuvent varier en fonction de la durée de stockage. Analysez après un stockage prolongé.

Avertissement

Aucune garantie, expresse ou implicite, n'est donnée quant aux résultats obtenus par l'utilisation de ce produit. Jiffy Products BV ne peut être tenu responsable des pertes, dommages ou blessures résultant de l'utilisation ou de la manipulation de ce produit. Le seul recours exclusif sera le remboursement du prix d'achat.

Fabricant

Jiffy Products International BV
P.O. Box 199
3330 AD Zwijndrecht
The Netherlands

Kılavuz Botanian Grow Pots Torfsuz

Botanian Pots, plastik saksılara kıyasla daha hızlı ve güçlü kök büyümesini teşvik eder. Kök rahatsızlığını önleyerek ve kök bölgesi sıcaklık değişimlerini azaltarak dikimi kolaylaştırır. Bu Botanian Pots, bitki yetiştirmek için çevre dostu bir alternatif sunar.

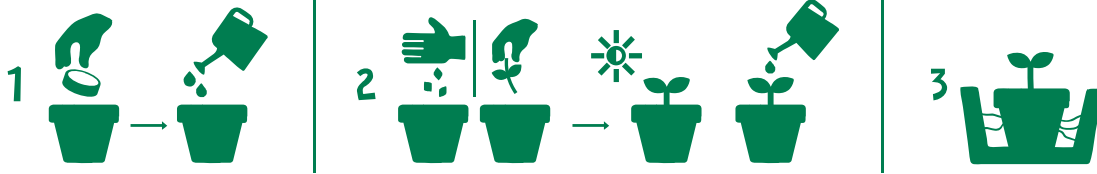
Tüm dış ve iç mekan bitkileri, sebzeler, otlar ve çiçekler dahil olmak üzere kullanıma uygundur.

6 cm* yuvarlak Botanian Grow Pots 15x paket torfsuz	6 cm* yuvarlak Botanian Grow Pots 30x paket torfsuz	6 cm* kare Botanian Grow Pots 10x paket torfsuz	6 cm* kare Botanian Grow Pots 20x paket torfsuz
EAN: 8718734421573	EAN: 8718734421566	EAN: 8718734421597	EAN: 8718734421580
Ürün numarası: 110157	Ürün numarası: 110156	Ürün numarası: 110159	Ürün numarası: 110158

8 cm* yuvarlak Botanian Grow Pots 8x paket torfsuz	8 cm* yuvarlak Botanian Grow Pots 16x paket torfsuz	10 cm* yuvarlak Botanian Grow Pots 6x paket torfsuz
EAN: 8718734421610	EAN: 8718734421603	EAN: 8718734421627
Ürün numarası: 110161	Ürün numarası: 110160	Ürün numarası: 110162

* Yaklaşık değerlerdir. Hata/değişiklikler saklıdır.

Talimatlar



1 Botanian Pots'unuzu Hazırlayın

Botanian Pots'ları Botanian Quick Soil Mix veya saksı toprağı ile doldurun. Fazla suyu toplamak için bir tepsiye yerleştirin, ardından iyice sulayın. Tohumları veya çelikleri ekmeden önce saksıların kenarlarının nemli olduğundan emin olun.

2 Tohumları veya Çelikleri Ekleyin

Tohumları (paket talimatlarına uygun şekilde) ekin veya çelikleri dakin. Saksıları parlak, dona karşı korunaklı bir yere yerleştirin ve nemli tutun.

Tohumlar dahil değildir. İpucu: Başarıyı garantilemek için yüksek kaliteli tohumlar satın alın!

3 Dikim

Fideleriniz hazır olduğunda, Botanian Pots'ları çıkarmadan bahçeye veya bir kaba dakin - bu, hassas kök sistemlerini koruyacaktır. Endişelenmeyin, kökler biyolojik olarak parçalanabilir saksıların duvarlarından geçecektir. Saksı toprağıyla örtün, ardından bolca sulayın.

Videoyu YouTube'da izleyin



www.botanian.com

Beyan

Sfagnum yosunu temel alınarak üretilmiştir

Kuru madde:	%90 ± %5
Organik madde:	%96 ila %98
pH değeri:	5.0 (CaCl ₂)
Bileşenler:	Sfagnum yosunu %55 Odun hamuru %45

Depolama

Kuru bir yerde saklayın ve doğrudan güneş ışığından kaçınınız. Açılmış paketleri yeniden kapatın. Besin içerikleri üretim zamanına atıfta bulunur ve depolama süresine bağlı olarak değişiklik gösterebilir. Uzun süreli depolamadan sonra analiz yapın.

Yasal Uyarı

Bu ürünün kullanımından elde edilecek sonuçlarla ilgili olarak açık veya zımni hiçbir garanti veya beyanda bulunulmaz. Jiffy Products BV, bu ürünün kullanımı veya işlenmesi nedeniyle oluşabilecek kayıp, zarar veya yaralanmalardan sorumlu tutulamaz. Bu durumdaki tek çözüm, satın alma bedelinin iadesi olacaktır.

Üretici

Jiffy Products International BV
P.O. Box 199
3330 AD Zwijndrecht
The Netherlands

دفتربه راهنمای Botanian Grow Pots

بدون ذغال سنگ نارس

گلدان‌های Botanian باعث رشد سریع‌تر و قوی‌تر ریشه در مقایسه با گلدان‌های پلاستیکی می‌شوند. این گلدان‌ها فرآیند انتقال گیاه را آسان‌تر می‌کنند، زیرا از آسیب به ریشه‌ها جلوگیری کرده و تغییرات دمای منطقه ریشه را کاهش می‌دهند. گلدان‌های Botanian یک گزینه سازگار با محیط زیست برای پرورش گیاهان فراهم می‌کنند.

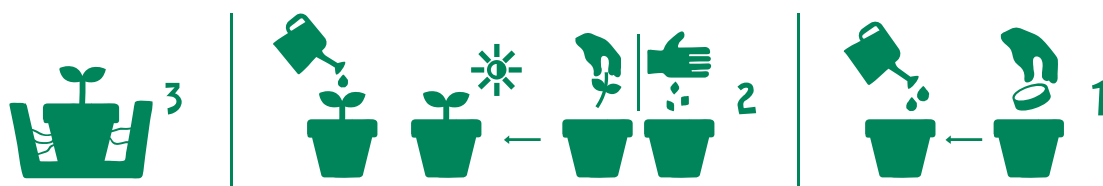
برای تمامی گیاهان داخلی و خارجی، از جمله سبزیجات، گیاهان معطر و گل‌ها.

گلدان‌های رشد Botanian مربعی 6 سانتی‌متری * بسته 20 عددی بدون ذغال سنگ نارس EAN: 8718734421580 شماره مقاله: 110158	گلدان‌های رشد Botanian مربعی 6 سانتی‌متری * بسته 10 عددی بدون ذغال سنگ نارس EAN: 8718734421597 شماره مقاله: 110159	گلدان‌های رشد Botanian گرد 6 سانتی‌متری * بسته 30 عددی بدون ذغال سنگ نارس EAN: 8718734421566 شماره مقاله: 110156	گلدان‌های رشد Botanian گرد 6 سانتی‌متری * بسته 15 عددی بدون ذغال سنگ نارس EAN: 8718734421573 شماره مقاله: 110157
--------------------------------------------------------------------------------------------------------------------------------	--------------------------------------------------------------------------------------------------------------------------------	------------------------------------------------------------------------------------------------------------------------------	------------------------------------------------------------------------------------------------------------------------------

گلدان‌های رشد Botanian گرد 10 سانتی‌متری * بسته 6 عددی بدون ذغال سنگ نارس EAN: 8718734421627 شماره مقاله: 110162	گلدان‌های رشد Botanian گرد 8 سانتی‌متری * بسته 16 عددی بدون ذغال سنگ نارس EAN: 8718734421603 شماره مقاله: 110160	گلدان‌های رشد Botanian گرد 8 سانتی‌متری * بسته 8 عددی بدون ذغال سنگ نارس EAN: 8718734421610 شماره مقاله: 110161
------------------------------------------------------------------------------------------------------------------------------	------------------------------------------------------------------------------------------------------------------------------	-----------------------------------------------------------------------------------------------------------------------------

* مقادیر تقریبی. خطاها/تغییرات مستثنی هستند.

دستورالعمل‌ها



1 گلدان‌های Botanian خود را آماده کنید

گلدان‌های Botanian را با Botanian Quick Soil Mix یا خاک گلدانی پر کنید. آن‌ها را در یک سینی قرار دهید تا آب اضافی جمع شود، سپس به‌طور کامل آبیاری کنید و مطمئن شوید که دیواره‌های گلدان مرطوب هستند قبل از افزودن بذر یا قلمه‌ها.

2 بذر یا قلمه‌ها را اضافه کنید

بذر یا قلمه‌ها را بکارید یا بکارید. گلدان‌ها را در مکانی روشن و عاری از یخ‌زدگی قرار داده و مرطوب نگه دارید. بذر یا قلمه‌ها شامل نمی‌شوند. نکته: بذر یا قلمه‌ها با کیفیت بخیرید تا موفقیت بیشتری داشته باشید!

3 پیوند زدن

وقتی نهال‌ها آماده شدند، آن‌ها را همراه با گلدان‌های Botanian دست‌نخورده به باغ یا گلدان بزرگ‌تر پیوند بزنید - این کار از سیستم‌های ریشه حساس محافظت می‌کند. نگران نباشید، ریشه‌ها از دیواره‌های گلدان‌های زیست‌تخریب‌پذیر عبور خواهند کرد. با خاک گلدانی پوشانید، سپس به‌طور سخاوتمندانه آبیاری کنید.

ویدیو را در یوتیوب تماشا کنید



www.botanian.com

اظهارنامه

ساخته شده بر پایه خزه اسفاگونوم

ماده خشک: 5% ± 90%

ماده آلی: 96 تا 98 درصد

مقدار pH: 5.0 (CaCl₂)

ترکیبات: خزه اسفاگونوم 55%

خمیر چوب 45%

ذخیره سازی

در یک مکان خشک نگهداری کنید و از نور مستقیم خورشید دور نگه دارید. بسته های باز شده را مجدداً ببندید. محتوای مواد مغذی مربوط به زمان تولید است و ممکن است به دلیل مدت زمان ذخیره سازی تغییر کند. پس از نگهداری طولانی مدت، آنالیز توصیه می شود.

سلب مسئولیت

هیچ ضمانت یا تعهدی، چه به صورت صریح یا ضمنی، در مورد نتایج حاصل از استفاده از این محصول ارائه نمی شود. Jiffy Products BV هیچ گونه مسئولیتی در قبال خسارات، آسیب ها یا صدمات ناشی از استفاده یا جابجایی این محصول نخواهد داشت. تنها راه حل در این مورد بازپرداخت مبلغ خرید خواهد بود.

تولیدکننده

Jiffy Products International BV
P.O. Box 199
3330 AD Zwijndrecht
The Netherlands

Manwal Botanian Grow Pots Walang-Peat

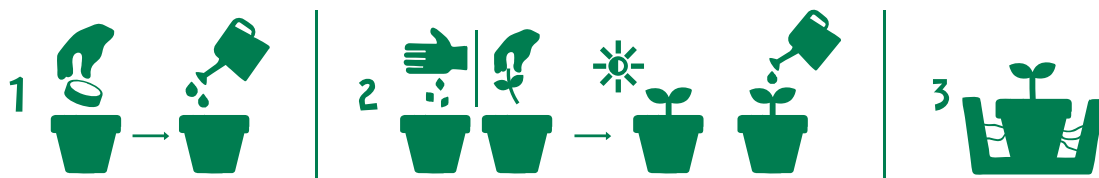
Ang Botanian Pots ay nagtataguyod ng mas mabilis at mas matibay na paglaki ng ugat kumpara sa mga plastik na paso. Pinadadali nito ang paglipat-tanim sa pamamagitan ng pag-iwas sa pagkaabala ng ugat at pagbabawas ng pagbabago sa temperatura ng root-zone. Ang mga Botanian Pots na ito ay nagbibigay ng isang environment-friendly na alternatibo para sa pagtatanim ng mga halaman.

Para sa lahat ng panlabas at panloob na halaman, kabilang ang mga gulay, halamang gamot, at bulaklak.

6 cm* bilog na Botanian Grow Pots 15x pack na walang peat	6 cm* bilog na Botanian Grow Pots 30x pack na walang peat	6 cm* parisukat na Botanian Grow Pots 10x pack na walang peat	6 cm* parisukat na Botanian Grow Pots 20x pack na walang peat
EAN: 8718734421573	EAN: 8718734421566	EAN: 8718734421597	EAN: 8718734421580
Numero ng Artikulo: 110157	Numero ng Artikulo: 110156	Numero ng Artikulo: 110159	Numero ng Artikulo: 110158
8 cm* bilog na Botanian Grow Pots 8x pack na walang peat	8 cm* bilog na Botanian Grow Pots 16x pack na walang peat	10 cm* bilog na Botanian Grow Pots 6x pack na walang peat	
EAN: 8718734421610	EAN: 8718734421603	EAN: 8718734421627	
Numero ng Artikulo: 110161	Numero ng Artikulo: 110160	Numero ng Artikulo: 110162	

* Tinatayang halaga. Hindi kasama ang mga error/pagbabago.

Mga Instruksyon



1 Ihanda ang Iyong Botanian Pots

Punan ang Botanian Pots gamit ang Botanian Quick Soil Mix o potting soil. Ilagay ang mga ito sa isang tray upang masalo ang sobrang tubig, pagkatapos ay diligan nang mabuti, siguraduhing basa-basa ang mga gilid ng Pots bago magdagdag ng mga buto o cuttings.

2 Magdagdag ng Mga Buto o Cuttings

Maghasik ng mga buto (sundin ang mga tagubilin sa pakete) o magtanim ng mga cuttings. Ilagay sa isang maliwanag na lugar na hindi naaabot ng hamog na nagyelo at panatilihing basa-basa.

Hindi kasama ang mga buto. Tip: Bumili ng de-kalidad na mga buto upang matiyak ang tagumpay!

3 Paglipat

Kapag handa na ang iyong mga punla, ilipat ang mga ito kasama ang Botanian Pots nang buo sa hardin o lalagyan - mapoprotektahan nito ang kanilang sensitibong sistema ng ugat. Huwag mag-alala, ang mga ugat ay tutubo sa mga dingding ng biodegradable Pots. Takpan ng potting soil, pagkatapos ay diligan nang sagana.

Panoorin ang video sa YouTube



www.botanian.com

Deklarasyon

Ginawa batay sa sphagnum moss

Dry matter:	90% ± 5%
Organikong bagay:	96 hanggang 98%
halaga ng pH:	5.0 (CaCl ₂)
Mga nasasakupan:	Sphagnum moss 55% Woodpulp 45%

Imbakan

Itago sa tuyong lugar at iwasan ang direktang sikat ng araw. Siguraduhing muling isara ang mga nabuksang pakete. Ang nilalaman ng nutrisyon ay naaayon sa oras ng paggawa at maaaring magbago depende sa tagal ng imbakan. Suriin ang produkto matapos ang mahabang panahon ng imbakan.

Disclaimer

Walang garantiya o representasyon, tahasan man o ipinahihiwatig, tungkol sa magiging resulta ng paggamit ng produktong ito. Ang Jiffy Products BV ay hindi mananagot para sa anumang pagkawala, pinsala, o pinsalang nagmumula sa paggamit o paghawak ng produktong ito. Ang tanging solusyon ay ang pag-refund ng presyo ng binili.

Tagagawa

Jiffy Products International BV
P.O. Box 199
3330 AD Zwijndrecht
The Netherlands

Instrukcja Botanian Grow Pots Bez Torfu

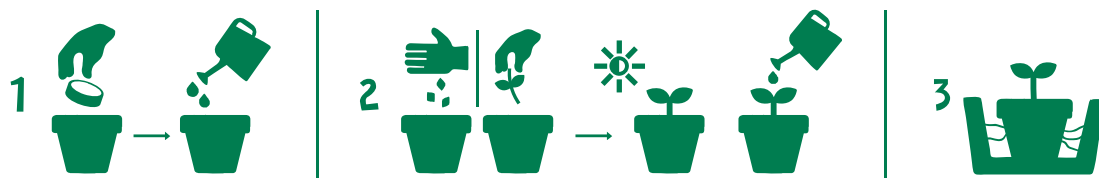
Doniczki Botanian wspomagają szybszy i silniejszy rozwój korzeni w porównaniu do doniczek plastikowych. Ułatwiają przesadzanie, zapobiegając zakłóceniom korzeni i zmniejszając wahania temperatury w strefie korzeni. Te doniczki Botanian stanowią przyjazną dla środowiska alternatywę do uprawy roślin.

Dla wszystkich roślin zewnętrznych i wewnętrznych, w tym warzyw, ziół i kwiatów.

6 cm* okrągłe doniczki Botanian Grow Pots 15x opakowanie bez torfu	6 cm* okrągłe doniczki Botanian Grow Pots 30x opakowanie bez torfu	6 cm* kwadratowe doniczki Botanian Grow Pots 10x opakowanie bez torfu	6 cm* kwadratowe doniczki Botanian Grow Pots 20x opakowanie bez torfu
EAN: 8718734421573	EAN: 8718734421566	EAN: 8718734421597	EAN: 8718734421580
Numer artykułu: 110157	Numer artykułu: 110156	Numer artykułu: 110159	Numer artykułu: 110158
8 cm* okrągłe doniczki Botanian Grow Pots 8x opakowanie bez torfu	8 cm* okrągłe doniczki Botanian Grow Pots 16x opakowanie bez torfu	10 cm* okrągłe doniczki Botanian Grow Pots 6x opakowanie bez torfu	
EAN: 8718734421610	EAN: 8718734421603	EAN: 8718734421627	
Numer artykułu: 110161	Numer artykułu: 110160	Numer artykułu: 110162	

* Wartości przybliżone. Błędy/zmiany zastrzeżone.

Instrukcje



1 Przygotowanie Doniczek Botanian

Napełnij doniczki Botanian mieszanką Botanian Quick Soil Mix lub podłożem doniczkowym. Umieść je w tacy, aby zebrać nadmiar wody, a następnie obficie podlej, upewniając się, że boki doniczek są wilgotne przed dodaniem nasion lub sadzonek.

2 Dodanie nasion lub sadzonek

Wysiej nasiona (zgodnie z instrukcjami na opakowaniu) lub posadź sadzonki. Umieść w jasnym, wolnym od mrozu miejscu i utrzymuj wilgotność.

Nasiona nie są dotknięte. Wskazówka: Kupuj nasiona wysokiej jakości, aby zapewnić sukces!

3 Przesadzanie

Kiedy sadzonki będą gotowe, przesadź je z doniczkami Botanian do ogrodu lub doniczki - to ochroni ich delikatne systemy korzeniowe. Nie martw się, korzenie przejdą przez ścianki biodegradowalnych doniczek. Przykryj podłożem doniczkowym, a następnie obficie podlej.

Obejrzyj wideo na YouTube



www.botanian.com

Deklaracja

Wyprodukowane na bazie torfu sphagnowego

Sucha masa: 90% ± 5%

Materiał organiczny: 96 do 98%

Wartość pH: 5,0 (CaCl₂)

Składniki: Torf sphagnowy 55%
Włókno drzewne 45%

Przechowywanie

Przechowywać w suchym miejscu, unikać bezpośredniego światła słonecznego. Po otwarciu ponownie zamknąć opakowania. Zawartość składników odżywczych odnosi się do momentu produkcji i może się różnić w zależności od czasu przechowywania. Przeprowadzić analizę po długim okresie przechowywania.

Zastrzeżenie

Nie udziela się żadnej gwarancji ani zapewnienia, wyraźnego ani dorozumianego, dotyczącego rezultatów uzyskanych z użycia tego produktu. Jiffy Products BV nie ponosi odpowiedzialności za jakiegokolwiek straty, szkody lub obrażenia wynikające z użytkowania lub obchodzenia się z tym produktem. Jedynym wyjątkowym środkiem zaradczym w takim przypadku jest zwrot ceny zakupu.

Producent

Jiffy Products International BV
P.O. Box 199
3330 AD Zwijndrecht
The Netherlands

คู่มือ Botanian Grow Pots ปราศจากพีท

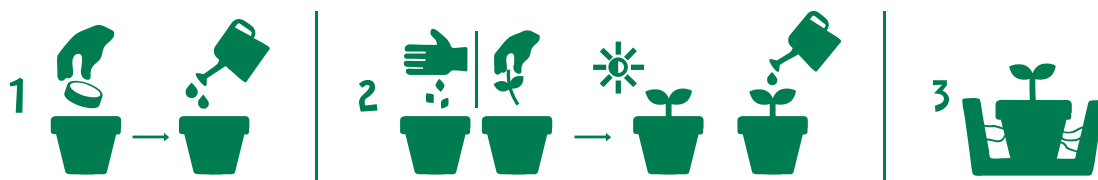
Botanian Pots ส่งเสริมการเจริญเติบโตของรากให้เร็วขึ้นและแข็งแรงกว่ากระถางพลาสติก ช่วยให้การย้ายปลูกร่างง่ายขึ้นโดยป้องกันการรบกวนรากและลดการเปลี่ยนแปลงอุณหภูมิบริเวณราก กระถาง Botanian เหล่านี้เป็นทางเลือกที่เป็นมิตรต่อสิ่งแวดล้อมสำหรับการปลูกพืช

สำหรับพืชทั้งภายนอกและในร่ม รวมถึงผัก สมุนไพร และดอกไม้

กระถางปลูกต้นไม้ Botanian Grow Pots ทรงกลม ขนาด 6 ซม.* แฉีก 15 ใบ ปราศจากพีท	กระถางปลูกต้นไม้ Botanian Grow Pots ทรงกลม ขนาด 6 ซม.* แฉีก 30 ใบ ปราศจากพีท	กระถางปลูกต้นไม้ Botanian Grow Pots ทรงสี่เหลี่ยม ขนาด 6 ซม.* แฉีก 10 ใบ ปราศจากพีท	กระถางปลูกต้นไม้ Botanian Grow Pots ทรงสี่เหลี่ยม ขนาด 6 ซม.* แฉีก 20 ใบ ปราศจากพีท
EAN: 8718734421573	EAN: 8718734421566	EAN: 8718734421597	EAN: 8718734421580
หมายเลขสินค้า: 110157	หมายเลขสินค้า: 110156	หมายเลขสินค้า: 110159	หมายเลขสินค้า: 110158
กระถางปลูกต้นไม้ Botanian Grow Pots ทรงกลม ขนาด 8 ซม.* แฉีก 8 ใบ ปราศจากพีท	กระถางปลูกต้นไม้ Botanian Grow Pots ทรงกลม ขนาด 8 ซม.* แฉีก 16 ใบ ปราศจากพีท	กระถางปลูกต้นไม้ Botanian Grow Pots ทรงกลม ขนาด 10 ซม.* แฉีก 6 ใบ ปราศจากพีท	
EAN: 8718734421610	EAN: 8718734421603	EAN: 8718734421627	
หมายเลขสินค้า: 110161	หมายเลขสินค้า: 110160	หมายเลขสินค้า: 110162	

* ค่าโดยประมาณ อาจมีข้อผิดพลาดหรือการเปลี่ยนแปลงได้

คำแนะนำ



1 เตรียม Botanian Pots ของคุณ

เติม Botanian Pots ด้วย Botanian Quick Soil Mix หรือดินปลูก วางในภาชนะเพื่อรองรับน้ำส่วนเกิน จากนั้นรดน้ำให้ทั่ว ตรวจสอบให้แน่ใจว่าด้านข้างของ Pots ขึ้นก่อนใส่เมล็ดหรือกิ่งปักชำ

2 ใส่เมล็ดหรือกิ่งปักชำ

หว่านเมล็ด (ตามคำแนะนำบนซองเมล็ด) หรือปลูกกิ่งปักชำ วางในที่ที่มีแสงสว่างเพียงพอและปราศจากน้ำค้างแข็ง รักษาความชื้น เมล็ดไม้ได้รวมอยู่ในชุด เคล็ดลับ: เลือกซื้อเมล็ดพันธุ์คุณภาพสูงเพื่อเพิ่มโอกาสสำเร็จ!

3 ย้ายปลูก

เมื่อกำลังพร้อมแล้ว ให้ย้ายปลูกพร้อมกับ Botanian Pots โดยไม่ต้องนำออก ลงในสวนหรือกระถาง วิธีนี้จะช่วยปกป้องระบบรากที่บอบบาง ไม่ต้องกังวล รากจะสามารถเจริญเติบโตทะลุผ่านผนังของ Pots ชิวภาพได้ คลุมด้วยดินปลูก จากนั้นรดน้ำอย่างเพียงพอ

คู่มือ YouTube



www.botanian.com

คำประกาศ

ผลิตจากสแฟกนัมมอส

วัตถุดิบ: 90% ± 5%

วัตถุดิบ: 96 ถึง 98%

ค่า pH: 5.0 (CaCl₂)

ส่วนประกอบ: สแฟกนัมมอส 55%
เยื่อไม้ 45%

การจัดเก็บ

เก็บไว้ในที่แห้งและหลีกเลี่ยงแสงแดดโดยตรง ปิดบรรจุภัณฑ์ที่เปิดแล้วให้สนิท ปริมาณสารอาหารอ้างอิงตามเวลาการผลิต และอาจเปลี่ยนแปลงได้ตามระยะเวลาการจัดเก็บ โปรดวิเคราะห์ผลผลิตอีกครั้งหากมีการจัดเก็บเป็นเวลานาน

ข้อจำกัดความรับผิดชอบ

ไม่มีการรับประกันหรือการยืนยันใด ๆ ทั้งโดยชัดแจ้งหรือโดยนัยเกี่ยวกับผลลัพธ์ที่จะได้จากการใช้ผลิตภัณฑ์นี้ Jiffy Products BV ไม่สามารถรับผิดชอบต่อความสูญเสีย ความเสียหาย หรือการบาดเจ็บที่เกิดจากการใช้หรือการจัดการผลิตภัณฑ์นี้ การเยียวยาเฉพาะสำหรับปัญหานี้คือการคืนเงินในราคาซื้อสินค้า

ผู้ผลิต

Jiffy Products International BV
P.O. Box 199
3330 AD Zwijndrecht
The Netherlands

Manual Botanian Grow Pots fără Turbă

Botanian Pots promovează creșterea mai rapidă și mai puternică a rădăcinilor în comparație cu ghivecele de plastic. Ele facilitează transplantarea prin prevenirea perturbării rădăcinilor și reducerea fluctuațiilor de temperatură în zona rădăcinilor. Aceste Botanian Pots oferă o alternativă prietenoasă cu mediul pentru creșterea plantelor.

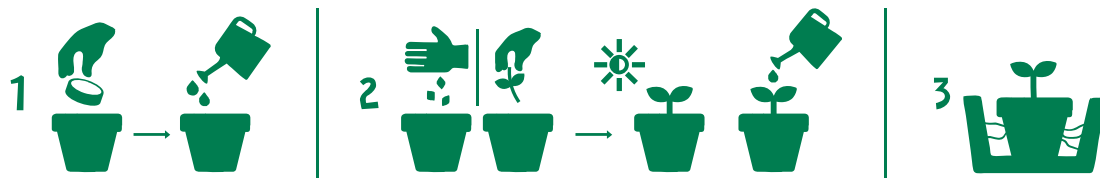
Pentru toate plantele de exterior și interior, inclusiv legume, ierburi și flori.

Botanian Grow Pots rotunde de 6 cm* 15x pachet fără turbă	Botanian Grow Pots rotunde de 6 cm* 30x pachet fără turbă	Botanian Grow Pots pătrate de 6 cm* 10x pachet fără turbă	Botanian Grow Pots pătrate de 6 cm* 20x pachet fără turbă
EAN: 8718734421573	EAN: 8718734421566	EAN: 8718734421597	EAN: 8718734421580
Număr articol: 110157	Număr articol: 110156	Număr articol: 110159	Număr articol: 110158

Botanian Grow Pots rotunde de 8 cm* 8x pachet fără turbă	Botanian Grow Pots rotunde de 8 cm* 16x pachet fără turbă	Botanian Grow Pots rotunde de 10 cm* 6x pachet fără turbă
EAN: 8718734421610	EAN: 8718734421603	EAN: 8718734421627
Număr articol: 110161	Număr articol: 110160	Număr articol: 110162

* Valori aproximative. Cu excepția erorilor/modificărilor.

Instrucțiuni



1 Pregătiți Botanian Pots

Umpleți Botanian Pots cu Botanian Quick Soil Mix sau pământ de ghiveci. Așezați-le într-o tavă pentru a colecta excesul de apă, apoi udați bine, asigurându-vă că pereții ghivecelor sunt umezi înainte de a adăuga semințe sau butași.

2 Adăugați semințele sau butașii

Semănați semințele (urmând instrucțiunile de pe pachet) sau plantați butașii. Așezați ghivecele într-un loc luminos, ferit de îngheț, și mențineți umezeala.

Semințele nu sunt incluse. Sfat: Achiziționați semințe de înaltă calitate pentru a asigura succesul!

3 Transplantare

Când răsadurile sunt gata, transplantați-le împreună cu Botanian Pots intacte în grădină sau într-un container - acest lucru le va proteja sistemele radiculare sensibile. Nu vă faceți griji, rădăcinile vor crește prin pereții biodegradabili ai ghivecelor. Acoperiți cu pământ de ghiveci, apoi udați generos.

Urmăriți videoclipul pe YouTube



www.botanian.com

Declarație

Fabricat pe baza de muschi de sphagnum

Substanța uscată: 90% ± 5%

Materia organica: 96 până la 98%

Valoarea pH-ului: 5,0 (CaCl₂)

Constituenti: Mușchi de sphagnum 55%
Pasta de lemn 45%

Depozitare

Depozitați într-un loc uscat și evitați expunerea la lumina directă a soarelui. Resigilați pachetele deschise. Conținutul de nutrienți se referă la momentul fabricării și poate varia în funcție de durata depozitării. Analizați produsul după o depozitare îndelungată.

Declarație de exonerare a răspunderii

Nu se oferă nicio garanție sau declarație, exprimată sau implicită, referitoare la rezultatele obținute din utilizarea acestui produs. Jiffy Products BV nu poate fi considerată responsabilă pentru pierderi, daune sau vătămări rezultate din utilizarea sau manipularea acestui produs. Remediu exclusiv în acest caz va fi rambursarea prețului de achiziție.

Producător

Jiffy Products International BV
P.O. Box 199
3330 AD Zwijndrecht
The Netherlands

Handleiding Botanian Grow Pots Turfvrij

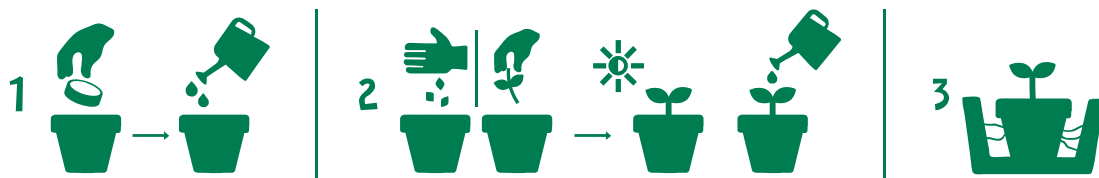
Botanian Pots bevorderen snellere en sterkere wortelgroei in vergelijking met plastic potten. Ze maken het verplanten eenvoudiger door wortelverstoring te voorkomen en temperatuurschommelingen in de wortelzone te verminderen. Deze Botanian Pots bieden een milieuvriendelijk alternatief voor het kweken van planten.

Voor alle buiten- en binnenplanten, inclusief groenten, kruiden en bloemen.

6 cm* ronde Botanian Grow Pots 15x verpakking turfrij	6 cm* ronde Botanian Grow Pots 30x verpakking turfrij	6 cm* vierkante Botanian Grow Pots 10x verpakking turfrij	6 cm* vierkante Botanian Grow Pots 20x verpakking turfrij
EAN: 8718734421573	EAN: 8718734421566	EAN: 8718734421597	EAN: 8718734421580
Artikelnummer: 110157	Artikelnummer: 110156	Artikelnummer: 110159	Artikelnummer: 110158
8 cm* ronde Botanian Grow Pots 8x verpakking turfrij	8 cm* ronde Botanian Grow Pots 16x verpakking turfrij	10 cm* ronde Botanian Grow Pots 6x verpakking turfrij	
EAN: 8718734421610	EAN: 8718734421603	EAN: 8718734421627	
Artikelnummer: 110161	Artikelnummer: 110160	Artikelnummer: 110162	

* Geschatte waarden. Fouten/wijzigingen voorbehouden.

Instructies



1 Bereid je Botanian Pots voor

Vul de Botanian Pots met Botanian Quick Soil Mix of teeltsubstraat. Plaats de potten in een tray om overtollig water op te vangen en geef royaal water. Zorg ervoor dat de zijkanten van de Pots vochtig zijn voordat je zaden of stekjes toevoegt.

2 Voeg zaden of stekjes toe

Zaai zaden (volg de aanwijzingen op het zakje) of plant stekjes. Plaats de potten op een lichte, vorstvrije plek en houd het substraat vochtig.

Zaden zijn niet inbegrepen. Tip: Gebruik zaden van hoge kwaliteit voor het beste resultaat!

3 Verplanten

Wanneer je zaailingen klaar zijn, verplant ze met de Botanian Pots intact in de tuin of een grotere pot. Dit beschermt hun gevoelige wortelsystemen. Geen zorgen, de wortels groeien door de wanden van de biologisch afbreekbare Pots heen. Bedek met teeltsubstraat en geef royaal water.

Bekijk de video op YouTube



www.botanian.com

Samenstelling

Gemaakt op basis van veenmos

Droge stof:	90% ± 5%
Organische stof:	96 tot 98%
pH-waarde:	5,0 (CaCl ₂)
Bestanddelen:	Veenmos 55%
	Houtpulp 45%

Bewaaradvies

Bewaar op een droge plaats en vermijd direct zonlicht. Sluit geopende verpakkingen opnieuw goed af. De voedingswaarden zijn gebaseerd op het moment van productie en kunnen variëren afhankelijk van de opslagduur. Laat het product analyseren na langdurige opslag.

Disclaimer

Er wordt geen garantie of verklaring gegeven, expliciet of impliciet, met betrekking tot het resultaat dat kan worden verkregen door het gebruik van dit product. Jiffy Products BV kan niet aansprakelijk worden gesteld voor verlies, schade of letsel als gevolg van het gebruik of de omgang met dit product. De enige verhaalsmogelijkheid is restitutie van de aankoopprijs.

Fabrikant

Jiffy Products International BV
Postbus 199
3330 AD Zwijndrecht
Nederland

Εγχειρίδιο Botanian Grow Pots Χωρίς Τύρφη

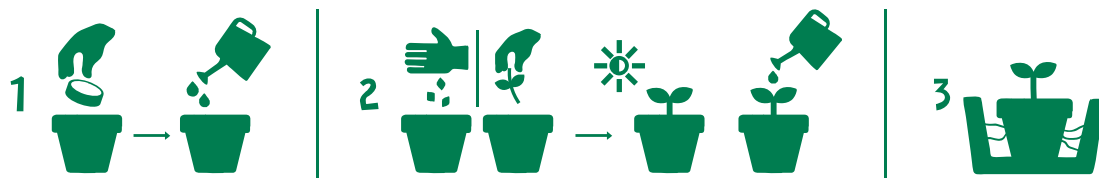
Οι Botanian Pots προάγουν ταχύτερη και ισχυρότερη ανάπτυξη ριζών σε σύγκριση με τις πλαστικές γλάστρες. Διευκολύνουν τη μεταφύτευση, αποτρέποντας τη διαταραχή των ριζών και μειώνοντας τις αλλαγές θερμοκρασίας στη ριζική ζώνη. Οι Botanian Pots προσφέρουν μια φιλική προς το περιβάλλον εναλλακτική λύση για την καλλιέργεια φυτών. Για όλα τα φυτά εξωτερικού και εσωτερικού χώρου, συμπεριλαμβανομένων λαχανικών, βοτάνων και λουλουδιών.

6 cm* στρογγυλά Botanian Grow Pots 15x συσκευασία χωρίς τύρφη	6 cm* στρογγυλά Botanian Grow Pots 30x συσκευασία χωρίς τύρφη	6 cm* τετράγωνες Botanian Grow Pots 10x συσκευασία χωρίς τύρφη	6 cm* τετράγωνες Botanian Grow Pots 20x συσκευασία χωρίς τύρφη
EAN: 8718734421573	EAN: 8718734421566	EAN: 8718734421597	EAN: 8718734421580
Αριθμός άρθρου: 110157	Αριθμός άρθρου: 110156	Αριθμός άρθρου: 110159	Αριθμός άρθρου: 110158

8 cm* στρογγυλά Botanian Grow Pots 8x συσκευασία χωρίς τύρφη	8 cm* στρογγυλά Botanian Grow Pots 16x συσκευασία χωρίς τύρφη	10 cm* στρογγυλά Botanian Grow Pots 6x συσκευασία χωρίς τύρφη
EAN: 8718734421610	EAN: 8718734421603	EAN: 8718734421627
Αριθμός άρθρου: 110161	Αριθμός άρθρου: 110160	Αριθμός άρθρου: 110162

* Κατά προσέγγιση τιμές. Εξαιρούνται σφάλματα/αλλαγές.

Οδηγίες



1 Προετοιμάστε τις Botanian Pots σας

Γεμίστε τις Botanian Pots με Botanian Quick Soil Mix ή χώμα γλάστρας. Τοποθετήστε τις σε έναν δίσκο για να συγκρατείτε το περίσσιο νερό και ποτίστε καλά, φροντίζοντας οι πλευρές των Pots να είναι υγρές πριν προσθέσετε σπόρους ή μοσχεύματα.

2 Προσθέστε σπόρους ή μοσχεύματα

Σπείρετε τους σπόρους (ακολουθώντας τις οδηγίες του φακέλου) ή φυτέψτε τα μοσχεύματα. Τοποθετήστε τις γλάστρες σε φωτεινό, προστατευμένο από τον παγετό σημείο και διατηρήστε την υγρασία.

Οι σπόροι δεν περιλαμβάνονται. Συμβουλή: Αγοράστε υψηλής ποιότητας σπόρους για καλύτερα αποτελέσματα!

3 Μεταφύτευση

Όταν τα σπορόφυτα σας είναι έτοιμα, μεταφυτέψτε τα με τις Botanian Pots άθικτες στον κήπο ή σε μεγαλύτερη γλάστρα - αυτό θα προστατεύσει τα ευαίσθητα ριζικά τους συστήματα. Μην ανησυχείτε, οι ρίζες θα διαπεράσουν τα τοιχώματα των βιοδιασπώμενων Pots. Καλύψτε με χώμα γλάστρας και ποτίστε γενναιάδωρα.

Δείτε το βίντεο στο YouTube



www.botanian.com

Δήλωση

Κατασκευάζεται με βάση βρύα σφάγνου

Ξηρά ύλη:	90% ± 5%
Οργανική ύλη:	96 έως 98%
τιμή pH:	5.0 (CaCl ₂)
Συστατικά:	βρύα σφάγνου 55% Ξυλοπολτός 45%

Αποθήκευση

Αποθηκεύστε το προϊόν σε ξηρό μέρος, αποφεύγοντας την άμεση έκθεση στο ηλιακό φως. Κλείστε ξανά τις συσκευασίες που έχουν ανοιχτεί. Τα θρεπτικά συστατικά αναφέρονται στον χρόνο κατασκευής και μπορεί να διαφέρουν λόγω της διάρκειας αποθήκευσης. Συνιστάται ανάλυση μετά από παρατεταμένη αποθήκευση.

Αποποίηση Ευθύνης

Δεν παρέχεται καμία εγγύηση ή δήλωση, ρητή ή σιωπηρή, σχετικά με τα αποτελέσματα από τη χρήση αυτού του προϊόντος. Η Jiffy Products BV δεν μπορεί να θεωρηθεί υπεύθυνη για τυχόν απώλειες, ζημιές ή τραυματισμούς που προκύπτουν από τη χρήση ή τον χειρισμό αυτού του προϊόντος. Η αποκλειστική αποζημίωση σε αυτήν την περίπτωση θα είναι η επιστροφή του ποσού αγοράς.

Κατασκευαστής

Jiffy Products International BV
P.O. Box 199
3330 AD Zwijndrecht
The Netherlands

Használati útmutató Botanian Grow Pots Tőzegmentes

A Botanian Pots gyorsabb és erősebb gyökérvékedést biztosít a műanyag cserepekkel szemben. Megkönnyítik az átültetést azért, hogy megelőzzék a gyökérvona zavart és csökkentik a hőmérséklet-ingadozásokat. Ezek a Botanian Pots környezetbarát alternatívát kínálnak a növénytermesztéshez.

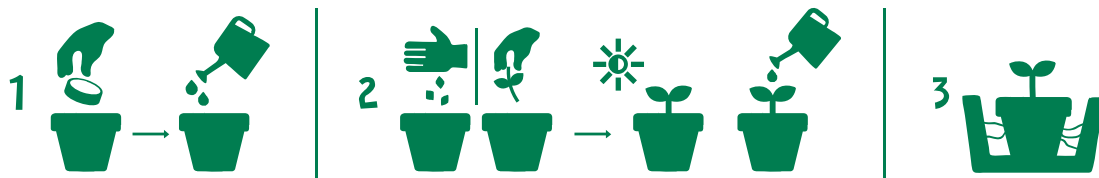
Minden kültéri és beltéri növényhez, beleértve a zöldségeket, fűszernövényeket és virágokat.

6 cm-es* kerek Botanian Grow Pots 15x csomag tőzegmentes	6 cm-es* kerek Botanian Grow Pots 30x csomag tőzegmentes	6 cm-es* négyzet alakú Botanian Grow Pots 10x csomag tőzegmentes	6 cm-es* négyzet alakú Botanian Grow Pots 20x csomag tőzegmentes
EAN: 8718734421573	EAN: 8718734421566	EAN: 8718734421597	EAN: 8718734421580
Cikkszám: 110157	Cikkszám: 110156	Cikkszám: 110159	Cikkszám: 110158

8 cm-es* kerek Botanian Grow Pots 8x csomag tőzegmentes	8 cm-es* kerek Botanian Grow Pots 16x csomag tőzegmentes	10 cm-es* kerek Botanian Grow Pots 6x csomag tőzegmentes
EAN: 8718734421610	EAN: 8718734421603	EAN: 8718734421627
Cikkszám: 110161	Cikkszám: 110160	Cikkszám: 110162

* Hozzávetőleges értékek. A hibák/módosítások kivételt képeznek.

Utasítás



1 Készítse elő a Botanian Pots-okat

Töltse meg a Botanian Pots-okat Botanian Quick Soil Mix-szel vagy ültetőfölddel. Helyezze őket egy tálcára a felesleges víz összegyűjtésére, majd alaposan öntözze meg, ügyelve arra, hogy a Pots oldala is nedves legyen, mielőtt magokat vagy dugványokat helyezne bele.

2 Adja hozzá a magokat vagy dugványokat

Vessen magokat (kövesse a csomagoláson található utasításokat), vagy helyezze el a dugványokat. Helyezze világos, fagymentes helyre, és tartsa nedvesen.

A magok nem tartozékok. Tipp: Vásároljon magas minőségű magokat a siker biztosítása érdekében!

3 Átültetés

Amikor a palánták készen állnak, ültesse át őket érintetlen Botanian Pots-okkal együtt a kertbe vagy egy nagyobb cserépbe - ez megvédi az érzékeny gyökérzetüket. Ne aggódjon, a gyökerek át fognak nőni a lebomló Pots falán. Fedje be ültetőfölddel, majd bőségesen öntözze meg.

Nézze meg a videót a YouTube-on



www.botanian.com

Nyilatkozat

Sphagnum moha alapú gyártás

Szárazanyag:	90% ± 5%
Szerves anyag:	96-98%
pH érték:	5,0 (CaCl ₂)
Összetevők:	Sphagnum moha 55% cellulóz 45%

Tárolás

Tárolja száraz helyen, kerülje a közvetlen napfényt. Az egyszer már felbontott csomagokat gondosan zárja vissza. A tápanyagtartalom a gyártás időpontjára vonatkozik, és a tárolási idő függvényében változhat. Hosszabb tárolás után javasolt elemzést végezni.

Felelősségi nyilatkozat

Semmilyen kifejezett vagy hallgatólagos garancia vagy kijelentés nem vonatkozik a termék használatából eredő eredményekre. A Jiffy Products BV nem vállal felelősséget a termék használatából vagy kezeléséből származó veszteségekért, károkért vagy sérülésekért. Az egyetlen igényérvényesítési lehetőség a vételár visszatérítése.

Gyártó

Jiffy Products International BV
P.O. Box 199
3330 AD Zwijndrecht
The Netherlands

Manuál Botanian Grow Pots Bez Rašeliny

Botanian Pots podporují rychlejší a silnější růst kořenů ve srovnání s plastovými květináči. Usnadňují přesazování tím, že zabráňují narušení kořenů a snižují výkyvy teplot v kořenové zóně. Tyto Botanian Pots představují ekologickou alternativu pro pěstování rostlin.

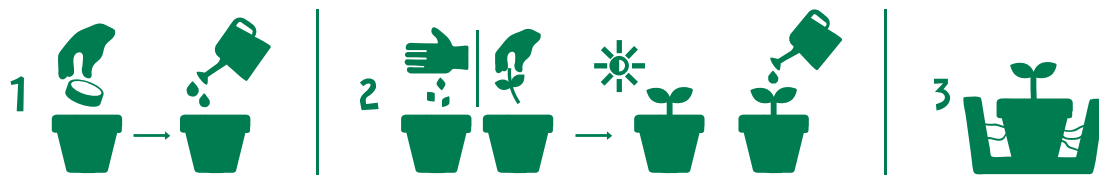
Pro všechny venkovní a pokojové rostliny, včetně zeleniny, bylinek a květin.

6 cm* kulaté Botanian Grow Pots 15x balení bez rašeliny	6 cm* kulaté Botanian Grow Pots 30x balení bez rašeliny	6 cm* čtvercové Botanian Grow Pots 10x balení bez rašeliny	6 cm* čtvercové Botanian Grow Pots 20x balení bez rašeliny
EAN: 8718734421573	EAN: 8718734421566	EAN: 8718734421597	EAN: 8718734421580
Číslo výrobku: 110157	Číslo výrobku: 110156	Číslo výrobku: 110159	Číslo artiklu: 110158

8 cm* kulaté květináče Botanian Grow Pots 8x balení bez rašeliny	8 cm* kulaté květináče Botanian Grow Pots 16x balení bez rašeliny	10 cm* kulaté Botanian Grow Pots 6x balení bez rašeliny
EAN: 8718734421610	EAN: 8718734421603	EAN: 8718734421627
Číslo výrobku: 110161	Číslo artiklu: 110160	Číslo výrobku: 110162

* Přibližné hodnoty. Chyby/změny vyhrazeny.

Pokyny



1 Připravte květináče Botanian

Naplněte květináče Botanian substrátem Botanian Quick Soil Mix nebo jiným substrátem. Umístěte květináče do misky pro zachycení přebytečné vody a důkladně je zalijte, přičemž se ujistěte, že boky květináčů jsou vlhké před přidáním semen nebo řízků.

2 Přidání semen nebo řízků

Zasejte semena (podle pokynů na obalu) nebo zasadte řízky. Umístěte květináče na světlé, mrazuvzdorné místo a udržujte substrát vlhký.

Semena nejsou součástí balení. Tip: Kupujte semena vysoké kvality, abyste zajistili úspěch!

3 Přesazování

Jakmile jsou sazenice připraveny, přesadte je i s květináči Botanian přímo do zahrady nebo větší nádoby - tím ochráníte jejich citlivý kořenový systém. Nemusíte se obávat, kořeny prorostou stěnami biologicky rozložitelných květináčů. Zakryjte substrátem a důkladně zalijte.

Podívejte se na video na YouTube



www.botanian.com

Prohlášení

Vyrobeno na bázi sphagnum mechu

Sušina:	90 % ± 5 %
Organická hmota:	96 až 98 %
Hodnota pH:	5,0 (CaCl ₂)
Složky:	Sphagnum mech 55% celulóza 45%

Skladování

Skladujte na suchém místě a vyhněte se přímému slunečnímu záření. Otevřená balení po použití znovu uzavřete. Obsah živin odpovídá době výroby a může se lišit v závislosti na délce skladování. Po delším skladování proveďte analýzu.

Prohlášení

Nejsou poskytovány žádné záruky ani ujištění, ať už výslovné nebo předpokládané, ohledně výsledků dosažených při použití tohoto produktu. Společnost Jiffy Products BV nenesе odpovědnost za jakékoli ztráty, škody nebo zranění způsobené použitím nebo manipulací s tímto produktem. Jediným nápravným prostředkem v tomto případě je vrácení kupní ceny.

Výrobce

Jiffy Products International BV
P.O. Box 199
3330 AD Zwijndrecht
The Netherlands

Bruksanvisning för Botanian Grow Pots Torvfri

Botanian Pots främjar snabbare och starkare rotutveckling jämfört med plastkrukor. De gör omplantering enklare genom att förhindra att rötterna störs och genom att minska temperaturförändringar i rotzonen. Dessa Botanian Pots erbjuder ett miljövänligt alternativ för att odla växter.

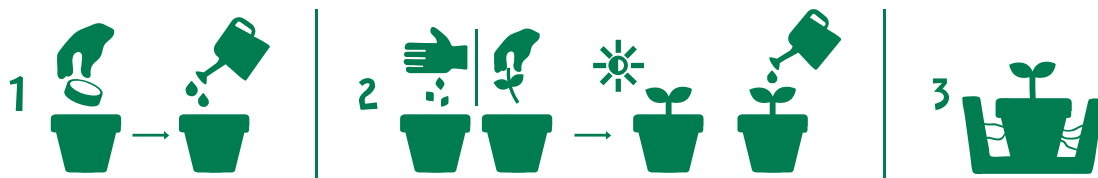
För alla utomhus- och inomhusväxter, inklusive grönsaker, örter och blommor.

6 cm* runda Botanian Grow Pots 15x förpackning torvfri	6 cm* runda Botanian Grow Pots 30x förpackning torvfri	6 cm* fyrkantiga Botanian Grow Pots 10x förp	6 cm* fyrkantiga Botanian Grow Pots 20x förpackning torvfri
EAN: 8718734421573	EAN: 8718734421566	torvfri	EAN: 8718734421580
Artikelnummer: 110157	Artikelnummer: 110156	EAN: 8718734421597	Artikelnummer: 110158
		Artikelnummer: 110159	

8 cm* runda Botanian Grow Pots 8x förpackning torvfri	8 cm* runda Botanian Grow Pots 16x förpackning torvfri	10 cm* runda Botanian Grow Pots 6x förpackning torvfri
EAN: 8718734421610	EAN: 8718734421603	EAN: 8718734421627
Artikelnummer: 110161	Artikelnummer: 110160	Artikelnummer: 110162

* Ungefärliga värden. Undantag för fel/ändringar.

Instruktioner



1 Förbered dina Botanian Pots

Fyll Botanian Pots med Botanian Quick Soil Mix eller planteringsjord. Placera krukorna på en bricka för att samla upp överflödigt vatten, och vattna sedan noggrant. Se till att krukornas sidor är fuktiga innan du sår frön eller planterar sticklingar.

2 Lägg till frön eller sticklingar

Så frön (följ anvisningarna på fröpåsen) eller plantera sticklingar. Placera krukorna på en ljus, frostfri plats och håll jorden fuktig.

Frön ingår ej. Tips: Köp högkvalitativa frön för att säkerställa framgång!

3 Omplantering

När dina plantor är redo, plantera dem med Botanian Pots intakta direkt i trädgården eller i en större kruka - detta skyddar deras känsliga rotsystem. Oroa dig inte, rötterna kommer att växa genom väggarna på de biologiskt nedbrytbara krukorna. Täck med planteringsjord och vattna sedan rikligt.

Se videon på YouTube



www.botanian.com

Förklaring

Tillverkad baserat på sphagnummossa

Torrsubstans:	90 % ± 5 %
Organiskt material:	96 till 98 %
pH-värde:	5,0 (CaCl ₂)
Beståndsdelar:	Sphagnummossa 55% Trämassa 45%

Förvaring

Förvara på en torr plats och undvik direkt solljus. Återslut öppnade förpackningar. Näringsinnehållet avser tillverkningsstidpunkten och kan variera beroende på lagringstidens längd. Analysera efter långvarig lagring.

Disclaimer

Ingen garanti eller representation ges, varken uttryckligen eller underförstått, angående resultat som kan erhållas genom användning av denna produkt. Jiffy Products BV kan inte hållas ansvarigt för eventuella förluster, skador eller personskador som uppstår vid användning eller hantering av denna produkt. Den enda ersättningen för detta är en återbetalning av köpesumman.

Tillverkare

Jiffy Products International BV
P.O. Box 199
3330 AD Zwijndrecht
The Netherlands

Manual Botanian Grow Pots Bebas Gambut

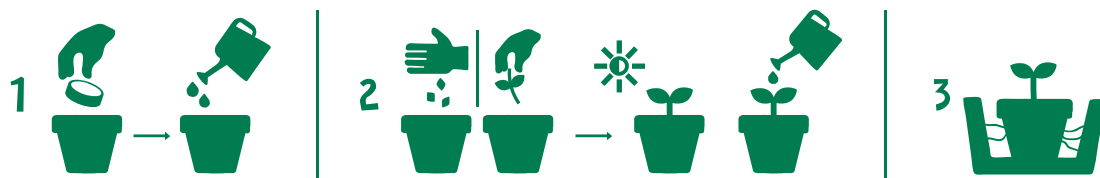
Botanian Pots menggalakkan pertumbuhan akar yang lebih cepat dan lebih kuat berbanding dengan pasu plastik. Ia memudahkan pemindahan dengan mengelakkan gangguan pada akar dan mengurangkan perubahan suhu di zon akar. Botanian Pots ini menyediakan alternatif mesra alam untuk menanam tanaman.

Untuk semua tanaman luar dan dalam rumah, termasuk sayur-sayuran, herba, dan bunga.

6 cm* Botanian Grow Pots berbentuk bulat 15x pek bebas gambut	6 cm* Botanian Grow Pots berbentuk bulat 30x pek bebas gambut	6 cm* persegi Botanian Grow Pots 10x pek bebas gambut	6 cm* persegi Botanian Grow Pots 20x pek bebas gambut
EAN: 8718734421573	EAN: 8718734421566	EAN: 8718734421597	EAN: 8718734421580
Nombor artikel: 110157	Nombor artikel: 110156	Nombor artikel: 110159	Nombor artikel: 110158
8 cm* Botanian Grow Pots berbentuk bulat 8x pek bebas gambut	8 cm* Botanian Grow Pots berbentuk bulat 16x pek bebas gambut	10 cm* Botanian Grow Pots berbentuk bulat 6x pek bebas gambut	
EAN: 8718734421610	EAN: 8718734421603	EAN: 8718734421627	
Nombor artikel: 110161	Nombor artikel: 110160	Nombor artikel: 110162	

* Anggaran nilai. Ralat/perubahan dikecualikan.

Arahan



1 Sediakan Botanian Pots Anda

Isi Botanian Pots dengan Botanian Quick Soil Mix atau tanah pasu. Letakkan di atas dulang untuk menampung lebihan air, kemudian sirami dengan banyak, pastikan sisi Botanian Pots lembap sebelum menambah benih atau keratan.

2 Tambah Benih atau Keratan

Tabur benih (mengikut arahan pada paket) atau tanam keratan. Letakkan di tempat yang terang, bebas fros, dan pastikan tanah kekal lembap.

Benih tidak disertakan. Tip: Beli benih berkualiti tinggi untuk memastikan kejayaan!

3 Pindah Tanam

Apabila anak benih anda sudah sedia, pindahkan bersama Botanian Pots yang masih utuh ke taman atau bekas - ini akan melindungi sistem akar yang sensitif. Jangan risau, akar akan menembusi dinding Botanian Pots yang boleh terbiodegradasi. Tutup dengan tanah pasu, kemudian sirami dengan banyak.

Tonton video di YouTube



www.botanian.com

Pernyataan

Dihasilkan berasaskan lumut sphagnum

Bahan kering:	90% ± 5%
Bahan organik:	96 hingga 98%
Nilai pH:	5.0 (CaCl ₂)
Juzuk:	Sphagnum lumut 55% Serbuk kayu 45%

Penyimpanan

Simpan di tempat yang kering dan elakkan daripada cahaya matahari langsung. Tutup semula pek yang telah dibuka. Kandungan nutrien merujuk kepada masa pengeluaran dan boleh berubah mengikut tempoh penyimpanan. Lakukan analisis selepas penyimpanan yang lama.

Penafian

Tiada jaminan atau representasi dibuat, secara nyata atau tersirat, mengenai hasil yang diperoleh daripada penggunaan produk ini. Jiffy Products BV tidak boleh dipertanggungjawabkan atas sebarang kerugian, kerosakan, atau kecederaan akibat penggunaan atau pengendalian produk ini. Remedi eksklusif untuk ini adalah pemulangan harga pembelian.

Pengilang

Jiffy Products International BV
P.O. Box 199
3330 AD Zwijndrecht
The Netherlands

РЪКОВОДСТВО Botanian Grow Pots без торф

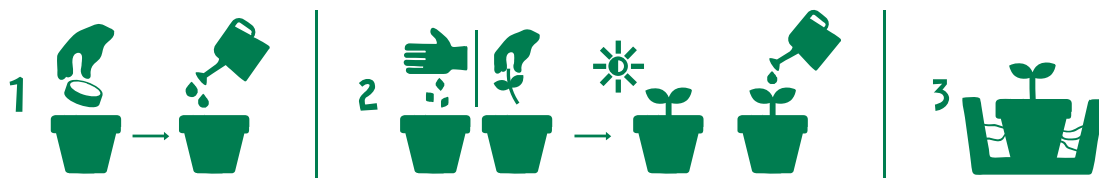
Botanian Pots насърчават по-бърз и по-силен растеж на корените в сравнение с пластмасовите саксии. Те улесняват пресаждането, като предотвратяват нарушаването на корените и намаляват температурните колебания в кореновата зона. Тези Botanian Pots предлагат екологична алтернатива за отглеждане на растения.

Подходящо за всички външни и вътрешни растения, включително зеленчуци, билки и цветя.

6 см* кръгли Botanian Grow Pots 15x опаковка без торф	6 см* кръгли Botanian Grow Pots 30x опаковка без торф	6 см* квадратни Botanian Grow Pots 10x опаковка без торф	6 см* квадратни Botanian Grow Pots 20x опаковка без торф
EAN: 8718734421573	EAN: 8718734421566	EAN: 8718734421597	EAN: 8718734421580
Артикулен номер: 110157	Артикулен номер: 110156	Артикулен номер: 110159	Артикулен номер: 110158
8 см* кръгли Botanian Grow Pots 8x опаковка без торф	8 см* кръгли Botanian Grow Pots 16x опаковка без торф	10 см* кръгли Botanian Grow Pots 6x опаковка без торф	
EAN: 8718734421610	EAN: 8718734421603	EAN: 8718734421627	
Артикулен номер: 110161	Артикулен номер: 110160	Артикулен номер: 110162	

Приблизителни стойности. Възможни са грешки/промени.

Инструкции



1 Подгответе вашите Botanian Pots

Напълнете Botanian Pots с Botanian Quick Soil Mix или почва за саксии. Поставете ги в тава, за да съберете излишната вода, след което полейте обилно, като се уверите, че стените на саксии са влажни, преди да добавите семена или резници.

2 Добавете семена или резници

Посейте семена (следвайки инструкциите на опаковката) или засадете резници. Поставете на светло място, защитено от замръзване, и поддържайте почвата влажна.

Семената не са включени. Съвет: Закупете висококачествени семена, за да гарантирате успех!

3 Пресаждане

Когато разсадът е готов, пресадете го заедно с Botanian Pots директно в градината или в контейнер - това ще защити чувствителната коренова система. Не се тревожете, корените ще проникнат през стените на биоразградимите саксии. Покрийте с почва за саксии, след което полейте обилно.

Гледайте видеоклипа в YouTube



www.botanian.com

Декларация

Произведен на базата на мъх сфагнум

Сухо вещество:	90% ± 5%
Органична материя:	96 до 98%
pH стойност:	5,0 (CaCl ₂)
Съставки:	мъх сфагнум 55% Дървесна маса 45%

Съхранение

Съхранявайте на сухо място, като избягвате пряка слънчева светлина. Затваряйте повторно отворените опаковки. Съдържанието на хранителни вещества отразява момента на производство и може да се променя в зависимост от продължителността на съхранението. Анализирайте продукта след продължително съхранение.

Отказ от отговорност

Не се предоставя гаранция или изявление, изрично или подразбиращо се, относно резултатите, които могат да бъдат постигнати при използването на този продукт. Jiffy Products BV не носи отговорност за каквито и да било загуби, щети или наранявания, възникнали при употребата или боравенето с този продукт. Единственото обезщетение в този случай е възстановяване на покупната цена.

Производител

Jiffy Products International BV
P.O. Box 199
3330 AD Zwijndrecht
The Netherlands

Brugsanvisning Botanian Grow Pots Tørvefri

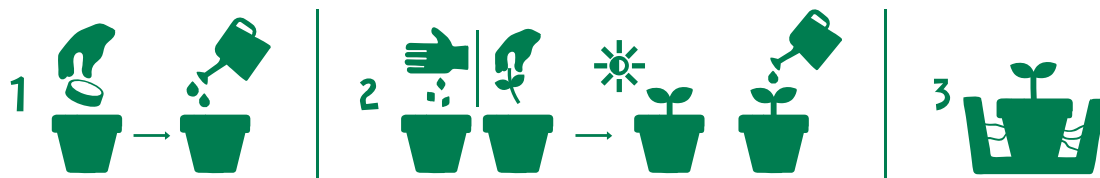
Botanian Pots fremmer hurtigere og stærkere rodvækst sammenlignet med plastikpotter. De gør omplantning lettere ved at forhindre rodforstyrrelser og reducere temperaturændringer i rodzonen. Disse Botanian Pots tilbyder et miljøvenligt alternativ til dyrkning af planter.

Velegnet til alle udendørs og indendørs planter, inklusive grøntsager, urter og blomster.

6 cm* rund Botanian Grow Pots 15x pakke tørvefri	6 cm* rund Botanian Grow Pots 30x pakke tørvefri	6 cm* firkantet Botanian Grow Pots 10x pakke tørvefri	6 cm* firkantet Botanian Grow Pots 20x pakke tørvefri
EAN: 8718734421573	EAN: 8718734421566	EAN: 8718734421597	EAN: 8718734421580
Artikelnummer: 110157	Artikelnummer: 110156	Artikelnummer: 110159	Artikelnummer: 110158
8 cm* rund Botanian Grow Pots 8x pakke tørvefri	8 cm* rund Botanian Grow Pots 16x pakke tørvefri	10 cm* rund Botanian Grow Pots 6x pakke tørvefri	
EAN: 8718734421610	EAN: 8718734421603	EAN: 8718734421627	
Artikelnummer: 110161	Artikelnummer: 110160	Artikelnummer: 110162	

* Omtrentlige værdier. Der tages forbehold for fejl/ændringer.

Instruktioner



1 Forbered dine Botanian Pots

Fyld Botanian Pots med Botanian Quick Soil Mix eller pottemuld. Placer dem i en bakke for at opsamle overskydende vand, og vand grundigt, så siderne af potterne er fugtige, før du tilføjer frø eller stiklinger.

2 Tilføj frø eller stiklinger

Så frø (følg anvisningerne på pakken) eller plant stiklinger. Placer et lyst, frostfrit sted, og hold jorden fugtig.

Frø medfølger ikke. Tip: Køb frø af høj kvalitet for at sikre succes!

3 Omplantning

Når dine frøplanter er klar, omplant dem med Botanian Pots intakte i haven eller en beholder - dette beskytter deres sarte rodsystemer. Bare rolig, rødderne vil vokse gennem væggene på de biologisk nedbrydelige potter. Dæk med pottemuld, og vand derefter rigeligt.

Se videoen på YouTube



www.botanian.com

Deklaration

Fremstillet på basis af spagnummos

Tørstof:	90 % ± 5 %
Organisk stof:	96 til 98 %
pH-værdi:	5,0 (CaCl ₂)
Bestanddele:	Sphagnum mos 55% Træmasse 45%

Opbevaring

Opbevares et tørt sted og undgå direkte sollys. Luk åbne pakker tæt igen. Næringsindholdet refererer til produktionstidspunktet og kan variere afhængigt af opbevaringens varighed. Analyser produktet efter længere tids opbevaring.

Ansvarsfraskrivelse

Der gives ingen garanti eller erklæring, hverken udtrykt eller underforstået, om resultatet ved brug af dette produkt. Jiffy Products BV kan ikke holdes ansvarlig for tab, skader eller personskader som følge af brug eller håndtering af dette produkt. Den eneste løsning i tilfælde af problemer er refundering af købsprisen.

Producent

Jiffy Products International BV
P.O. Box 199
3330 AD Zwijndrecht
The Netherlands

Bruksanvisning Botanian Grow Pots Torvfri

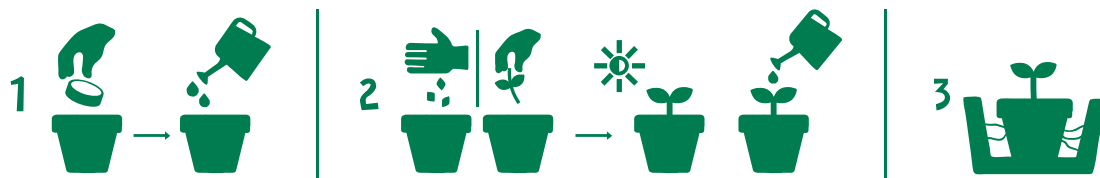
Botanian Pots fremmer raskere og sterkere rotvekst sammenlignet med plastpotter. De gjør omplanting enklere ved å forhindre rotforstyrrelser og redusere temperatursvingninger i rotsonen. Disse Botanian Pots er et miljøvennlig alternativ for dyrking av planter.

For alle utendørs- og innendørsplanter, inkludert grønnsaker, urter og blomster.

6 cm* runde Botanian Grow Pots 15x pakke torvfri	6 cm* runde Botanian Grow Pots 30x pakke torvfri	6 cm* firkantede Botanian Grow Pots 10x pakke torvfri	6 cm* firkantede Botanian Grow Pots 20x pakke torvfri
EAN: 8718734421573	EAN: 8718734421566	EAN: 8718734421597	EAN: 8718734421580
Artikkelnummer: 110157	Artikkelnummer: 110156	Artikkelnummer: 110159	Artikkelnummer: 110158
8 cm* runde Botanian Grow Pots 8x pakke torvfri	8 cm* runde Botanian Grow Pots 16x pakke torvfri	10 cm* runde Botanian Grow Pots 6x pakke torvfri	
EAN: 8718734421610	EAN: 8718734421603	EAN: 8718734421627	
Artikkelnummer: 110161	Artikkelnummer: 110160	Artikkelnummer: 110162	

* Omtrentlig verdi. Feil/Endringer forbeholdt.

Instruksjoner



1 Forbered dine Botanian Pots

Fyll Botanian Pots med Botanian Quick Soil Mix eller plantejord. Plasser dem i et brett for å fange opp overflødig vann, og vann grundig. Sørg for at sidene av pottene er fuktige før du sår frø eller planter stiklinger.

2 Tilsett frø eller stiklinger

Så frø (følg instruksjonene på frøpakken) eller plant stiklinger. Plasser på et lyst, frostfritt sted og hold jorden fuktig. Frø er ikke inkludert. Tips: Kjøp frø av høy kvalitet for å sikre gode resultater!

3 Omplanting

Når spirene dine er klare, omplantes de med Botanian Pots intakt direkte i hagen eller en beholder - dette beskytter deres sensitive rotsystem. Ikke bekymre deg, røttene vil vokse gjennom veggene på de biologisk nedbrytbare pottene. Dekk med plantejord og vann rikelig.

Se videoen på YouTube



www.botanian.com

Erklæring

Produsert basert på sphagnummose

Tørrstoff:	90 % ± 5 %
Organisk materiale:	96 til 98 %
pH-verdi:	5,0 (CaCl ₂)
Bestanddele:	Sphagnummose 55 % Tremasse 45 %

Lagring

Oppbevares på et tørt sted, unngå direkte sollys. Lukk åpne pakker godt igjen. Næringsinnholdet gjelder ved produksjonstidspunktet og kan variere avhengig av lagringstidens lengde. Analyser produktet etter lang tids lagring.

Ansvarsfraskrivelse

Det gis ingen garanti eller representasjon, verken uttrykt eller underforstått, om resultatet av bruken av dette produktet. Jiffy Products BV kan ikke holdes ansvarlig for eventuelle tap, skader eller personskader som følge av bruk eller håndtering av dette produktet. Den eksklusive løsningen for dette skal være tilbakebetaling av kjøpesummen.

Produsent

Jiffy Products International BV
P.O. Box 199
3330 AD Zwijndrecht
The Netherlands

Käyttöohjeet Botanian Grow Pots Turpeeton

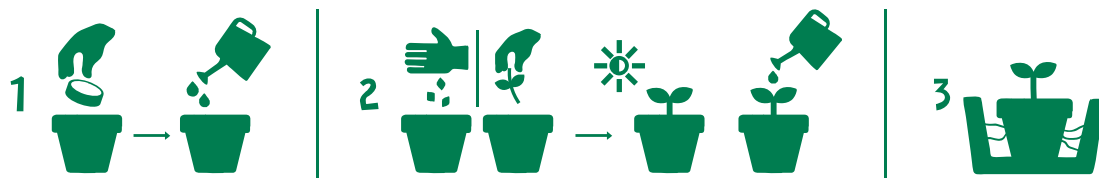
Botanian Pots edistävät nopeampaa ja vahvempaa juurten kasvua verrattuna muoviruukkuihin. Ne helpottavat uudelleenistutusta estämällä juuriston häiriintymistä ja vähentämällä juurialueen lämpötilan vaihteluita. Nämä Botanian Pots -ruukut tarjoavat ympäristöystävällisen vaihtoehdon kasvien kasvatukseen.

Sopii kaikille ulko- ja sisäkasveille, mukaan lukien vihannekset, yrtit ja kukat.

6 cm* pyöreät Botanian Grow Pots 15x pakkaus turpeeton	6 cm* pyöreät Botanian Grow Pots 30x pakkaus turpeeton	6 cm* neliönmuotoiset Botanian Grow Pots 10x pakkaus turpeeton	6 cm* neliönmuotoiset Botanian Grow Pots 20x pakkaus turpeeton
EAN: 8718734421573	EAN: 8718734421566	EAN: 8718734421597	EAN: 8718734421580
Artikkelinumero: 110157	Artikkelinumero: 110156	Artikkelinumero: 110159	Artikkelinumero: 110158
8 cm* pyöreät Botanian Grow Pots 8x pakkaus turpeeton	8 cm* pyöreät Botanian Grow Pots 16x pakkaus turpeeton	10 cm* pyöreät Botanian Grow Pots 6x pakkaus turpeeton	
EAN: 8718734421610	EAN: 8718734421603	EAN: 8718734421627	
Artikkelinumero: 110161	Artikkelinumero: 110160	Artikkelinumero: 110162	

* Likimääräiset arvot. Virheitä/muutoksia lukuun ottamatta.

Ohjeet



1 Valmistele Botanian Pots

Täytä Botanian Pots Botanian Quick Soil Mix -kasvualustalla tai muulla ruukkumullalla. Aseta ne tarjottimelle, jotta ylimääräinen vesi pääsee valumaan pois, ja kastelut huolellisesti varmistaen, että ruukkien sivut ovat kosteat ennen siementen tai pistokkaiden lisäämistä.

2 Lisää siemenet tai pistokkaat

Kylvä siemenet (noudata pakkauksen ohjeita) tai istuta pistokkaat. Aseta kirkaaseen, pakkaselta suojattuun paikkaan ja pidä kosteat.

Siemenet eivät ole mukana. Vinkki: Hanki korkealaatuisia siemeniä varmistaaksesi onnistumisen!

3 Uudelleenistutus

Kun taimet ovat valmiita, istuta ne Botanian Pots -ruukkujen kanssa suoraan puutarhaan tai ruukkuun - tämä suojaa niiden herkkiä juuristoja. Älä huoli, juuret kasvavat läpi biohajoavien ruukkien seinistä. Peitä mullalla ja kastele runsaasti.

Katso video YouTubesta



www.botanian.com

Ilmoitus

Valmistettu sphagnum sammaleen pohjalta

Kuiva aine: 90 % ± 5 %

Orgaaninen aine: 96-98 %

pH-arvo: 5,0 (CaCl₂)

Ainesosat: Sphagnum sammal 55%
Puumassa 45 %

Säilytys

Säilytä kuivassa paikassa ja vältä suoraa auringonvaloa. Sulje avatun pakkauksen suu tiiviisti. Ravinteiden pitoisuudet viittaavat valmistushetkeen ja voivat vaihdella säilytyksen keston mukaan. Analysoi sisältö pitkäaikaisen säilytyksen jälkeen.

Vastuuvapauslauseke

Mitään takuuta tai väittämää, suoraa tai epäsuoraa, ei anneta tämän tuotteen käytöstä saavutettavista tuloksista. Jiffy Products BV ei ole vastuussa mistään tämän tuotteen käytöstä tai käsittelystä aiheutuvista menetyksistä, vahingoista tai loukkaantumisista. Ainoa hyvitys tässä tapauksessa on ostohinnan palautus.

Valmistaja

Jiffy Products International BV
P.O. Box 199
3330 AD Zwijndrecht
The Netherlands

Упутство за употребу Botanian Grow Pots без тресета

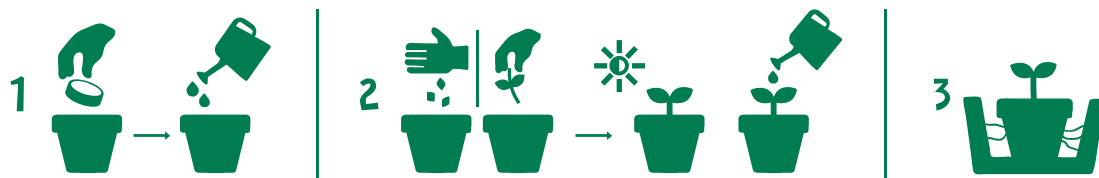
Botanian Pots подстичу бржи и јачи раст корена у поређењу са пластичним саксијама. Они олакшавају пресађивање спречавањем ометања корена и смањењем промена температуре у зони корена. Ове Botanian саксије пружају еколошки прихватљиву алтернативу за узгој биљака.

За све спољашње и унутрашње биљке, укључујући поврће, зачине и цвеће.

6 см* округле Botanian Grow Pots 15x пак без тресета	6 см* округле Botanian Grow Pots 30x пак без тресета	6 см* квадратне Botanian Grow Pots 10x пак без тресета	6 см* квадратне Botanian Grow Pots 20x пак без тресета
EAN: 8718734421573	EAN: 8718734421566	EAN: 8718734421597	EAN: 8718734421580
Број артикла: 110157	Број артикла: 110156	Број артикла: 110159	Број артикла: 110158
8 см* округле Botanian Grow Pots 8x пак без тресета	8 см* округле Botanian Grow Pots 16x пак без тресета	10 см* округле Botanian Grow Pots 6x пак без тресета	
EAN: 8718734421610	EAN: 8718734421603	EAN: 8718734421627	
Број артикла: 110161	Број артикла: 110160	Број артикла: 110162	

* Приближне вредности. Грешке/промене су могуће.

Упутство



1. Припрема ваших Botanian саксија

Напуните Botanian саксије са Botanian Quick Soil Mix или земљиштем за саксије. Поставите их на подметач да ухватите сувишну воду, а затим обилно залијте, уверите се да су странице саксија влажне пре него што додате семе или резнице.

2. Додавање семена или резница

Посејте семе (пратећи упутства на паковању) или посадите резнице. Поставите на светло, безмразно место и држите влажно.

Семе није укључено. Савет: Купите висококвалитетно семе како бисте осигурали успех!

3. Пресађивање

Када ваше саднице буду спремне, пресадите их са Botanian саксијама нетакнутим у башту или саксију - ово ће заштитити њихове осетљиве коренске системе. Не брините, корени ће прорасти кроз зидове биодерадивних саксија. Покријте земљом за саксије, а затим обилно залијте.

Погледајте видео на YouTube-у



www.botanian.com

Декларација

Произведено на бази маховине спхагнум

сува материја:	90% ± 5%
органска материја:	96 до 98%
pH вредност:	5,0 (ЦаЦп2)
Састојци:	Сфагнум маховина 55% дрвена маса 45%

Складиштење

Чувајте на сувом месту и избегавајте директну сунчеву светлост. Поново затворите отворене пакете. Садржај хранљивих материја односи се на време производње и може варирати у зависности од трајања складиштења. Извршите анализу након дужег периода складиштења.

Одрицање од одговорности

Не даје се никаква гаранција или изјава, било изричита или подразумевана, у погледу резултата који се могу постићи употребом овог производа. Jiffy Products BV не може бити одговоран за било какве губитке, штету или повреде настале употребом или руковањем овим производом. Једини ексклузивни лек је повраћај куповне цене.

Произвођач

Jiffy Products International BV
P.O. Box 199
3330 AD Zwijndrecht
The Netherlands

Priručnik Botanian Grow Pots Bez Treseta

Botanian Pots potiču brži i jači rast korijena u usporedbi s plastičnim posudama. Olakšavaju presađivanje sprječavajući ometanje korijena i smanjujući temperaturne promjene u zoni korijena. Ove Botanian Pots predstavljaju ekološki prihvatljivu alternativu za uzgoj biljaka.

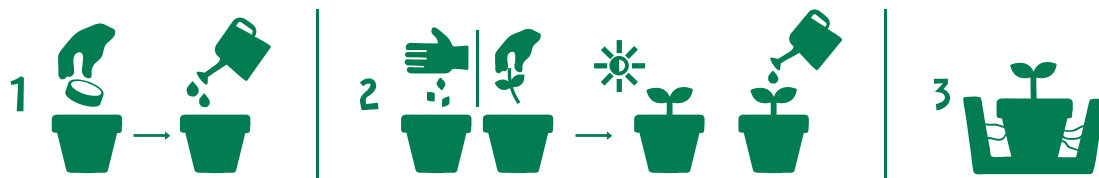
Za sve vanjske i unutarnje biljke, uključujući povrće, začinsko bilje i cvijeće.

6 cm* okrugle Botanian Grow Pots 15x pakiranje bez treseta	6 cm* okrugle Botanian Grow Pots 30x pakiranje bez treseta	6 cm* četvrtaste Botanian Grow Pots 10x pakiranje bez treseta	6 cm* četvrtaste Botanian Grow Pots 20x pakiranje bez treseta
EAN: 8718734421573	EAN: 8718734421566	EAN: 8718734421597	EAN: 8718734421580
Broj artikla: 110157	Broj artikla: 110156	Broj artikla: 110159	Broj artikla: 110158

8 cm* okrugle Botanian Grow Pots 8x pakiranje bez treseta	8 cm* okrugle Botanian Grow Pots 16x pakiranje bez treseta	10 cm* okrugle Botanian Grow Pots 6x pakiranje bez treseta
EAN: 8718734421610	EAN: 8718734421603	EAN: 8718734421627
Broj artikla: 110161	Broj artikla: 110160	Broj artikla: 110162

* Za sve vanjske i unutarnje biljke, uključujući povrće, začinsko bilje i cvijeće.

Upute



1 Pripremite Botanian Pots

Napunite Botanian Pots Botanian Quick Soil Mix-om ili supstratom za sadnju. Postavite ih u ladicu kako biste uhvatili višak vode, zatim obilno zalijte, pazite da su stranice posuda vlažne prije dodavanja sjemena ili reznica.

2 Dodajte sjeme ili reznice

Posijte sjeme (prateći upute na pakiranju) ili posadite reznice. Postavite na svijetlo mjesto bez mraza i održavajte vlagu.

Sjeme nije uključeno. Savjet: Kupite visokokvalitetno sjeme kako biste osigurali uspjeh!

3 Presadite

Kada su vaše sadnice spremne, presadite ih zajedno s Botanian Pots izravno u vrt ili veću posudu - to će zaštititi njihov osjetljivi korijenski sustav. Ne brinite, korijenje će prirodno prodrijeti kroz stijenke biorazgradivih posuda. Prekrijte supstratom, zatim obilno zalijte.

Pogledajte video na YouTubeu



www.botanian.com

Deklaracija

Proizvedeno na bazi mahovine sphagnum

Suha tvar: 90% ± 5%

Organska tvar: 96 do 98%

pH vrijednost: 5,0 (CaCl₂)

Sastavnice: Sphagnum mahovina 55%
Drvena celuloza 45%

Skladištenje

Čuvajte na suhom mjestu i izbjegavajte izravnu sunčevu svjetlost. Ponovno zatvorite otvorene pakete. Sadržaj hranjivih tvari odnosi se na vrijeme proizvodnje i može varirati ovisno o duljini skladištenja. Analizirajte nakon duljeg skladištenja.

Odricanje odgovornosti

Ne daje se nikakvo jamstvo ili izjava, izričita ili implicirana, u vezi s rezultatima koji se mogu postići upotrebom ovog proizvoda. Jiffy Products BV ne može se smatrati odgovornim za bilo kakve gubitke, štete ili ozljede nastale uporabom ili rukovanjem ovim proizvodom. Isključivi lijek za ovo je povrat kupovne cijene.

Proizvođač

Jiffy Products International BV
P.O. Box 199
3330 AD Zwijndrecht
The Netherlands

Príručka Botanian Grow Pots bez rašeliny

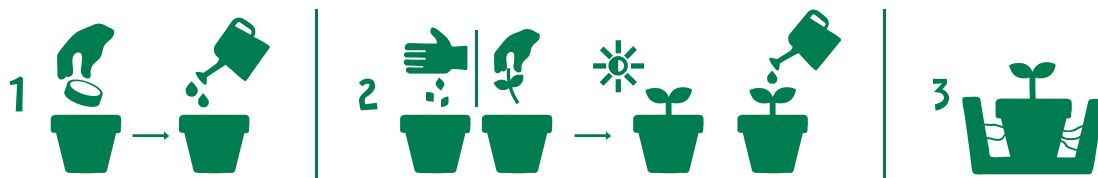
Botanian Pots podporujú rýchlejší a silnejší rast koreňov v porovnaní s plastovými kvetináčmi. Uľahčujú presádzanie tým, že zabráňujú narušeniu koreňov a znižujú výkyvy teploty v koreňovej zóne. Tieto Botanian Pots predstavujú ekologickú alternatívu na pestovanie rastlín.

Pre všetky vonkajšie a izbové rastliny vrátane zeleniny, bylín a kvetov.

6 cm* okrúhle Botanian Grow Pots 15x pack bez rašeliny	6 cm* okrúhle Botanian Grow Pots 30x pack bez rašeliny	6 cm* štvorcové Botanian Grow Pots 10x pack bez rašeliny	6 cm* štvorcové Botanian Grow Pots 20x pack bez rašeliny
EAN: 8718734421573	EAN: 8718734421566	EAN: 8718734421597	EAN: 8718734421580
Číslo artiklu: 110157	Číslo artiklu: 110156	Číslo artiklu: 110159	Číslo artiklu: 110158
8 cm* okrúhle Botanian Grow Pots 8x pack bez rašeliny	8 cm* okrúhle Botanian Grow Pots 16x pack bez rašeliny	10 cm* okrúhle Botanian Grow Pots 6x pack bez rašeliny	
EAN: 8718734421610	EAN: 8718734421603	EAN: 8718734421627	
Číslo artiklu: 110161	Číslo artiklu: 110160	Číslo artiklu: 110162	

* Približné hodnoty. Chyby/zmeny vyhradené.

Pokyny



1 Pripravte Botanian Pots

Naplňte Botanian Pots substrátom Botanian Quick Soil Mix alebo inou zeminou na pestovanie. Položte ich do misky na zachytenie prebytočnej vody, potom dôkladne polejte. Pred pridaním semien alebo odrezkov sa uistite, že steny kvetináčov sú vlhké.

2 Pridajte semená alebo odrezky

Vysadte semená (podľa pokynov na obale) alebo zasadte odrezky. Umiestnite na svetlé, nemrznúce miesto a udržiavajte vlhkosť.

Semená nie sú súčasťou balenia. Tip: Zakúpte si kvalitné semená, aby ste zvýšili šancu na úspech!

3 Presádzanie

Keď sú sadenice pripravené, presadzte ich spolu s Botanian Pots priamo do záhrady alebo nádoby - tým ochránite ich citlivý koreňový systém. Nemusíte sa obávať, korene prerastú cez steny biologicky rozložiteľných kvetináčov. Zakryte zeminou a výdatne polejte.

Pozrite si video na YouTube



www.botanian.com

Vyhlásenie

Vyrobené na báze sphagnum machu

Sušina:	90 % ± 5 %
Organické látky:	96 až 98 %
Hodnota pH:	5,0 (CaCl ₂)
Zložky:	Sphagnum mach 55% Drevná buničina 45%

Skladovanie

Skladujte na suchom mieste a vyhýbajte sa priamemu slnečnému žiareniu. Otvorené balenia znovu pevne uzatvorte. Obsah živín zodpovedá času výroby a môže sa meniť v závislosti od dĺžky skladovania. Po dlhodobom skladovaní vykonajte analýzu.

Vyhlásenie

Žiadna záruka ani vyjadrenie, či už výslovné alebo implicitné, nie je poskytnuté ohľadom výsledkov dosiahnutých používaním tohto produktu. Spoločnosť Jiffy Products BV nenesie zodpovednosť za akékoľvek straty, škody alebo zranenia vyplývajúce z používania alebo manipulácie s týmto produktom. Jedinou náhradou v tomto prípade bude vrátenie kúpnej ceny.

Výrobca

Jiffy Products International BV
P.O. Box 199
3330 AD Zwijndrecht
The Netherlands

Priručnik Botanian Grow Pots Bez Treseta

Botanian Pots potiču brži i jači rast korijena u poređenju s plastičnim saksijama. Olakšavaju presađivanje sprječavanjem ometanja korijena i smanjenjem promjena temperature u zoni korijena. Ove Botanian Pots predstavljaju ekološki prihvatljivu alternativu za uzgoj biljaka.

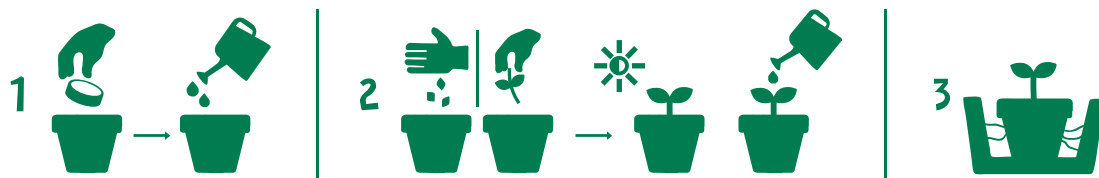
Za sve vanjske i sobne biljke, uključujući povrće, začinsko bilje i cvijeće.

6 cm* okrugle saksije Botanian Grow 15x pakovanje bez treseta	6 cm* okrugle saksije Botanian Grow 30x pakovanje bez treseta	6 cm* kvadratne saksije Botanian Grow 10x pakovanje bez treseta	6 cm* kvadratne saksije Botanian Grow 20x pakovanje bez treseta
EAN: 8718734421573	EAN: 8718734421566	EAN: 8718734421597	EAN: 8718734421580
Broj artikla: 110157	Broj artikla: 110156	Broj artikla: 110159	Broj artikla: 110158

8 cm* okrugle saksije Botanian Grow 8x pakovanje bez treseta	8 cm* okrugle saksije Botanian Grow 16x pakovanje bez treseta	10 cm* okrugle saksije Botanian Grow 6x pakovanje bez treseta
EAN: 8718734421610	EAN: 8718734421603	EAN: 8718734421627
Broj artikla: 110161	Broj artikla: 110160	Broj artikla: 110162

* Približne vrijednosti. Greške/izmjene su izuzete.

Upute



1 Pripremite svoje Botanian Saksije

Napunite Botanian saksije Botanian Quick Soil Mix-om ili supstratom za saksije. Postavite ih na tacnu kako biste uhvatili višak vode, zatim ih temeljito zalijte, pazeći da strane saksija budu vlažne prije nego što dodate sjemenke ili reznice.

2 Dodajte sjemenke ili reznice

Posijte sjemenke (prateći upute na pakiranju) ili posadite reznice. Postavite saksije na svijetlo, mjesto bez mraza i održavajte vlagu.

Sjemenke nisu uključene. Savjet: Kupite visokokvalitetne sjemenke kako biste osigurali uspjeh!

3 Presađivanje

Kada vaše sadnice budu spremne, presađite ih zajedno s Botanian saksijama u baštu ili veći kontejner - to će zaštititi njihov osjetljivi korijenski sustav. Ne brinite, korijenje će prodrijeti kroz zidove biorazgradivih saksija. Prekrijte supstratom za saksije, zatim obilno zalijte.

Pogledajte video na YouTubeu



www.botanian.com

Deklaracija

Proizvedeno na bazi mahovine sphagnum

Suha materija:	90% ± 5%
Organska materija:	96 do 98%
pH vrijednost:	5,0 (CaCl ₂)
Sastojci:	Sphagnum mahovina 55% drvna pulpa 45%

Skladištenje

Čuvajte na suhom mjestu i izbjegavajte direktnu sunčevu svjetlost. Ponovno zatvorite otvorena pakovanja. Sadržaj hranjivih tvari odnosi se na vrijeme proizvodnje i može varirati zbog trajanja skladištenja. Analizirajte nakon dugog skladištenja.

Izjava o odricanju odgovornosti

Nijedna garancija ili izjava, izričita ili implicitna, ne daje se u vezi s rezultatima koji se mogu postići korištenjem ovog proizvoda. Jiffy Products BV ne može se smatrati odgovornim za bilo kakve gubitke, štete ili povrede nastale korištenjem ili rukovanjem ovim proizvodom. Jedini isključivi pravni lijek bit će povrat kupovne cijene.

Proizvođač

Jiffy Products International BV
P.O. Box 199
3330 AD Zwijndrecht
The Netherlands

Manuali Botanian Grow Pots pa Torfë

Botanian Pots nxisin rritjen më të shpejtë dhe më të fortë të rrënjëve krahasuar me vazot plastike. Ato e bëjnë transplantimin më të lehtë duke parandaluar shqetësimin e rrënjëve dhe duke reduktuar ndryshimet e temperaturës në zonën e rrënjëve. Këto Botanian Pots ofrojnë një alternativë miqësore për mjedisin për rritjen e bimëve.

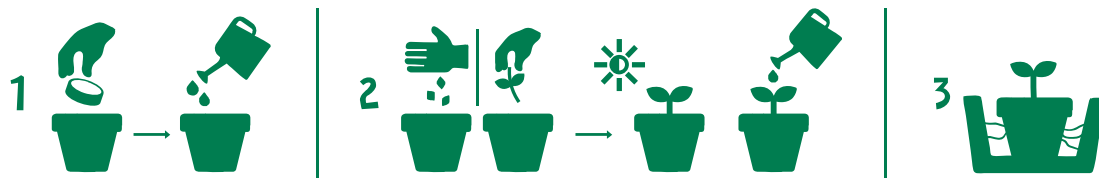
Për të gjitha bimët e jashtme dhe të brendshme, duke përfshirë perimet, erëzat dhe lulet.

Botanian Grow Pots 6 cm* të rrumbullakëta paketim 15x pa torfe	Botanian Grow Pots 6 cm* të rrumbullakëta paketim 30x pa torfe	Botanian Grow Pots 6 cm* katrore 10x pako pa torfe	Botanian Grow Pots 6 cm* katrore 20x pa torfe
EAN: 8718734421573	EAN: 8718734421566	EAN: 8718734421597	EAN: 8718734421580
Numri i artikullit: 110157	Numri i artikullit: 110156	Numri i artikullit: 110159	Numri i artikullit: 110158

Botanian Grow Pots 8 cm* të rrumbullakëta pako 8x pa torfe	Botanian Grow Pots 8 cm* të rrumbullakëta paketim 16x pa torfe	Botanian Grow Pots 10 cm* të rrumbullakëta paketim 6x pa torfe
EAN: 8718734421610	EAN: 8718734421603	EAN: 8718734421627
Numri i artikullit: 110161	Numri i artikullit: 110160	Numri i artikullit: 110162

* Vlerat e përafërta. Gabimet/ndryshimet përjashtohen.

Udhëzime



1 Përgatitni vazot Botanian

Mbushni vazot Botanian me Botanian Quick Soil Mix ose dhe për bimë. Vendosni në një tabaka për të mbledhur ujin e tepërt, pastaj ujitni mirë, duke u siguruar që anët e vazove të jenë të lagura para se të shtoni farat ose prerjet.

2 Shtoni fara ose prerje

Mbillni farat (duke ndjekur udhëzimet në paketim) ose mbillni prerjet. Vendosini në një vend të ndritshëm dhe pa ngrica dhe mbajini të lagështa.

Farat nuk përfshihen. Këshillë: Blini fara me cilësi të lartë për të siguruar sukses!

3 Transplantimi

Kur fidanët tuaj të jenë gati, transplantojini ato me vazot Botanian të paprekura në kopsht ose në një enë tjetër - kjo do të mbrojtë sistemet e tyre të ndjeshme të rrënjëve. Mos u shqetësoni, rrënjët do të rriten përmes mureve të vazove të biodegradueshme. Mbulojini me dhe për bimë, pastaj ujitni me bollëk.

Shikoni videon në YouTube



www.botanian.com

Deklarata

Prodhuar në bazë të myshkut sphagnum

Lëndë e thatë:	90% ± 5%
Lënda organike:	96 deri në 98%
vlera e pH:	5.0 (CaCl ₂)
Përbërësit:	Myshk sphagnum 55%
	Tul druri 45%

Ruajtja

Ruani në një vend të thatë dhe shmangni ekspozimin në rrezet e diellit të drejtpërdrejta. Mbyllni sërish paketimet e hapura. Përmbajtja ushqyese i referohet kohës së prodhimit dhe mund të ndryshojë për shkak të kohëzgjatjes së ruajtjes. Analizoni pas një periudhe të gjatë ruajtjeje.

Përgjegjësia

Nuk jepet asnjë garanci ose përfaqësim, i shprehur ose i nënkuptuar, për rezultatin që mund të arrihet nga përdorimi i këtij produkti. Jiffy Products BV nuk mund të mbahet përgjegjës për ndonjë humbje, dëmtim ose lëndim që rezulton nga përdorimi ose trajtimi i këtij produkti. Zgjidhja e vetme për këtë do të jetë rimbursimi i çmimit të blerjes.

Prodhuesi

Jiffy Products International BV
P.O. Box 199
3330 AD Zwijndrecht
The Netherlands

Navodila za uporabo Botanian Grow Pots brez šote

Botanian Pots spodbujajo hitrejšo in močnejšo rast korenin v primerjavi s plastičnimi lončki. Olajšajo presajanje, saj preprečujejo motnje korenin in zmanjšujejo temperaturna nihanja v območju korenin. Ti Botanian Pots predstavljajo okolju prijazno alternativo za vzgojo rastlin.

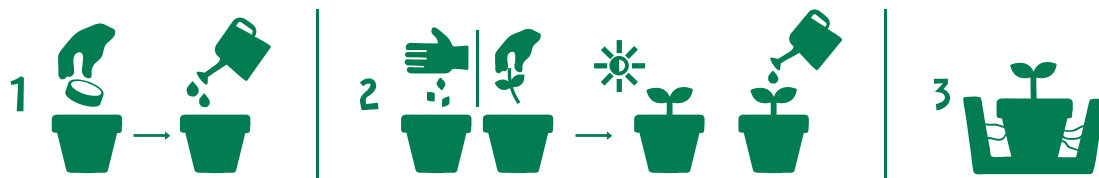
Za vse zunanje in notranje rastline, vključno z zelenjavo, zelišči in cveticami.

6 cm* okrogli Botanian Grow Pots 15x paket brez šote	6 cm* okrogli Botanian Grow Pots 30x paket brez šote	6 cm* kvadratni Botanian Grow Pots 10x pakiranje brez šote	6 cm* kvadratni Botanian Grow Pots 20x pakiranje brez šote
EAN: 8718734421573	EAN: 8718734421566	EAN: 8718734421597	EAN: 8718734421580
Številka artikla: 110157	Številka artikla: 110156	Številka artikla: 110159	Številka artikla: 110158

8 cm* okrogli Botanian Grow Pots 8x pakiranje brez šote	8 cm* okrogli Botanian Grow Pots 16x pakiranje brez šote	10 cm* okrogli Botanian Grow Pots 6x pakiranje brez šote
EAN: 8718734421610	EAN: 8718734421603	EAN: 8718734421627
Številka artikla: 110161	Številka artikla: 110160	Številka artikla: 110162

* Približne vrednosti. Napake/spremenbe so izvzete.

Navodila



1 Pripravite svoje Botanian Pots

Napolnite Botanian Pots z Botanian Quick Soil Mix ali zemljo za lončnice. Postavite lončke na pladenj za zbiranje odvečne vode, nato jih temeljito zalijte, pri čemer poskrbite, da bodo stranice lončkov vlažne, preden dodate semena ali potaknjence.

2 Dodajte semena ali potaknjence

Sejte semena (upoštevajte navodila na embalaži) ali posadite potaknjence. Postavite jih na svetlo mesto brez zmrzali in jih ohranjajte vlažne.

Seme ni vključeno. Namig: Kupite visokokakovostno seme za zagotovljen uspeh!

3 Presadite

Ko so vaše sadike pripravljene, jih skupaj z lončki Botanian Pots presadite na vrt ali v večji lonec – to bo zaščitilo njihove občutljive koreninske sisteme. Brez skrbi, korenine bodo zrastle skozi stene biorazgradljivih lončkov. Pokrijte z zemljo za lončnice in obilno zalijte. Cover with potting soil, then water generously.

Oglejte si video na YouTubeu



www.botanian.com

Izjava

Izdelano na osnovi mahu sphagnum

Suha snov:	90 % ± 5 %
Organska snov:	96 do 98 %
pH vrednost:	5,0 (CaCl ₂)
Sestavine:	Sphagnum mah 55% Lesna celuloza 45 %

Shranjevanje

Shranjujte na suhem mestu in se izogibajte neposredni sončni svetlobi. Odprte pakete ponovno zaprite. Vsebnost hranil se nanaša na čas proizvodnje in se lahko spreminja glede na trajanje skladiščenja. Po daljšem skladiščenju opravite analizo.

Zavrnitev odgovornosti

Nobeno jamstvo ali zagotovilo, bodisi izrecno ali implicitno, ni dano glede rezultatov, ki jih je mogoče doseči z uporabo tega izdelka. Jiffy Products BV ne prevzema odgovornosti za kakršno koli izgubo, škodo ali poškodbo, nastalo zaradi uporabe ali ravnanja s tem izdelkom. Edino pravno sredstvo v tem primeru je vračilo kupnine.

Proizvajalec

Jiffy Products International BV
P.O. Box 199
3330 AD Zwijndrecht
The Netherlands

Manuale Botanian Grow Pots Senza Torba

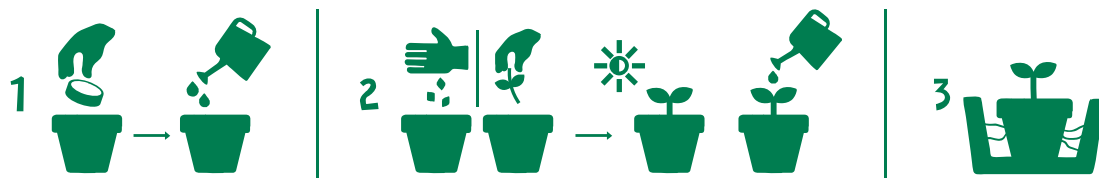
I Botanian Pots favoriscono una crescita delle radici più rapida e robusta rispetto ai vasi in plastica. Facilitano il trapianto evitando di disturbare le radici e riducendo le variazioni di temperatura nella zona radicale. Questi Botanian Pots offrono un'alternativa ecologica per coltivare le piante.

Adatto per tutte le piante da esterno e da interno, comprese verdure, erbe aromatiche e fiori.

6 cm* rotondi Botanian Grow Pots 15x confezione senza torba	6 cm* rotondi Botanian Grow Pots 30x confezione senza torba	6 cm* quadrato Botanian Grow Pots 10x confezione senza torba	6 cm* quadrato Botanian Grow Pots 20x confezione senza torba
EAN: 8718734421573	EAN: 8718734421566	EAN: 8718734421597	EAN: 8718734421580
Numero articolo: 110157	Numero articolo: 110156	Numero articolo: 110159	Numero articolo: 110158
8 cm* rotondi Botanian Grow Pots 8x confezione senza torba	8 cm* rotondi Botanian Grow Pots 16x confezione senza torba	10 cm* rotondi Botanian Grow Pots 6x confezione senza torba	
EAN: 8718734421610	EAN: 8718734421603	EAN: 8718734421627	
Numero articolo: 110161	Numero articolo: 110160	Numero articolo: 110162	

* Valori approssimativi. Salvo errori/modifiche.

Istruzioni



1 Prepara i tuoi Botanian Pots

Riempi i Botanian Pots con il Botanian Quick Soil Mix o con del terriccio. Posizionali su un vassoio per raccogliere l'acqua in eccesso, quindi innaffia abbondantemente, assicurandoti che i lati dei Pots siano umidi prima di aggiungere i semi o le talee.

2 Aggiungi semi o talee

Semina i semi (seguendo le indicazioni sulla confezione) o pianta le talee. Posiziona in un luogo luminoso e privo di gelo, mantenendo il substrato umido. I semi non sono inclusi. Consiglio: acquista semi di alta qualità per garantire il successo!

3 Trapianto

Quando le piantine sono pronte, trapiantale con i Botanian Pots intatti nel giardino o in un contenitore. Questo proteggerà i loro delicati sistemi radicali. Non preoccuparti, le radici cresceranno attraverso le pareti dei Pots biodegradabili. Copri con terriccio e innaffia generosamente.

Guarda il video su YouTube



www.botanian.com

Dichiarazione

Prodotto a base di muschio di sfagno

Materia secca: 90% ± 5%

Materia organica: 96 a 98%

Valore pH: 5,0 (CaCl₂)

Costituenti: Muschio di sfagno 55%
Pasta di legno 45%

Conservazione

Conservare in un luogo asciutto e al riparo dalla luce diretta del sole. Richiudere le confezioni aperte. Il contenuto nutrizionale si riferisce al momento della produzione e può variare in base alla durata dello stoccaggio. Analizzare dopo una lunga conservazione.

Avvertenze

Non viene fornita alcuna garanzia, esplicita o implicita, sui risultati ottenuti dall'uso di questo prodotto. Jiffy Products BV non può essere ritenuta responsabile per eventuali perdite, danni o lesioni derivanti dall'uso o dalla manipolazione di questo prodotto. L'unico rimedio previsto è il rimborso del prezzo di acquisto.

Produttore

Jiffy Products International BV
P.O. Box 199
3330 AD Zwijndrecht
The Netherlands